
Alto Maestrazgo

(95)

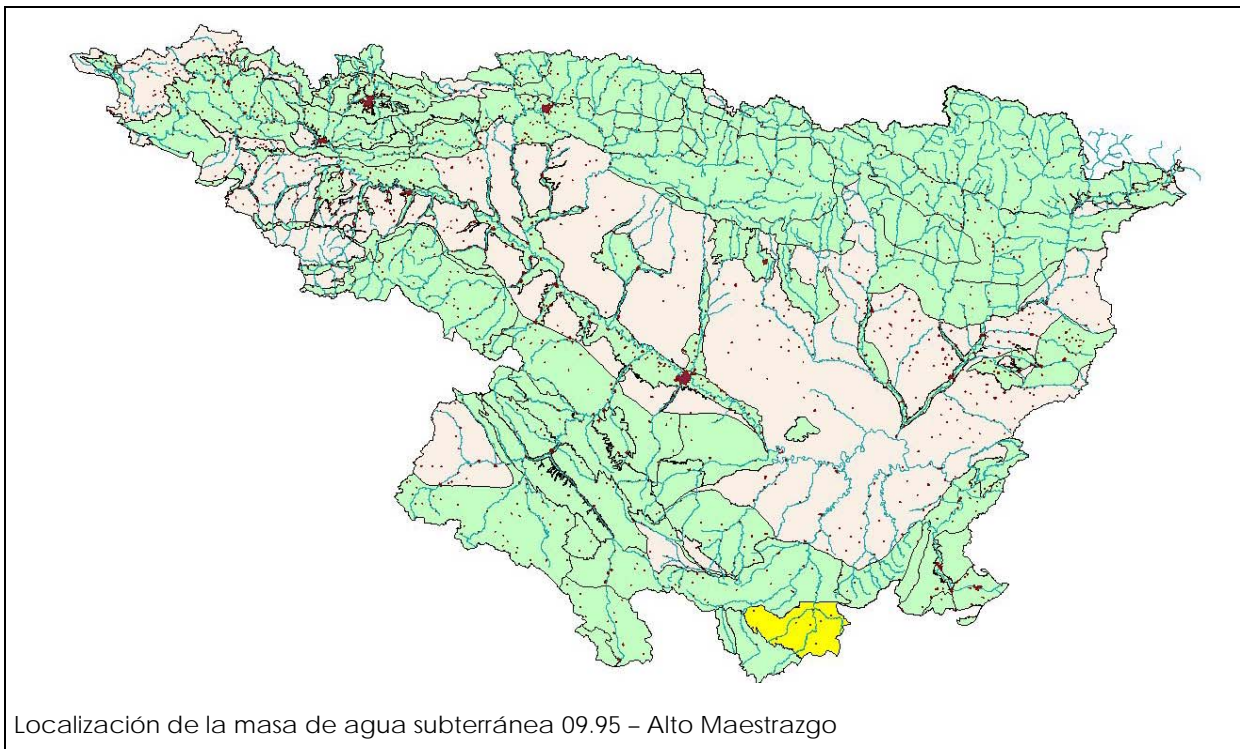
ÍNDICE

1.- LOCALIZACIÓN Y LÍMITES	1
2.- CARACTERÍSTICAS GEOLÓGICAS	1
3.- ACUÍFEROS	2
4.- PARÁMETROS HIDRODINÁMICOS	2
5.- PIEZOMETRÍA Y DIRECCIONES DE FLUJO	3
6.- ÁREAS DE RECARGA Y DESCARGA.....	3
7.- HIDROQUÍMICA.....	3
8.- DIAGNOSIS DEL ESTADO	3

1. - LOCALIZACIÓN Y LÍMITES

Se encuentra dentro de la comarca del Maestrazgo, en la zona SE de la cuenca. Se encuentra limitando con la Cuenca del Júcar al S.

Su superficie es de 862 km², distribuidos en las provincias de Castellón y Teruel.



Los límites de la masa están definidos al N, según la divisoria hidrogeológica con el sistema Aliaga-Calanda. Hacia el E y SE, según los límites meridionales de la cuenca del Ebro.

Hacia el O, el límite se establece según el contacto de la fm. arenas de Utrillas con los materiales carbonatados del Cretácico superior de Pitarque.

2. - CARACTERÍSTICAS GEOLÓGICAS

El ámbito de esta masa e agua está caracterizado por extensos afloramientos de carbonatos del Jurásico y Cretácico superior, con geometrías muy complejas debido a la intersección de dos directrices, ibérica y catalana, que dan lugar a la acumulación e imbricación de estos materiales. Están afectados por pliegues muy apretados y frecuentemente basculados que pueden formar escamas cabalgantes.

3. - ACUÍFEROS

En esta masa de agua subterránea se identifican los siguientes niveles permeables:

<i>N</i>	<i>Edad</i>	<i>Litología</i>
1	Malm	Fm Higuieruelas
2	Jurásico indiferenciado	Calizas y dolomías
3	Barremiense-Aptiense	Calizas
4	Aptiense	Calizas arenosas y arenas
5	Albiense-Cenomaniense	Fm Arenas de Utrillas
6	Cretácico superior	Calizas y dolomías
7	Terciario cont. Detrítico	Conglomerados
8	Cuaternario aluvial	Aluvial, terrazas y abanicos aluviales

El Jurásico constituye el nivel acuífero más interesante del Maestrazgo, generalmente confinado a gran profundidad. Está constituido por dos conjuntos calcáreos: uno inferior dolomítico de unos 50 m y otro superior calcáreo que llega a alcanzar los 200 o 300 m de espesor.

El Cretácico inferior está constituido por una alternancia de calizas y margas con intercalaciones arcillosas que, excepto en algunas condiciones locales, puede considerarse de baja permeabilidad.

El Cretácico superior está conformado por una serie calcárea que, con algunas intercalaciones margosas, puede alcanzar los 350 m de potencia.

Con mucho menor interés, cabe citar materiales terciarios detríticos y carbonatados y materiales del Cuaternario aluvial.

4. - PARÁMETROS HIDRODINÁMICOS

Son relativamente pocos los sondeos que logran captar las formaciones permeables dada la profundidad a la que se hallan en la mayor parte de esta región.

<i>Inventario</i>	<i>Municipio</i>	<i>Provincia</i>	<i>Acuífero</i>	<i>Profundidad (m)</i>	<i>T (m²/d)</i>	<i>Q esp (l/s·m)</i>
2921-3-0020	Olocay del Rey	Castellón	Jurásico	684	169-237	
3021-6-0004	Morella	Castellón		1065	20.3	
2920-8-0009	Morella	Castellón	Jurásico	430		1,2-3,5
2921-3-0004	La Cuba	Teruel	Malm-Fm. Figueruelas	400	16	

<i>Inventario</i>	<i>Municipio</i>	<i>Provincia</i>	<i>Acuífero</i>	<i>Profundidad (m)</i>	<i>T (m²/d)</i>	<i>Q esp (l/s·m)</i>
2921-3-0011	La Mata de Morella	Castellón		481		18,54
2921-8-0019	Cinctorres	Castellón	Jurásico	850	17.47	

Otros ensayos realizados sobre el acuífero regional en zonas fuera del ámbito de la cuenca del Ebro han registrado elevados valores de permeabilidad de hasta 1.000 m²/día.

5. - PIEZOMETRÍA Y DIRECCIONES DE FLUJO

En general obedece a un esquema de recarga en los afloramientos permeables y pequeñas descargas por control geológico (colgadas respecto al nivel regional), debido a esto existen numerosos niveles piezométricos individuales que drenan hacia la red fluvial.

Por debajo de estos flujos más o menos locales, se realiza un flujo de escala regional que vierte en dirección al Mediterráneo por la costa de Castellón.

6. - ÁREAS DE RECARGA Y DESCARGA

La recarga se realiza fundamentalmente por infiltración de las precipitaciones.

La zona de recarga está formada por toda la superficie de afloramiento permeable.

La descarga del acuífero se realiza hacia la red fluvial. Los flujos más profundos se dirigen hacia la costa mediterránea.

7. - HIDROQUIMICA

Facies mayoritariamente bicarbonatada cálcica de mineralización baja a notable.

8. - DIAGNOSIS DEL ESTADO

Apenas existen presiones significativas de carácter puntual. La población más importante, Morella, vierte sin depurar al Bergantes.

La agricultura en regadío se limita a unas 600 ha en torno a los aluviales de los ríos Bergantes y Cantavieja.

Se trata de una masa de agua que no está en riesgo de alcanzar los objetivos medioambientales.