

---

## Oriche-Anadón

(84)

---

## ÍNDICE

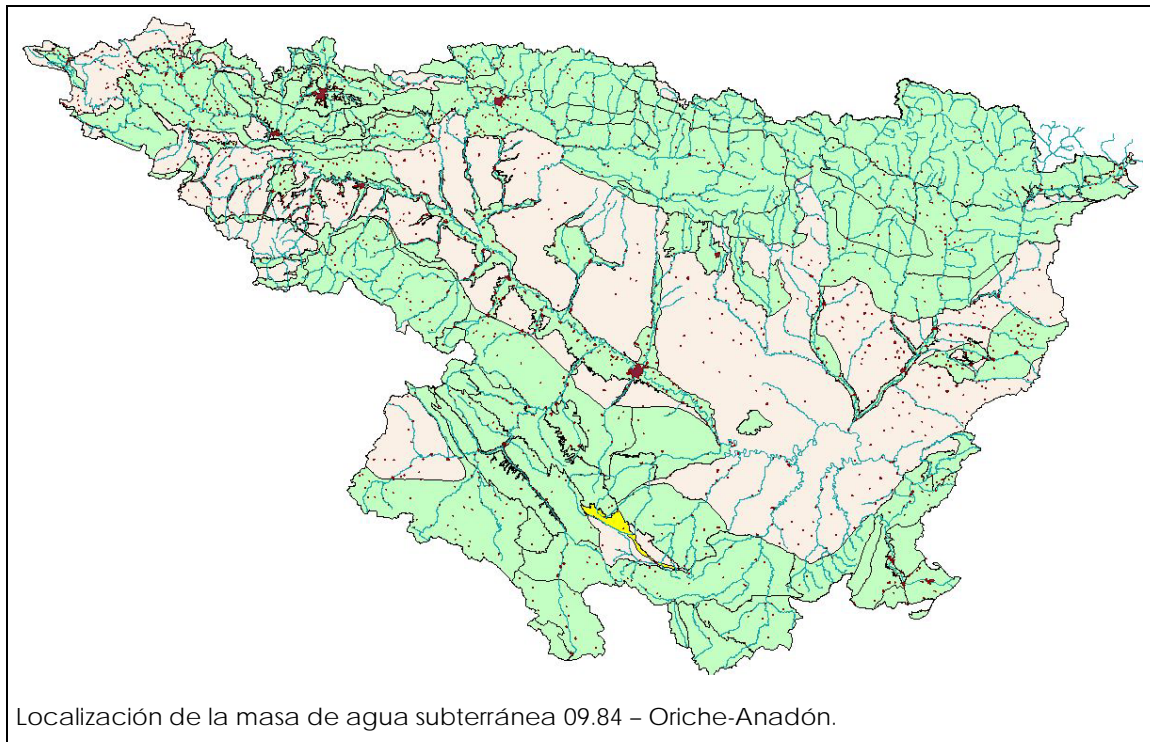
1.- LOCALIZACIÓN Y LÍMITES .....	1
2.- CARACTERÍSTICAS GEOLÓGICAS .....	1
3.- ACUÍFEROS .....	2
4.- PARÁMETROS HIDRODINÁMICOS .....	2
5.- PIEZOMETRÍA Y DIRECCIONES DE FLUJO .....	2
6.- ÁREAS DE RECARGA Y DESCARGA.....	2
7.- HIDROQUÍMICA.....	3
8.- DIAGNOSIS DEL ESTADO .....	3

## 1. - LOCALIZACIÓN Y LÍMITES

Comprende los afloramientos mesozoicos del flanco S del anticlinal de Montalbán, en los que se produce el nacimiento de los ríos Huerva, Aguasvivas, Marineta y Moyuela.

Se localiza en su totalidad en la provincia de Teruel, entre las poblaciones de Cucalón, al NO, y Castel de Cabra, al SE.

Su superficie es de 162.5 km<sup>2</sup>, localizados íntegramente en la comunidad autónoma de Aragón.



Los límites de la masa están definidos al N según el contacto del Trías con los materiales de paleozoicos.

Hacia el NE, en el borde meridional del núcleo paleozoico del anticlinal de Montalbán, según el contacto con el Trías carbonatado. Y al S, desde el río Cabra hasta las proximidades de Cucalón, paralelo al contacto Mesozoico-Terciario.

## 2. - CARACTERÍSTICAS GEOLÓGICAS

Está constituida por una serie monoclinas de materiales mesozoicos, triásicos y cretácicos fundamentalmente, con dirección ibérica y buzamiento hacia el SO. Hacia la fosa de Montalbán se fosilizan, bajo los materiales terciarios detríticos Miocenos.

### 3. - ACUÍFEROS

Dentro de esta masa de agua subterránea se identifican los siguientes niveles permeables:

N	Edad	Litología
1	Muschelkalk	Dolomías y carniolas
2	Suprakeuper-Lías	Carniolas, calizas y dolomías (Grupo Renales)
3	Cretácico superior	Calizas
4	Terciario	Conglomerados y arenas

Todos ellos constituyen un único acuífero que incluye las dolomías y carniolas del Muschelkalk (100 m), calizas y dolomías del Rethiense-Sinemuriense (170 m), calizas del Cretácico superior y conglomerados y arenas del Terciario.

Dentro de esta serie, se incluyen algunos tramos de baja permeabilidad a muro y techo del Supraleuper-Lías.

### 4. - PARÁMETROS HIDRODINÁMICOS

No se dispone de información sobre los parámetros hidrodinámicos en el ámbito de esta masa de agua subterránea.

### 5. - PIEZOMETRÍA Y DIRECCIONES DE FLUJO

No se dispone de información piezométrica en el ámbito de esta masa de agua subterránea.

El flujo de agua estará condicionado por la directriz estructural NO-SE y en dirección hacia los ríos que la atraviesan: Huerva, Aguasvivas y Martín.

### 6. - ÁREAS DE RECARGA Y DESCARGA

La recarga se realiza mediante infiltración de las precipitaciones.

La zona de recarga está constituida por los afloramientos permeables, especialmente importantes en los materiales del Muschelkalk y Cretácico superior .

La descarga del acuífero se produce de forma puntual hacia el río Huerva (manantiales de Lagueruela, Lanzuela, cucalón, etc) y hacia el nacimiento de los ríos Marineta, Aguasvivas (manantiales de los Baños de Segura) y Martín.

## **7. - HIDROQUIMICA**

Aguas bicarbonatadas cálcicas de mineralización ligera a notable, con una conductividad eléctrica promedio de  $660\pm 250$   $\mu\text{S}/\text{cm}$ .

Se apuntan significativos contenidos en nitrato asociados a pequeños manantiales de muy escasa representatividad.

## **8. - DIAGNOSIS DEL ESTADO**

En la actividad agrícola, los regadíos sólo ocupan una pequeña superficie sin relevancia en la vega del Aguasvivas, el resto de la agricultura de esta zona es de secano.

Montalbán, con unos 1.600 habitantes es la población más importante. Se la localiza junto al río Martón, en una zona en la que la masa de agua subterránea es poco vulnerable a la contaminación. Sobre las zonas de recarga los núcleos de población son de escasa entidad, con población en ningún caso superior a 200 habitantes.

No hay evidencias de contaminación puntual.

Apenas se explotan los recursos de esta masa de agua, a excepción de pequeños abastecimientos urbanos (Anadón, Bea).

No se considera en riesgo.