

---

## Hoya de Huesca

(55)

---

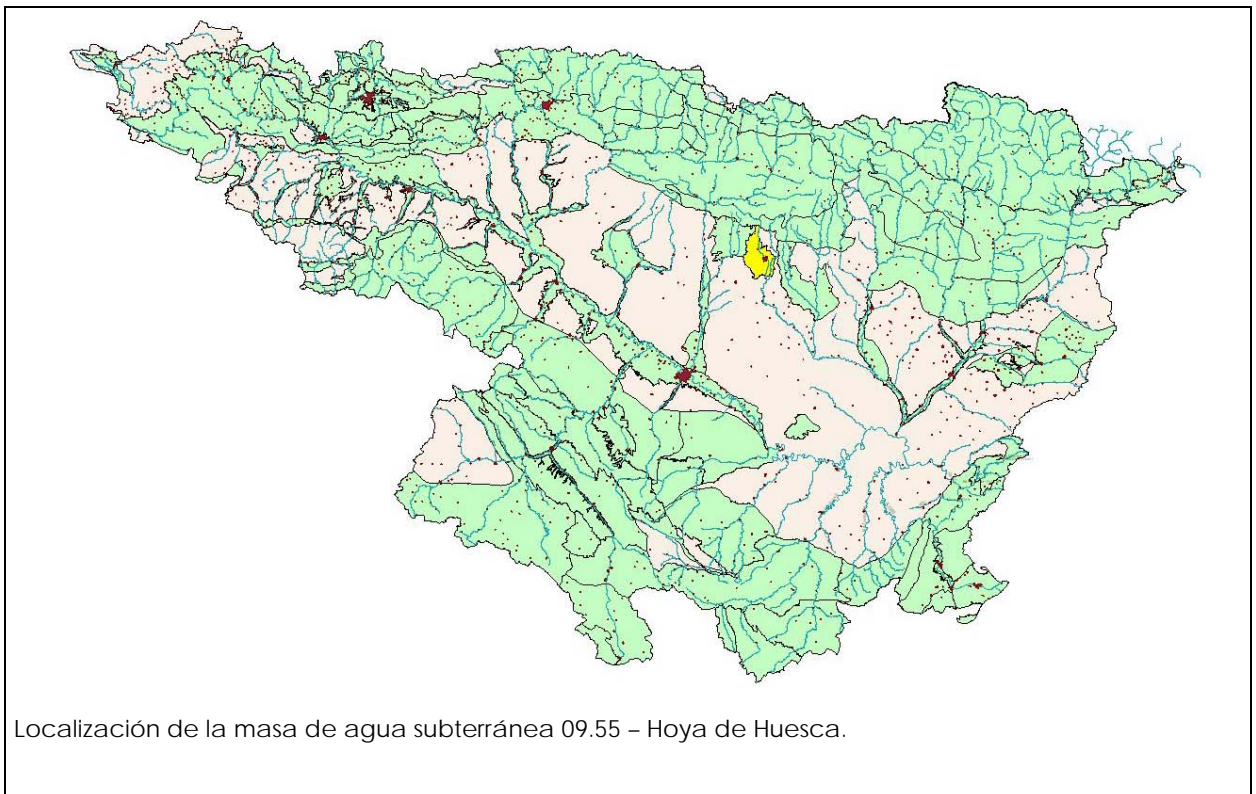
ÍNDICE

1.- LOCALIZACIÓN Y LÍMITES .....	1
2.- CARACTERÍSTICAS GEOLÓGICAS .....	1
3.- ACUÍFEROS .....	2
4.- PARÁMETROS HIDRODINÁMICOS .....	2
5.- PIEZOMETRÍA Y DIRECCIONES DE FLUJO .....	2
6.- ÁREAS DE RECARGA Y DESCARGA .....	2
7.- HIDROQUÍMICA .....	2
8.- DIAGNOSIS DEL ESTADO .....	2

## 1. - LOCALIZACIÓN Y LÍMITES

Se identifica con parte de las cuencas medias de los ríos Isuela y Flumen en las proximidades de Huesca. Al N limitan con la Sierra de Guara, y al S el límite se establece en las proximidades de la localidad de Vicien.

Cuenta con una superficie de 210.9 km<sup>2</sup>, en la Comunidad Autónoma de Aragón.



Se encuentra limitado por la extensión lateral de los depósitos aluviales de los ríos Isuela y Flumen en las proximidades de la localidad de Huesca. Al S corresponde con el canal del Cinca y al O con la divisoria de aguas superficiales entre el Flumen y el Gállego.

## 2. - CARACTERÍSTICAS GEOLÓGICAS

Formado por conglomerados, gravas, arenas y arcillas. Aluviales y terrazas cuaternarias de los ríos Isuela y Flumen. Tiene una notable heterogeneidad granulométrica, lateral y verticalmente, con potencias entre 12 y 15 m. El yacente de baja permeabilidad está formado por depósitos lutíticos con intercalaciones de areniscas y con geometría de paleocanales.

### **3. - ACUÍFEROS**

El acuífero está constituido por los aluviales y glaciares relacionados con los ríos Isuela y Flumen.

### **4. - PARÁMETROS HIDRODINÁMICOS**

No se dispone de información

### **5. - PIEZOMETRÍA Y DIRECCIONES DE FLUJO**

No se dispone de información

### **6. - ÁREAS DE RECARGA Y DESCARGA**

La recarga se realiza mediante infiltración de las precipitaciones y los retornos de riego.

La zona de recarga está constituida por la superficie del aluvial de los ríos Flumen e Isuela y sus barrancos afluentes en algunas zonas al norte de Huesca.

La zona de descarga se realiza a través de manantiales y hacia el río Isuela al S de Huesca.

### **7. - HIDROQUÍMICA**

Facies bicarbonatada cálcica con una ligera mineralización que aumenta desde la zona alta a la baja de descarga del acuífero.

### **8. - DIAGNOSIS DEL ESTADO**

La vulnerabilidad del acuífero es alta. Los aluviales de los ríos Flumen e Isuela están conectados con la red fluvial.

Soporta una intensa actividad agrícola, predominantemente de cultivos en riego. Esta presión agrícola ha dado lugar a una contaminación difusa por nitratos

La presión industrial y urbana está localizada en la población de Huesca y áreas periféricas. Polígonos industriales, casco urbano, campo de golf (Nueno), etc.

La extracción de agua subterránea asciende a unos 1,4 hm<sup>3</sup>/año, en su mayor parte para atender usos agrarios. El volumen de extracción es bajo en relación a los recursos del acuífero.

Los puntos de control de nitratos están definidos por los límites de la antigua unidad hidrogeológica que no coinciden con los de la masa de agua actual, más extensa.

No existe ninguna caracterización ni control de los posibles elementos contaminantes relacionadas con la actividad y desarrollo de la localidad de Huesca.

Masa de agua en riesgo de no alcanzar los objetivos químicos establecidos por la DMA.

Contaminación por nitratos en la zona central de la Hoya de Huesca, coincidiendo con las áreas de mayor explotación y retorno de riegos.