

FICHA DE PIEZÓMETRO

TOPONIMIA		LLIMIANA MMA			CÓDIGO IDENTIFICACIÓN		09.303.012	
CÓDIGO IPA		331260009	Nº MTN 1:50.000	3312	MUNICIPIO LLMIANA		PROVINCIA Lérida	
CUENCA HIDROGRÁFICA		EBRO						
MASA SUBTERRÁNEA		038 TREMP-ISONA						
U. HIDROGEOLÓGICA		303 Tremp - Isona						
ACUÍFERO(S)		038-04 Maestrichtiense. Areniscas de Areny						
COORDENADAS UTM HUSO 30	X	825103	DATOS OBTENIDOS DE:		GPS	REFERENCIA DE LAS MEDIDAS		BROCAL
	Y	4663400						
COTA DEL SUELO msnm	Z	460	DATOS OBTENIDOS DE:		1:50000	ALTURA SOBRE EL SUELO m		0
POLÍGONO		7			PARCELA		33	
TITULARIDAD DEL TERRENO		Ayuntamiento de Llimiana						
PERSONA DE CONTACTO								
ACCESO								

CARACTERÍSTICAS CONSTRUCTIVAS Y DE USO

METODO	Percusión y rotopercusión					PROFUNDIDAD DEL SONDEO	159			EMPAQUE	No	
PERFORACIÓN (m)			ENTUBACIÓN (m)				FILTROS (m)			CEMENTACION		
DESDE	HASTA	Ø(mm)	DESDE	HASTA	Ø(mm)	NATURAL.	DESDE	HASTA	NATURALEZA	DESDE	HASTA	
0	24	450	0	13	400	Metálica	76	82	Ranurada	0	24	
24	112	220	0	3	250	Metálica	88	94	Ranurada			
112	159	165	0	112	180	Metálica	100	106	Ranurada			

HISTORIA

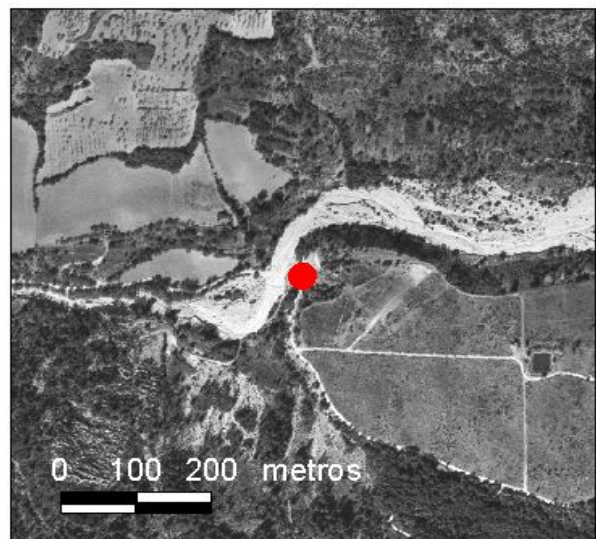
PERTENECE A REDES HISTÓRICAS	No	PERIODO DE MEDIDAS	
ORGANISMO			

LOCALIZACIÓN

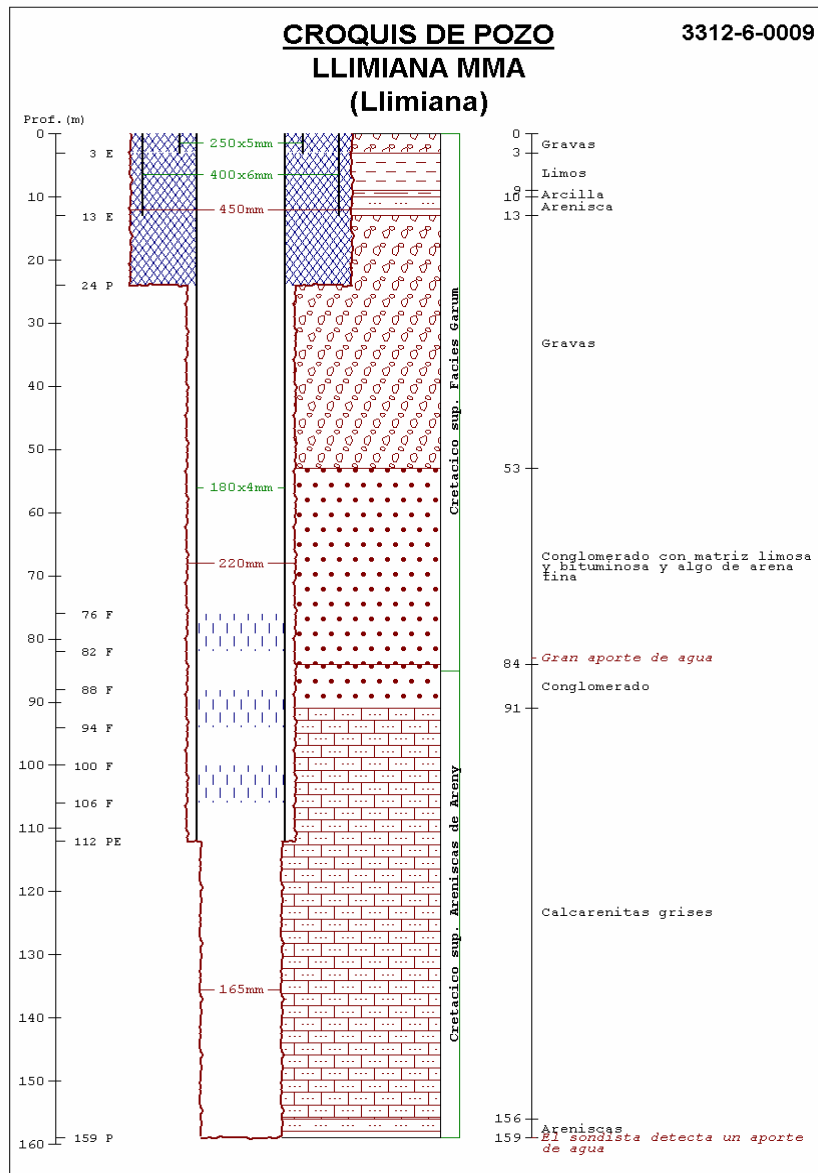
UBICACIÓN DEL SONDEO



FOTO AÉREA



CROQUIS DEL SONDEO Y DESCRIPCIÓN LITOLÓGICA SUCINTA



FOTOGRAFÍAS DEL EMPLAZAMIENTO : ENTORNO Y DETALLE

