

FICHA DE PIEZÓMETRO

TOPONIMO: VARDELLA. POZO SGOP BALDELLOU CÓDIGO IDENTIFICACIÓN: **09.304.05**
CÓDIGO IPA: 321350005 **Nº MTN 1:50.000: 3213** **MUNICIPIO: BALDELLOU** PROVINCIA: **HUESCA**
CUENCA HIDROGRÁFICA: EBRO
UNIDAD HIDROGEOLÓGICA: 304 | Litera Alta (Dominio 3 Sinclinal de Tremp)
ACUÍFERO(S): 30402 - Cretácico superior - Calizas micríticas, calizas tableadas, y brechas
COORDENADAS X 791420 DATOS REFERENCIA DE
UTM HUSO 30: Y 4646089 OBTENIDOS DE: GIS-Oleícola LAS MEDIDAS: BROCAL
COTA DEL 575.3 DATOS ALTURA SOBRE
SUELO (msnm): 575.3 OBTENIDOS DE: Nivelada con altímetro EL SUELO (m): 0
POLÍGONO: PARCELA:
TITULAR DEL TERRENO:

CARACTERÍSTICAS CONSTRUCTIVAS Y DE USO

Uso: NO SE USA			PROFUNDIDAD DEL SONDEO (m): 350				EMPAQUE No					
PERFORACIÓN (m)			ENTUBACIÓN (m)				FILTROS (m)		CEMENTACIÓN (m)			
Desde	Hasta	Ø (mm)	Desde	Hasta	Ø (mm)	Naturaleza	Desde	Hasta	Ø (mm)	Desde	Hasta	
0	150	600	0	113	500	Metálica	248	254	Ranurada	400	0	25
150	173	500	113	173	450	Metálica	260	266	Ranurada	400		
173	350	450	173	350	400	Metálica	290	296	Ranurada	400		
							302	308	Ranurada	400		
							314	320	Ranurada	400		
							326	332	Ranurada	400		

HISTORIA

PERTENECE A REDES HISTÓRICAS SI PERIODO DE MEDIDAS **26/04/95 \ 03/09/03**
ORGANISMO CHE (OPH)

LOCALIZACIÓN

MAPA TOPOGRÁFICO 1:50.000

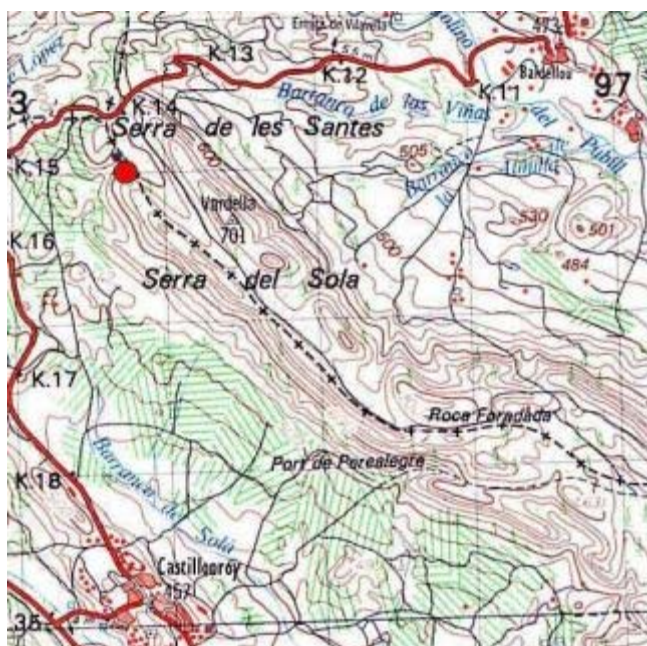
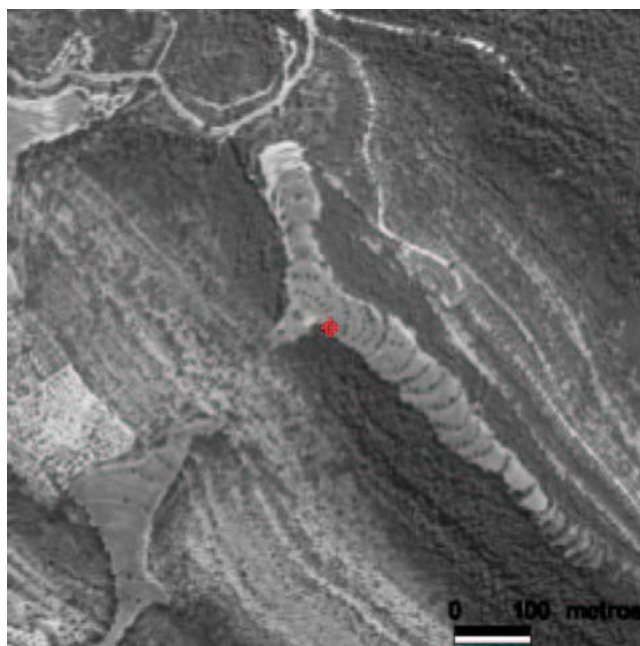
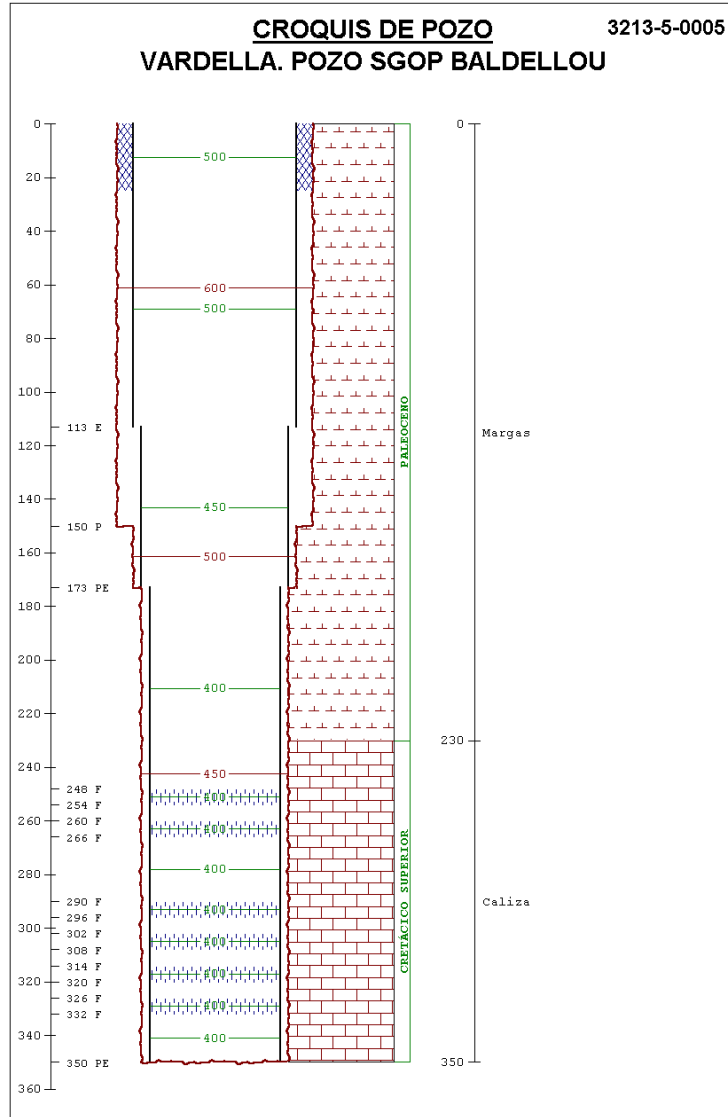


FOTO AÉREA



CROQUIS DEL SONDEO Y DESCRIPCIÓN LITOLÓGICA SUCINTA



FOTOGRAFÍAS DE EMPLAZAMIENTO: ENTORNO Y DETALLE

