

FICHA DE PIEZÓMETRO

TOPONIMIA		Piezómetro MARM Aler, polígono 20 parcela 9			CÓDIGO IDENTIFICACIÓN		09.304.008	
CÓDIGO IPA		3112-4-0035	Nº MTN 1:50.000	3112	MUNICIPIO	Benabarre	PROVINCIA Huesca	
CUENCA HIDROGRÁFICA		EBRO						
MASA AGUA SUBTERRÁNEA		041 LITERA ALTA						
U. HIDROGEOLOGICA		Sinclinal de Tresp						
ACUÍFERO(S)		04103 Cretácico superior - Calizas micríticas, calizas tableadas, y brechas						
COORDENADAS UTM HUSO 30	X	783158	DATOS OBTENIDOS DE:		GIS-Oleicola	REFERENCIA DE LAS MEDIDAS	BROCAL	
	Y	4668512						
COTA DEL SUELO msnm	Z	670	DATOS OBTENIDOS DE:		GPS	ALTURA SOBRE EL SUELO m	0	
POLÍGONO		20			PARCELA		9	
TITULARIDAD DEL TERRENO		Particular (Basilio Monclus-Binefar)						
PERSONA DE CONTACTO								
ACCESO		El sondeo se sitúa en una parcela particular anexa al Cementerio de Aler, se llega a el desde el desvío que lleva al cementerio y que sale a la derecha una vez pasado el cruce de la carretera de acceso a la población de Aler desde la carretera N-124						

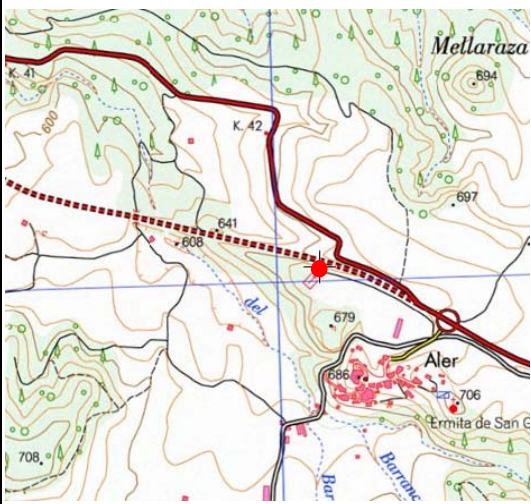

CARACTERÍSTICAS CONSTRUCTIVAS Y DE USO

METODO		Rotoperusión		PROFUNDIDAD DEL SONDEO				299		EMPAQUE		No	
PERFORACIÓN (m)			ENTUBACIÓN (m)				FILTROS (m)			CEMENTACION			
DESDE	HASTA	Ø(mm)	DESDE	HASTA	Ø(mm)	NATURAL.	DESDE	HASTA	NATURALEZA	DESDE	HASTA		
0	6	324	0	6	300	Metálica	136	142	Puentecillo	0	6		
6	299	224	0	298	180	Metálica	163	172	Puentecillo				
							178	187	Puentecillo				
							193	199	Puentecillo				
							217	226	Puentecillo				
							238	244	Puentecillo				
							250	256	Puentecillo				
							268	274	Puentecillo				
							280	286	Puentecillo				
							289	295	Puentecillo				

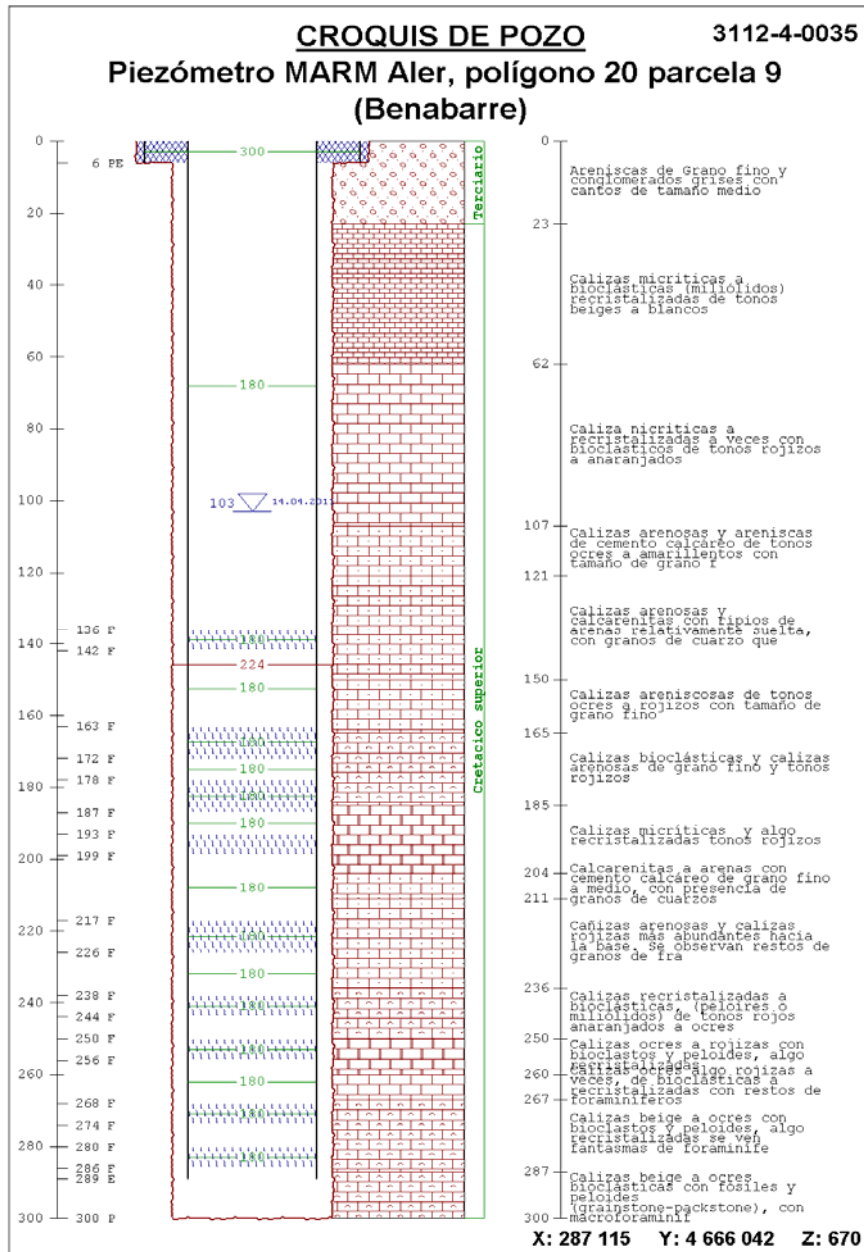
HISTORIA

PERTENECE A REDES HISTÓRICAS		No	PERIODO DE MEDIDAS	
ORGANISMO	CHE (OPH)			

LOCALIZACIÓN

MAPA TOPOGRÁFICO 1.25.000	FOTO AÉREA
	

CROQUIS DEL SONDEO Y DESCRIPCIÓN LITOLÓGICA SUCINTA



FOTOGRAFÍAS DEL EMPLAZAMIENTO : ENTORNO Y DETALLE

