

FICHA DE PIEZÓMETRO

TOPONIMO: SGOPI OLVENA-1 CÓDIGO IDENTIFICACIÓN: **09.304.01**
CÓDIGO IPA: 311220001 **Nº MTN 1:50.000: 3112** **MUNICIPIO: OLVENA** PROVINCIA: **HUESCA**
CUENCA HIDROGRÁFICA: EBRO
UNIDAD HIDROGEOLÓGICA: 304 | Litera Alta (Dominio 3 Sinclinal de Tremp)
ACUÍFERO(S): 30402 - Cretácico superior - Calizas micríticas, calizas tableadas, y brechas
COORDENADAS X 768585 DATOS REFERENCIA DE
UTM HUSO 30: Y 4666612 OBTENIDOS DE: GIS-Oleícola LAS MEDIDAS: BROCAL
COTA DEL SUELO (msnm): 372 DATOS OBTENIDOS DE: 1:50.000 ALTURA SOBRE EL SUELO (m): 0
POLÍGONO: PARCELA:
TITULAR DEL TERRENO:

CARACTERÍSTICAS CONSTRUCTIVAS Y DE USO

Uso: NO SE USA **PROFUNDIDAD DEL SONDEO (m): 126** **EMPAQUE No**

PERFORACIÓN (m)			ENTUBACIÓN (m)			FILTROS (m)				
Desde	Hasta	Ø (mm)	Desde	Hasta	Ø (mm)	Naturaleza	Desde	Hasta	Naturaleza	Ø (mm)
0	126		0	126	450	Metálica	57	63	Ranurada	450
							69	75	Ranurada	450
							81	87	Ranurada	450
							93	99	Ranurada	450
							105	111	Ranurada	450

HISTORIA

PERTENECE A REDES HISTÓRICAS SI **PERIODO DE MEDIDAS 18/07/95 \ 03/09/03**
ORGANISMO CHE (OPH)

LOCALIZACIÓN

MAPA TOPOGRÁFICO 1:50.000

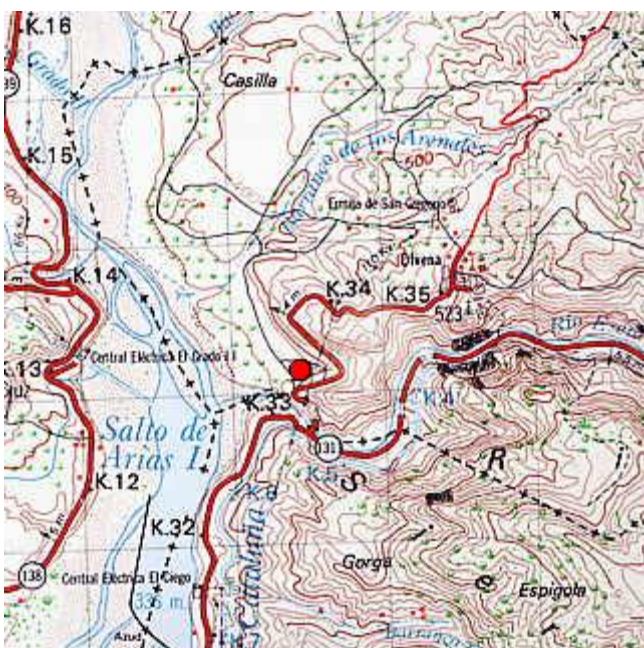
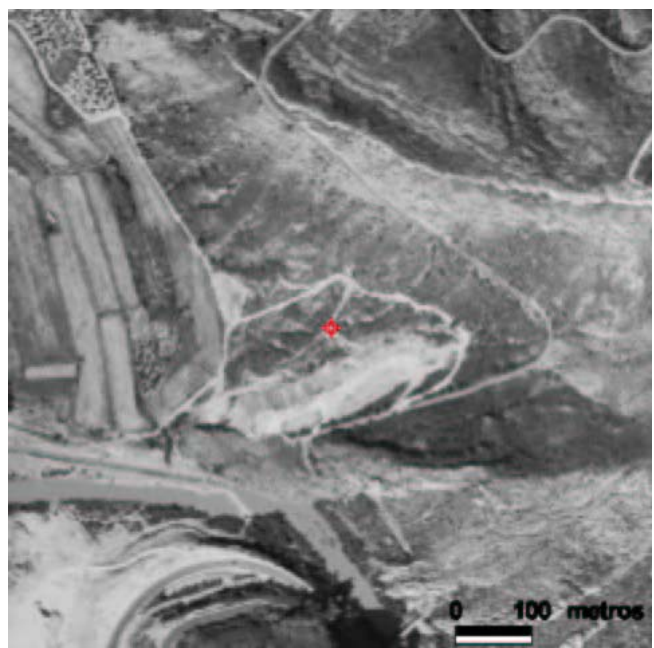
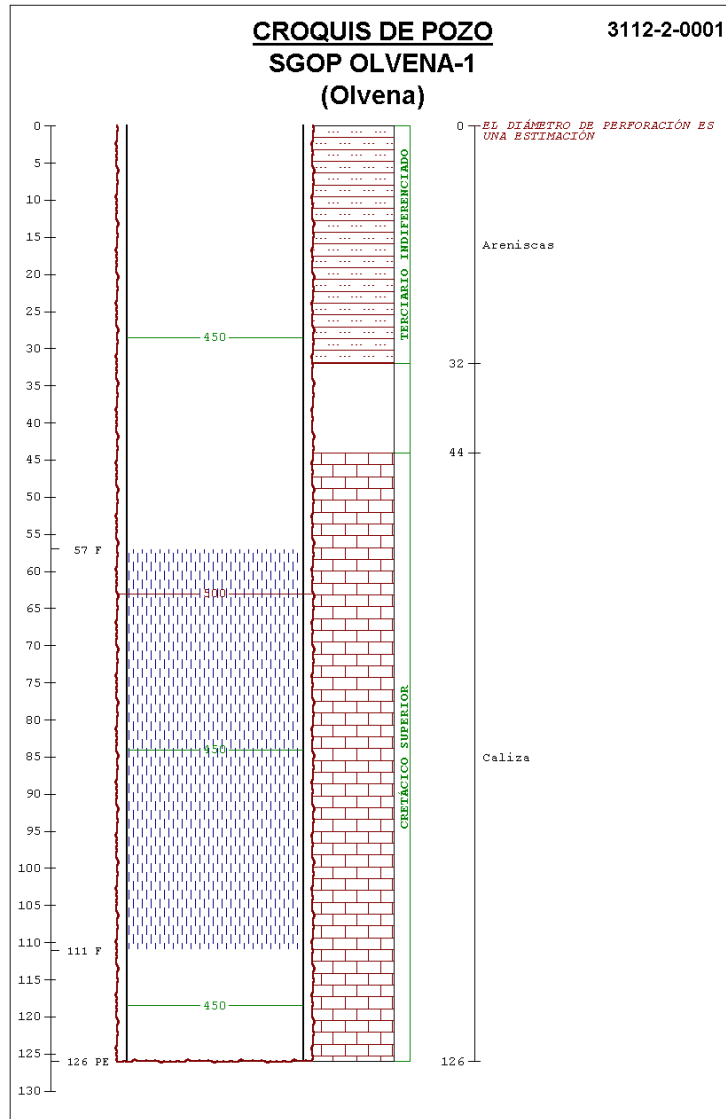


FOTO AÉREA



CROQUIS DEL SONDEO Y DESCRIPCIÓN LITOLÓGICA SUCINTA



FOTOGRAFÍAS DE EMPLAZAMIENTO: ENTORNO Y DETALLE

