

FICHA DE PIEZÓMETRO

TOPONIMIA		SESUE MARM.		CÓDIGO IDENTIFICACIÓN		09.300.001	
CÓDIGO IPA		310980048	Nº MTN 1:50.000 3108	MUNICIPIO Sesue		PROVINCIA Huesca	
CUENCA HIDROGRÁFICA		EBRO					
MASA AGUA SUBTERRÁNEA		034 MACIZO AXIAL PIRENAICO					
U. HIDROGEOLÓGICA		Sinclinal de Tremp					
ACUÍFERO(S)		03402 Devónico - Calizas metamórficas					
COORDENADAS UTM HUSO 30	X	785194	DATOS OBTENIDOS DE:	GIS-Oleicola	REFERENCIA DE LAS MEDIDAS	BROCAL	
	Y	4716816					
COTA DEL SUELO msnm	Z	993	DATOS OBTENIDOS DE:	GPS	ALTURA SOBRE EL SUELO m	0	
POLÍGONO		1		PARCELA		332	
TITULARIDAD DEL TERRENO		Ayuntamiento de Seuse					
PERSONA DE CONTACTO							
ACCESO		El sondeo se sitúa en las cercanías del casco urbano de Sesue. Se accede al mismo desde dicha localidad una vez pasado el Ayuntamiento, tomando la primera calle que gira a la derecha en dirección a la Peña Forat.					

CARACTERÍSTICAS CONSTRUCTIVAS Y DE USO

METODO	Rotoperusión		PROFUNDIDAD DEL SONDEO				164	EMPAQUE		No	
PERFORACIÓN (m)			ENTUBACIÓN (m)				FILTROS (m)			CEMENTACION	
DESDE	HASTA	Ø(mm)	DESDE	HASTA	Ø(mm)	NATURAL.	DESDE	HASTA	NATURALEZA	DESDE	HASTA
0	12	324	0	12	300	Metálica	88	91	Puentecillo	0	12
12	164	224	12	164	180		133	142	Puentecillo		
							145	151	Puentecillo		
							154	160	Puentecillo		

HISTORIA

PERTENECE A REDES HISTÓRICAS	No	PERIODO DE MEDIDAS	
ORGANISMO	CHE (OPH)		

LOCALIZACIÓN

MAPA TOPOGRÁFICO 1.25.000

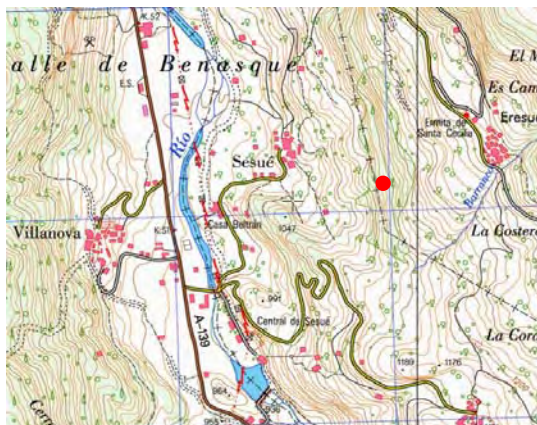
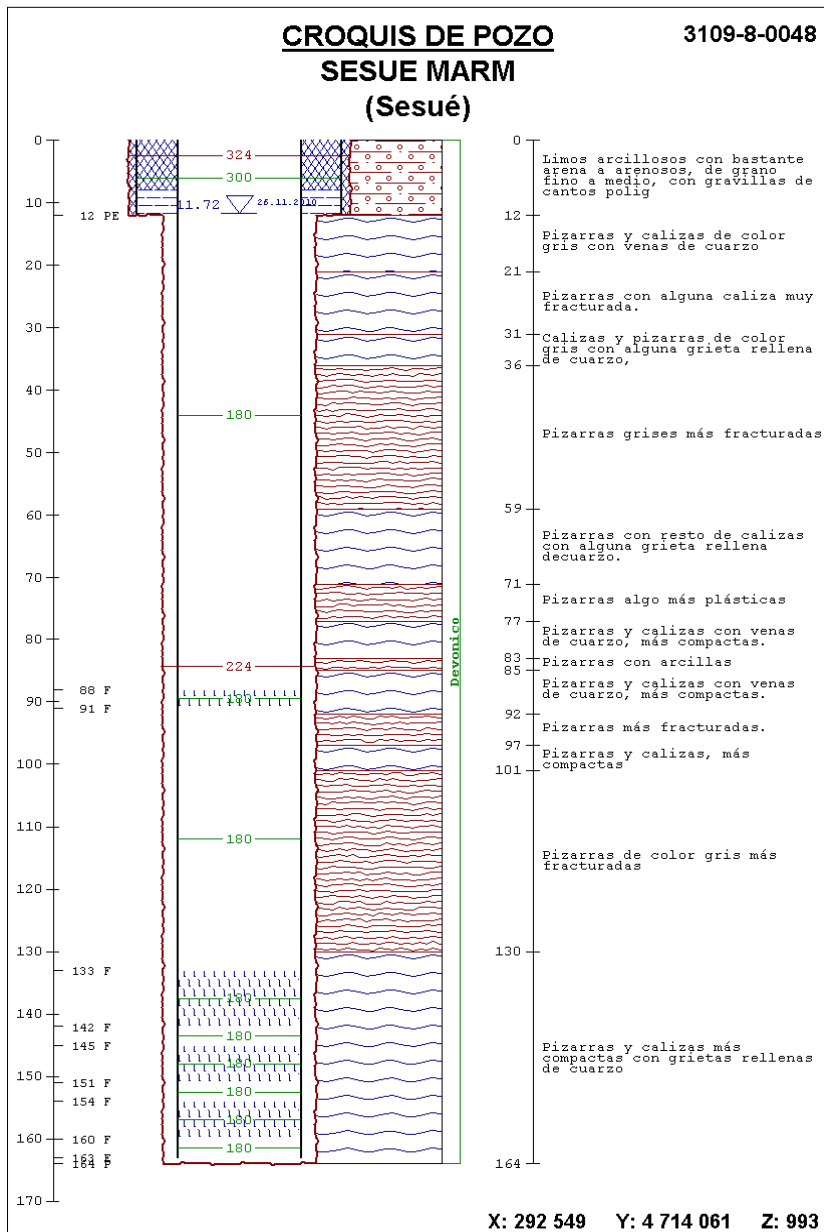


FOTO AÉREA



CROQUIS DEL SONDEO Y DESCRIPCIÓN LITOLÓGICA SUCINTA



FOTOGRAFÍAS DEL EMPLAZAMIENTO : ENTORNO Y DETALLE

