

CONFEDERACIÓN HIDROGRÁFICA DEL EBRO
Oficina de Planificación Hidrológica
INVENTARIO DE PUNTOS DE AGUA

Tipo: SONDEO

Fuente de información: I.G.M.E.

Mapa 1:50.000: (3020) PEÑARROYA DE TASTAVINS UTMX: 752199 UTMY: 4510672 COTA: 797

Provincia: CASTELLÓN

Municipio: HERBES

Localidad: HERBES

Paraje: IRYDA, BARRANCO DE ENFERRÓ, HERBES

Polígono:

Parcela:

Dominio Hidrogeológico: Maestrazgo - Catalánides

Unidad: Puertos de Beceite

Acuífero: Barremiense - Aptiense

Masa Subterránea A: PUERTOS DE BECEITE

Masa Subterránea B:

Acuífero: Barremiense-Aptiense

Redes: PG PL PH CG CL CH CE L T LH I OT

Río: TASTAVINS

Cuenca: EBRO

Acceso: En la carretera CV-110 dirección a Herbes en el pk 10,5 tomar camino a la izquierda (hay un cartel de la Generalitat de Castellón "TOSSAL EN SABATER"). El pozo está a la derecha, cerca de la carretera, detrás del cartel.

Observaciones: RED PIEZOMÉTRICA. REFERENCIA DE MEDIDA BROCAL (0,1 M.). SOLDADA TAPA DE 8 MM. DATOS DE LITOLOGÍA DE LA DIPUTACIÓN DE CASTELLÓN. CALIDAD QUÍMICA DEL AGUA ACEPTABLE, PERO CONTIENE GRAN CANTIDAD DE COLIFORMES. CAUDAL ÓPTIMO= 4 L/S. PERTENECE AL AYUNTAMIENTO DE HERBÉS. Según A Azcón Parece interesante control Nivel regional correlacionable con manantial de La Balma (Zorita).



VISTA GENERAL (01/01/1994)

Nº	RealizaciónFicha	Fuente de informacion	FECHA	FECHAINFO	OBSERVACIONES
1	TCL	DESCONOCIDO	12/11/1996		
41	Z-AMALTEA	CHE (OPH)	10/01/2011		Revisión

PERFORACIÓN

Contratista: IRYDA

Año: 1986

Tipo perforación: PERCUSION

Profundidad total: 302

Observaciones: EN LA FICHA DEL IGME FIGURA UNA PROF. DE 120 M. Contacto TRAGSA Valencia, Luis de Paco.

Desde	Hasta	Diámetro (mm)
0	302	

REVESTIMIENTO

Desde	Hasta	Diámetro(mm)	Espesor (mm)	Tipo	Empaque
0	88	1000	8	Metálica	
88	232	1000	8	Metálica ranurada	
232	244	1000	8	Metálica	
244	296	1000	8	Metálica ranurada	
296	302	1000	8	Metálica	

LITOLOGÍA

Descripción geológica:

Desde	Hasta	Litología	Edad	Tipo acuífero
0	28	MARGAS	CRETACICO INFERIOR	
Observaciones: ARENO-ARCILLOSAS CON MARGOCALIZAS INTERCALADAS. HAUTERIVIENSE				
28	37	CALIZAS	CRETACICO INFERIOR	
Observaciones: MICRÍTICAS. HAUTERIVIENSE				
37	87	CALIZAS MARGOSAS	CRETACICO INFERIOR	
Observaciones: Y MARGOCALIZAS, CON MARGA ARCILLOSA INTERCALADA Y CALIZA MICRÍTICA A MURO. HAUTERIVIENSE				
87	122	CALIZAS	CRETACICO INFERIOR	
Observaciones: MICRÍTICA CON CALCITA ENTRE 92-100 M, ALGÚN NIVEL MARGOSO INTERCALADO. VALANGINIENSE - BERRIASIENSE				
122	232	CALIZAS	CRETACICO INFERIOR	
Observaciones: MICRÍTICAS EN GENERAL. VALANGINIENSE - BERRIASIENSE				
232	248	MARGAS	CRETACICO INFERIOR	
Observaciones: ARCILLOSAS ALTERNANDO CON CALIZA MICRÍTICA, INCLUYE ALGÚN NIVEL DE MARGOCALIZA. VALANGINIENSE - BERRIASIENSE				
248	255	CALIZAS	CRETACICO INFERIOR	
Observaciones: MICRÍTICAS. VALANGINIENSE - BERRIASIENSE				
255	274	CALIZAS	CRETACICO INFERIOR	
Observaciones: MARGOCALIZA COMPACTA. VALANGINIENSE - BERRIASIENSE				
274	290	CALIZAS	CRETACICO INFERIOR	
Observaciones: MICRÍTICAS. VALANGINIENSE - BERRIASIENSE				
290	302	CALIZAS MARGOSAS	CRETACICO INFERIOR	
Observaciones: Y MARGOCALIZA COMPACTA. VALANGINIENSE - BERRIASIENSE				

EQUIPO INSTALADO

Fecha	Tipo Bomba	Tipo Motor	Potencia (C.V.)	Q instant. (l/s)	Días de extracc.	Equipo	Depósito	Tratam	Prof. Bomba (m)	Tubería Piezo.	Contador	Limitador
01/01/1990						NO						

EXPLOTACIÓN

Vulnerable a la sequía:

Fecha	Toma principal	Volumen (m ³)	Caudal (l/s)	Uso	Localidades abast.	Hab. Abast.	Fuente información
01/01/1990		0		NO SE USA			CHE (OPH)

Observaciones: NO SE USA DEBIDO A QUE NO TIENE UN CAUDAL APROPIADO.

PIEZOHIDROMETRÍA

NIVEL: NIVEL1

Nº de medidas	Máximo	Mínimo	Rango de Oscilación	Media	Desviación típica
74	74.34	3.68	70.66	36.8636	17.648

Fecha muestreo	Nivel (m)	Caudal (l/s)	Altura de Escala (m)	Cota (m)	Medida PiezoHidro.	Tipo de Medida	Fuente información	Referencia de medida	Altura de medida
----------------	-----------	--------------	----------------------	----------	--------------------	----------------	--------------------	----------------------	------------------

09/11/2010	37.5			759.6	Nivel Estático	SONDA MANUAL	CHE (OPH)	BROCAL	0.1
------------	------	--	--	-------	----------------	--------------	-----------	--------	-----

Observaciones:

05/10/2010	45.91			751.19	Nivel Estático	SONDA MANUAL	CHE (OPH)	BROCAL	0.1
------------	-------	--	--	--------	----------------	--------------	-----------	--------	-----

Observaciones:

02/09/2010	42.4			754.7	Nivel Estático	SONDA MANUAL	CHE (OPH)	BROCAL	0.1
------------	------	--	--	-------	----------------	--------------	-----------	--------	-----

Observaciones:

03/08/2010	38.62			758.48	Nivel Estático	SONDA MANUAL	CHE (OPH)	BROCAL	0.1
------------	-------	--	--	--------	----------------	--------------	-----------	--------	-----

Observaciones:

06/07/2010	39.77			757.33	Nivel Estático	SONDA MANUAL	CHE (OPH)	BROCAL	0.1
------------	-------	--	--	--------	----------------	--------------	-----------	--------	-----

Observaciones:

02/06/2010	32.84			764.26	Nivel Estático	SONDA MANUAL	CHE (OPH)	BROCAL	0.1
------------	-------	--	--	--------	----------------	--------------	-----------	--------	-----

Observaciones:

04/05/2010	42.18			754.92	Nivel Estático	SONDA MANUAL	CHE (OPH)	BROCAL	0.1
------------	-------	--	--	--------	----------------	--------------	-----------	--------	-----

Observaciones:

06/04/2010	40.25			756.85	Nivel Estático	SONDA MANUAL	CHE (OPH)	BROCAL	0.1
------------	-------	--	--	--------	----------------	--------------	-----------	--------	-----

Observaciones:

16/03/2010	37.59			759.51	Nivel Estático	SONDA MANUAL	CHE (OPH)	BROCAL	0.1
------------	-------	--	--	--------	----------------	--------------	-----------	--------	-----

Observaciones:

09/02/2010	38.13			758.97	Nivel Estático	SONDA MANUAL	CHE (OPH)	BROCAL	0.1
------------	-------	--	--	--------	----------------	--------------	-----------	--------	-----

Observaciones:

20/01/2010	31.01			766.09	Nivel Estático	SONDA MANUAL	CHE (OPH)	BROCAL	0.1
------------	-------	--	--	--------	----------------	--------------	-----------	--------	-----

Observaciones:

22/12/2009	44.21			752.89	Nivel Estático	SONDA MANUAL	CHE (OPH)	BROCAL	0.1
------------	-------	--	--	--------	----------------	--------------	-----------	--------	-----

Observaciones:

10/11/2009	42.01			755.09	Nivel Estático	SONDA MANUAL	CHE (OPH)	BROCAL	0.1
------------	-------	--	--	--------	----------------	--------------	-----------	--------	-----

Observaciones:

06/10/2009	39.44			757.66	Nivel Estático	SONDA MANUAL	CHE (OPH)	BROCAL	0.1
------------	-------	--	--	--------	----------------	--------------	-----------	--------	-----

Observaciones:

03/09/2009	37.99			759.11	Nivel Estático	SONDA MANUAL	CHE (OPH)	BROCAL	0.1
------------	-------	--	--	--------	----------------	--------------	-----------	--------	-----

Observaciones:

05/08/2009	36.13			760.97	Nivel Estático	SONDA MANUAL	CHE (OPH)	BROCAL	0.1
------------	-------	--	--	--------	----------------	--------------	-----------	--------	-----

Observaciones:

08/07/2009	32.57			764.53	Nivel Estático	SONDA MANUAL	CHE (OPH)	BROCAL	0.1
------------	-------	--	--	--------	----------------	--------------	-----------	--------	-----

Observaciones:

09/06/2009	29.58			767.52	Nivel Estático	SONDA MANUAL	CHE (OPH)	BROCAL	0.1
------------	-------	--	--	--------	----------------	--------------	-----------	--------	-----

Observaciones:

06/05/2009	23.93			773.17	Nivel Estático	SONDA MANUAL	CHE (OPH)	BROCAL	0.1
------------	-------	--	--	--------	----------------	--------------	-----------	--------	-----

Observaciones:

16/04/2009	7.78			789.32	Nivel Estático	SONDA MANUAL	CHE (OPH)	BROCAL	0.1
------------	------	--	--	--------	----------------	--------------	-----------	--------	-----

Observaciones: Comprobado. El río llevaba bastante agua

12/03/2009	28.18			768.92	Nivel Estático	SONDA MANUAL	CHE (OPH)	BROCAL	0.1
------------	-------	--	--	--------	----------------	--------------	-----------	--------	-----

Observaciones:

12/02/2009	28.55			768.55	Nivel Estático	SONDA MANUAL	CHE (OPH)	BROCAL	0.1
------------	-------	--	--	--------	----------------	--------------	-----------	--------	-----

Observaciones:

15/01/2009	33.31			763.79	Nivel Estático	SONDA MANUAL	CHE (OPH)	BROCAL	0.1
------------	-------	--	--	--------	----------------	--------------	-----------	--------	-----

Observaciones:

04/12/2008	34.63			762.47	Nivel Estático	SONDA MANUAL	CHE (OPH)	BROCAL	0.1
------------	-------	--	--	--------	----------------	--------------	-----------	--------	-----

Observaciones:

06/11/2008	30.72			766.38	Nivel Estático	SONDA MANUAL	CHE (OPH)	BROCAL	0.1
------------	-------	--	--	--------	----------------	--------------	-----------	--------	-----

Observaciones:

09/10/2008	41.83	755.27	Nivel Estático	SONDA MANUAL	CHE (OPH)	BROCAL	0.1
------------	-------	--------	----------------	--------------	-----------	--------	-----

Observaciones:

04/09/2008	39.35	757.75	Nivel Estático	SONDA MANUAL	CHE (OPH)	BROCAL	0.1
------------	-------	--------	----------------	--------------	-----------	--------	-----

Observaciones:

07/08/2008	35.42	761.68	Nivel Estático	SONDA MANUAL	CHE (OPH)	BROCAL	0.1
------------	-------	--------	----------------	--------------	-----------	--------	-----

Observaciones:

10/07/2008	30.61	766.49	Nivel Estático	SONDA MANUAL	CHE (OPH)	BROCAL	0.1
------------	-------	--------	----------------	--------------	-----------	--------	-----

Observaciones:

13/06/2001	34.77	762.33	Nivel Estático	SONDA MANUAL	CHE (OPH)	BROCAL	0.1
------------	-------	--------	----------------	--------------	-----------	--------	-----

Observaciones:

17/04/2000	74.34	722.76	Nivel Estático	SONDA MANUAL	CHE (OPH)	BROCAL	0.1
------------	-------	--------	----------------	--------------	-----------	--------	-----

Observaciones:

29/02/2000	71.74	725.36	Nivel Estático	SONDA MANUAL	CHE (OPH)	BROCAL	0.1
------------	-------	--------	----------------	--------------	-----------	--------	-----

Observaciones:

10/11/1999	70.14	726.96	Nivel Estático	SONDA MANUAL	I.G.M.E.	BROCAL	0.1
------------	-------	--------	----------------	--------------	----------	--------	-----

Observaciones:

29/10/1999	68.42	728.68	Nivel Estático	SONDA MANUAL	CHE (OPH)	BROCAL	0.1
------------	-------	--------	----------------	--------------	-----------	--------	-----

Observaciones:

01/10/1999	67.08	730.02	Nivel Estático	SONDA MANUAL	I.G.M.E.	BROCAL	0.1
------------	-------	--------	----------------	--------------	----------	--------	-----

Observaciones:

01/09/1999	70.32	726.78	Nivel Estático	SONDA MANUAL	CHE (OPH)	BROCAL	0.1
------------	-------	--------	----------------	--------------	-----------	--------	-----

Observaciones:

07/05/1999	62.34	734.76	Nivel Estático	SONDA MANUAL	I.G.M.E.	BROCAL	0.1
------------	-------	--------	----------------	--------------	----------	--------	-----

Observaciones:

06/03/1999	64.36	732.74	Nivel Estático	SONDA MANUAL	I.G.M.E.	BROCAL	0.1
------------	-------	--------	----------------	--------------	----------	--------	-----

Observaciones:

26/12/1998	62.02	735.08	Nivel Estático	SONDA MANUAL	I.G.M.E.	BROCAL	0.1
------------	-------	--------	----------------	--------------	----------	--------	-----

Observaciones:

05/11/1998	61.39	735.71	Nivel Estático	SONDA MANUAL	I.G.M.E.	BROCAL	0.1
------------	-------	--------	----------------	--------------	----------	--------	-----

Observaciones:

28/08/1998	56.91	740.19	Nivel Estático	SONDA MANUAL	I.G.M.E.	BROCAL	0.1
------------	-------	--------	----------------	--------------	----------	--------	-----

Observaciones:

04/07/1998	52.04	745.06	Nivel Estático	SONDA MANUAL	I.G.M.E.	BROCAL	0.1
------------	-------	--------	----------------	--------------	----------	--------	-----

Observaciones:

30/04/1998	47.79	749.31	Nivel Estático	SONDA MANUAL	I.G.M.E.	BROCAL	0.1
------------	-------	--------	----------------	--------------	----------	--------	-----

Observaciones:

27/02/1998	43.63	753.47	Nivel Estático	SONDA MANUAL	I.G.M.E.	BROCAL	0.1
------------	-------	--------	----------------	--------------	----------	--------	-----

Observaciones:

17/12/1997	43.03	754.07	Nivel Estático	SONDA MANUAL	I.G.M.E.	BROCAL	0.1
------------	-------	--------	----------------	--------------	----------	--------	-----

Observaciones:

02/10/1997	38.71	758.39	Nivel Estático	SONDA MANUAL	I.G.M.E.	BROCAL	0.1
------------	-------	--------	----------------	--------------	----------	--------	-----

Observaciones:

10/04/1997	27.5	769.6	Nivel Estático	SONDA MANUAL	I.G.M.E.	BROCAL	0.1
------------	------	-------	----------------	--------------	----------	--------	-----

Observaciones:

19/02/1997	18.83	778.27	Nivel Estático	SONDA MANUAL	I.G.M.E.	BROCAL	0.1
------------	-------	--------	----------------	--------------	----------	--------	-----

Observaciones:

30/10/1996	51.43	745.67	Nivel Estático	SONDA MANUAL	I.G.M.E.	BROCAL	0.1
------------	-------	--------	----------------	--------------	----------	--------	-----

Observaciones:

22/08/1996	46.46	750.64	Nivel Estático	SONDA MANUAL	I.G.M.E.	BROCAL	0.1
------------	-------	--------	----------------	--------------	----------	--------	-----

Observaciones:

12/06/1996	38.78	758.32	Nivel Estático	SONDA MANUAL	I.G.M.E.	BROCAL	0.1
------------	-------	--------	----------------	--------------	----------	--------	-----

Observaciones:

19/04/1996	34.36	762.74	Nivel Estático	SONDA MANUAL	I.G.M.E.	BROCAL	0.1
------------	-------	--------	----------------	--------------	----------	--------	-----

Observaciones:

14/02/1996	19.44	777.66	Nivel Estático	SONDA MANUAL	I.G.M.E.	BROCAL	0.1
------------	-------	--------	----------------	--------------	----------	--------	-----

Observaciones:

20/12/1995	50.83	746.27	Nivel Estático	SONDA MANUAL	I.G.M.E.	BROCAL	0.1
------------	-------	--------	----------------	--------------	----------	--------	-----

Observaciones:

20/10/1995	54.56	742.54	Nivel Estático	SONDA MANUAL	I.G.M.E.	BROCAL	0.1
------------	-------	--------	----------------	--------------	----------	--------	-----

Observaciones:

22/08/1995	51.34	745.76	Nivel Estático	SONDA MANUAL	I.G.M.E.	BROCAL	0.1
------------	-------	--------	----------------	--------------	----------	--------	-----

Observaciones:

31/05/1995	43.66	753.44	Nivel Estático	SONDA MANUAL	I.G.M.E.	BROCAL	0.1
------------	-------	--------	----------------	--------------	----------	--------	-----

Observaciones:

27/01/1995	35.21	761.89	Nivel Estático	SONDA MANUAL	I.G.M.E.	BROCAL	0.1
------------	-------	--------	----------------	--------------	----------	--------	-----

Observaciones:

17/11/1994	25.86	771.24	Nivel Estático	SONDA MANUAL	I.G.M.E.	BROCAL	0.1
------------	-------	--------	----------------	--------------	----------	--------	-----

Observaciones:

05/10/1994	38.37	758.73	Nivel Estático	SONDA MANUAL	I.G.M.E.	BROCAL	0.1
Observaciones:							
24/07/1991	7.09	790.01	Nivel Estático	SONDA MANUAL	CHE (OPH)	BROCAL	0.1
Observaciones:							
05/07/1991	6.46	790.64	Nivel Estático	SONDA MANUAL	CHE (OPH)	BROCAL	0.1
Observaciones:							
06/06/1991	4.13	792.97	Nivel Estático	SONDA MANUAL	CHE (OPH)	BROCAL	0.1
Observaciones:							
09/05/1991	3.68	793.42	Nivel Estático	SONDA MANUAL	CHE (OPH)	BROCAL	0.1
Observaciones:							
10/04/1991	3.8	793.3	Nivel Estático	SONDA MANUAL	CHE (OPH)	BROCAL	0.1
Observaciones:							
04/03/1991	7.08	790.02	Nivel Estático	SONDA MANUAL	CHE (OPH)	BROCAL	0.1
Observaciones:							
07/02/1991	7.99	789.11	Nivel Estático	SONDA MANUAL	CHE (OPH)	BROCAL	0.1
Observaciones:							
08/01/1991	25.26	771.84	Nivel Estático	SONDA MANUAL	CHE (OPH)	BROCAL	0.1
Observaciones:							
30/11/1990	21.98	775.12	Nivel Estático	SONDA MANUAL	CHE (OPH)	BROCAL	0.1
Observaciones:							
03/11/1990	15.28	781.82	Nivel Estático	SONDA MANUAL	CHE (OPH)	BROCAL	0.1
Observaciones:							
12/09/1990	16.65	780.45	Nivel Estático	SONDA MANUAL	CHE (OPH)	BROCAL	0.1
Observaciones:							
06/07/1990	14.62	782.48	Nivel Estático	SONDA MANUAL	CHE (OPH)	BROCAL	0.1
Observaciones:							
18/05/1990	22.14	774.96	Nivel Estático	SONDA MANUAL	CHE (OPH)	BROCAL	0.1
Observaciones:							
22/08/1989	23.65	773.45	Nivel Estático		DESCONOCIDO	BROCAL	0.1
Observaciones:							

OTRAS FOTOS

Foto C.G.S. vieja (15/05/2003)



SITUACIÓN DEL SONDEO. FOTO U. JAIME I, CASTELLÓN (13/06/2001)



DETALLE DEL BROCAL. FOTO U. JAIME I, CASTELLÓN (13/06/2001)



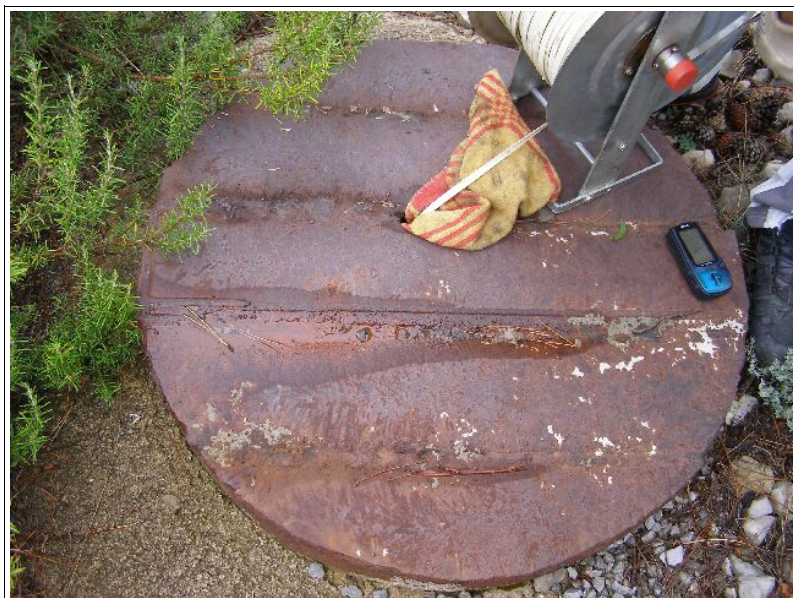
HerbesDetalle (15/08/2009)



HerbesPanoramica1 (15/08/2009)



HerbesPanoramica2 (15/08/2009)



Referencia desde el orificio central (01/09/2010)



Acceso desde la carretera (01/09/2010)



Camino de acceso (01/09/2010)



Detalle (01/09/2010)



Panorámica (01/09/2010)

