

FICHA DE PIEZÓMETRO

TOPONIMO: SONDEO COOPERATIVA PINA 1 CÓDIGO IDENTIFICACIÓN: **09.406.05**
CÓDIGO IPA: 291610003 **Nº MTN 1:50.000: 2916** **MUNICIPIO: PINA DE EBRO** **PROVINCIA: ZARAGOZA**
CUENCA HIDROGRÁFICA: EBRO
UNIDAD HIDROGEOLÓGICA: 406 | Aluvial del Ebro: Tudela - Gelsa (Dominio 4 Depresión del Ebro)
ACUÍFERO(S):
COORDENADAS X 707716 DATOS REFERENCIA DE
UTM HUSO 30: Y 4597123 OBTENIDOS DE: GIS-Oleícola LAS MEDIDAS: BROCAL
COTA DEL DATOS ALTURA SOBRE
SUELO (msnm): 165 OBTENIDOS DE: 1:50.000 EL SUELO (m): 0.1
POLÍGONO: PARCELA:
TITULAR DEL TERRENO:

CARACTERÍSTICAS CONSTRUCTIVAS Y DE USO

Uso: NO SE USA **PROFUNDIDAD DEL SONDEO (m): 13** **EMPAQUE No**

PERFORACIÓN (m)			ENTUBACIÓN (m)		
Desde	Hasta	Ø (mm)	Desde	Hasta	Ø (mm) Naturaleza
0	13	500	0	13	400 Metálica

HISTORIA

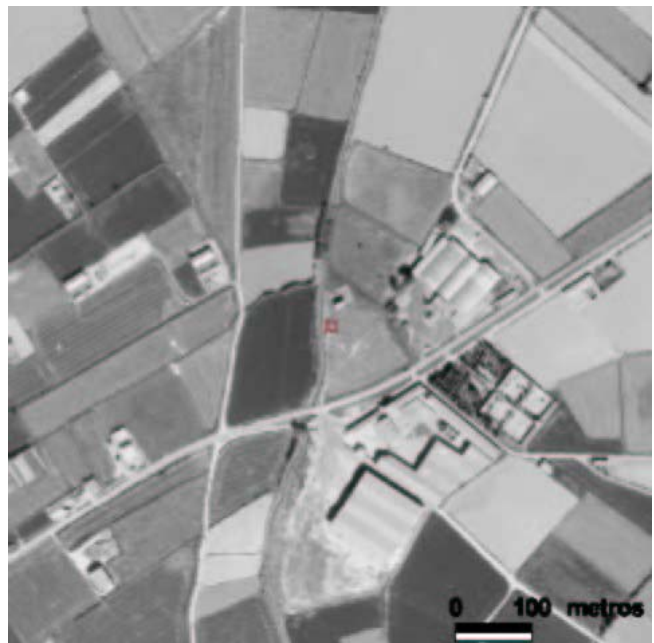
PERTENECE A REDES HISTÓRICAS SÍ **PERIODO DE MEDIDAS 13/09/79 \ 11/09/03**
ORGANISMO CHE (OPH)

LOCALIZACIÓN

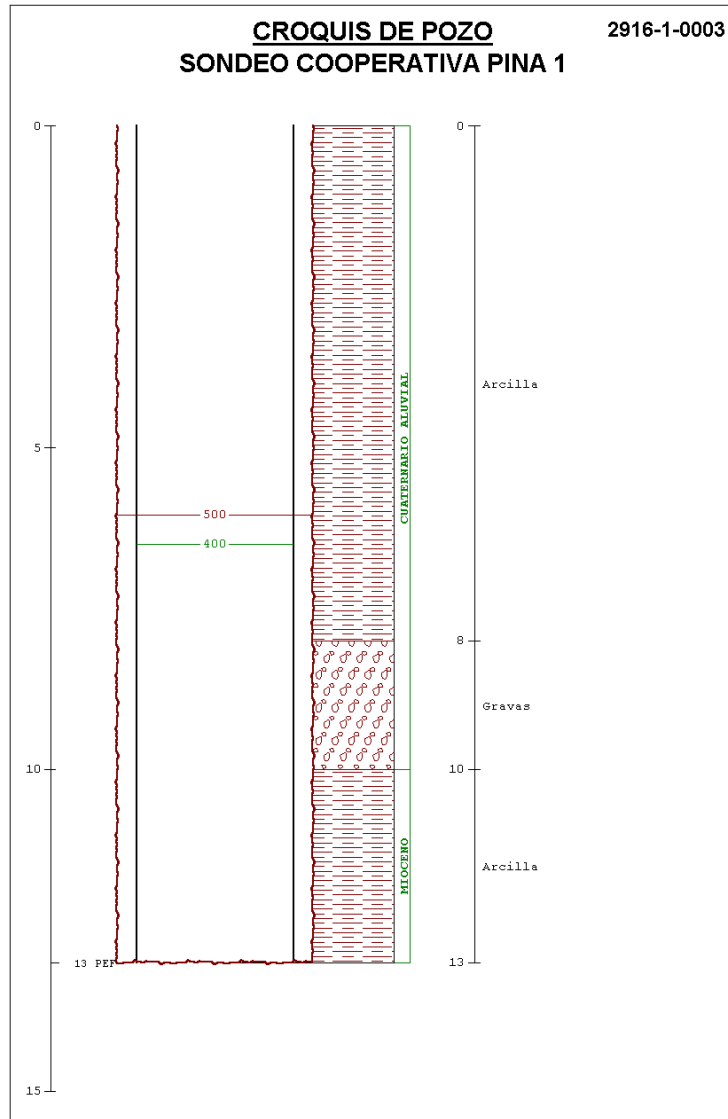
MAPA TOPOGRÁFICO 1:50.000



FOTO AÉREA



CROQUIS DEL SONDEO Y DESCRIPCIÓN LITOLÓGICA SUCINTA



FOTOGRAFÍAS DE EMPLAZAMIENTO: ENTORNO Y DETALLE

