

# FICHA DE PIEZÓMETRO

TOPONIMIA		GRANJA DE PORCINO			CÓDIGO IDENTIFICACIÓN		9.603.043	
CÓDIGO IPA		2716-2-0027	Nº MTN 1:50.000	2716	MUNICIPIO	MEZALOCHA	PROVINCIA	ZARAGOZA
CUENCA HIDROGRÁFICA		HUERVA						
MASA AGUA SUBTERRÁNEA		075/ CAMPO DE CARIÑENA						
U. HIDROGEOLÓGICA		603/ Campo de Cariñena						
ACUÍFERO(S)		60301/ Carbonatado jurásico - Fms Cortes de Tajuña, Cuevas Labradas y Chelva						
COORDENADAS UTM HUSO 30	X	660232	DATOS OBTENIDOS DE:	GIS-Oleícola	REFERENCIA DE LAS MEDIDAS	Brocal		
	Y	4589953						
COTA DEL SUELO msnm	Z	460	DATOS OBTENIDOS DE:	1:50.000	ALTURA SOBRE EL SUELO m			
POLÍGONO				PARCELA				
TITULARIDAD DEL TERRENO								
PERSONA DE CONTACTO				TLF. 679686400				
ACCESO		Se toma la carretera que sales desde Muel en dirección Mezalocha, y tras recorrer unos 1865 m, se toma un camino que se desvía a la izquierda hacia unas granjas. Tras recorrer unos 200 m el pozo está en la esquina del campo						

## CARACTERÍSTICAS CONSTRUCTIVAS Y DE USO

METODO		PROFUNDIDAD DEL SONDEO				100		EMPAQUE			
PERFORACIÓN (m)			ENTUBACIÓN (m)				FILTROS (m)			CEMENTACION	
DESDE	HASTA	Ø(mm)	DESDE	HASTA	Ø(mm)	NATURAL.	DESDE	HASTA	NATURALEZA	DESDE	HASTA
0	100										

## HISTORIA

PERTENECE A REDES HISTÓRICAS	No	PERIODO DE MEDIDAS	
ORGANISMO			

## LOCALIZACIÓN

UBICACIÓN DEL SONDEO

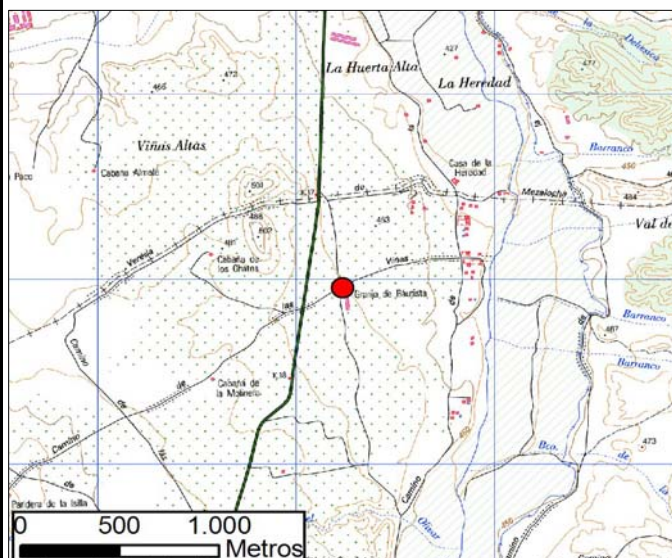
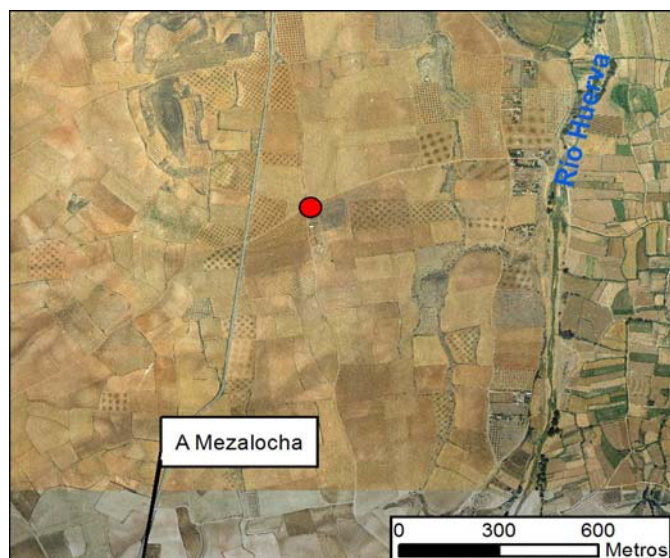


FOTO AÉREA



**CROQUIS DEL SONDEO Y DESCRIPCIÓN LITOLÓGICA SUCINTA**

**FOTOGRAFÍAS DEL EMPLAZAMIENTO : ENTORNO Y DETALLE**

