

# FICHA DE PIEZÓMETRO

TOPONIMIA		GA-8. KEUPER			CÓDIGO IDENTIFICACIÓN		9.703.025	
CÓDIGO IPA		2619-1-0130	Nº MTN 1:50.000	2619	MUNICIPIO	BELLO	PROVINCIA	TERUEL
CUENCA HIDROGRÁFICA		EBRO						
MASA AGUA SUBTERRÁNEA		087   GALLOCANTA						
U. HIDROGEOLÓGICA		703   Gallocanta						
ACUÍFERO(S)		70302/ Suprakeuper - Lías- Fms Imón, Cortes de Tajuña y Cuevas Labradas (Grupo Renales)						
COORDENADAS UTM HUSO 30	X	629409	DATOS OBTENIDOS DE:	Localizado por topografía	REFERENCIA DE LAS MEDIDAS	Brocal		
	Y	4531836						
COTA DEL SUELO msnm	Z	1001	DATOS OBTENIDOS DE:	Nivelada por topografía	ALTURA SOBRE EL SUELO m	0,40		
POLÍGONO					PARCELA			
TITULARIDAD DEL TERRENO								
PERSONA DE CONTACTO								
ACCESO		A unos 2650 m por la carretera que va desde Bello a Tornos se toma un desvío a la derecha. A los 425 m se llega al pozo que se sitúa a la izquierda del camino.						

## CARACTERÍSTICAS CONSTRUCTIVAS Y DE USO

METODO	Rotación a circulación directa			PROFUNDIDAD DEL SONDEO	64,15		EMPAQUE				
PERFORACIÓN (m)			ENTUBACIÓN (m)			FILTROS (m)			CEMENTACION		
DESDE	HASTA	Ø(mm)	DESDE	HASTA	Ø(mm)	NATURAL.	DESDE	HASTA	NATURALEZA	DESDE	HASTA
0	64,15		0	64,15		Plástico					

## HISTORIA

PERTENECE A REDES HISTÓRICAS	No	PERIODO DE MEDIDAS	
ORGANISMO			

## LOCALIZACIÓN

UBICACIÓN DEL SONDEO

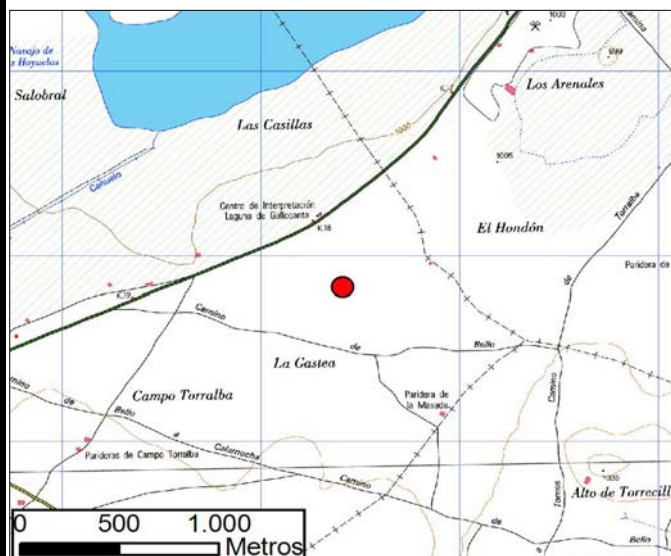
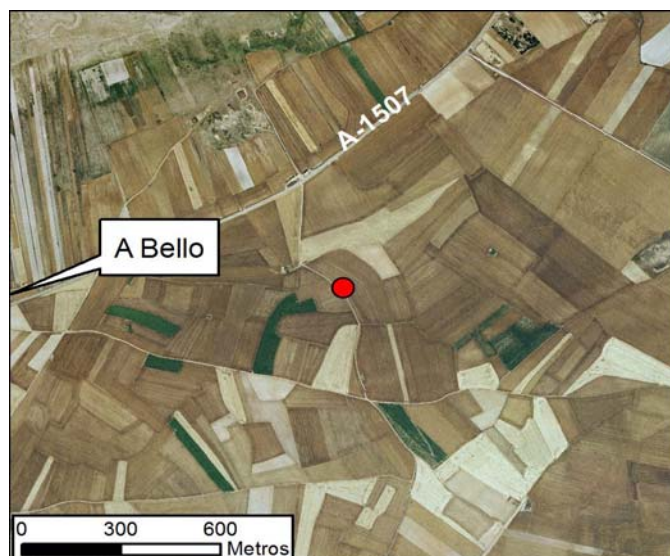


FOTO AÉREA



## CROQUIS DEL SONDEO Y DESCRIPCIÓN LITOLÓGICA SUCINTA

## FOTOGRAFÍAS DEL EMPLAZAMIENTO : ENTORNO Y DETALLE

