

FICHA DE PIEZÓMETRO

TOPONIMIA		ATALAYA (GA-9)			CÓDIGO IDENTIFICACIÓN		9.703.015	
CÓDIGO IPA		2519-8-0017	Nº MTN 1:50.000	2519	MUNICIPIO	ODON	PROVINCIA	TERUEL
CUENCA HIDROGRÁFICA		EBRO						
MASA AGUA SUBTERRÁNEA		087 GALLOCANTA						
U. HIDROGEOLÓGICA		703 Gallocanta						
ACUÍFERO(S)		70302/ Suprakeuper - Lías- Fms Imón, Cortes de Tajuña y Cuevas Labradas (Grupo Renales)						
COORDENADAS UTM HUSO 30	X	622580	DATOS OBTENIDOS DE:	Localizado por topografía	REFERENCIA DE LAS MEDIDAS	Borde entubación		
	Y	4529603						
COTA DEL SUELO msnm	Z	1039	DATOS OBTENIDOS DE:	Nivelada por altímetro	ALTURA SOBRE EL SUELO m	0,40		
POLÍGONO					PARCELA			
TITULARIDAD DEL TERRENO								
PERSONA DE CONTACTO								
ACCESO		En la localidad de Las Cuerlas se toma un camino que sale al otro lado de la carretera, enfrente del lavadero hacia el cementerio. Tras 1235 m en los que siempre se sigue de frente se llega a un cruce que sube en curva a la derecha. Arriba está el sondeo junto al 251980011						

CARACTERÍSTICAS CONSTRUCTIVAS Y DE USO

METODO		Rotación a circulación directa			PROFUNDIDAD DEL SONDEO		69,65		EMPAQUE		
PERFORACIÓN (m)			ENTUBACIÓN (m)				FILTROS (m)			CEMENTACION	
DESDE	HASTA	Ø(mm)	DESDE	HASTA	Ø(mm)	NATURAL.	DESDE	HASTA	NATURALEZA	DESDE	HASTA
0	69,65										

HISTORIA

PERTENECE A REDES HISTÓRICAS	No	PERIODO DE MEDIDAS	
ORGANISMO			

LOCALIZACIÓN

UBICACIÓN DEL SONDEO

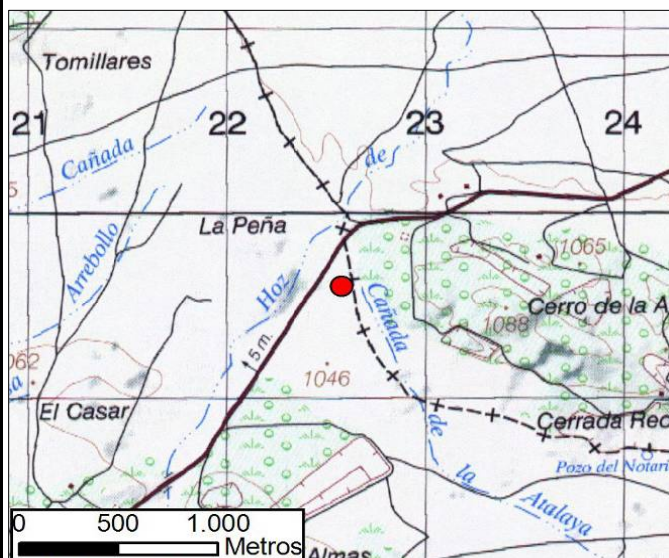
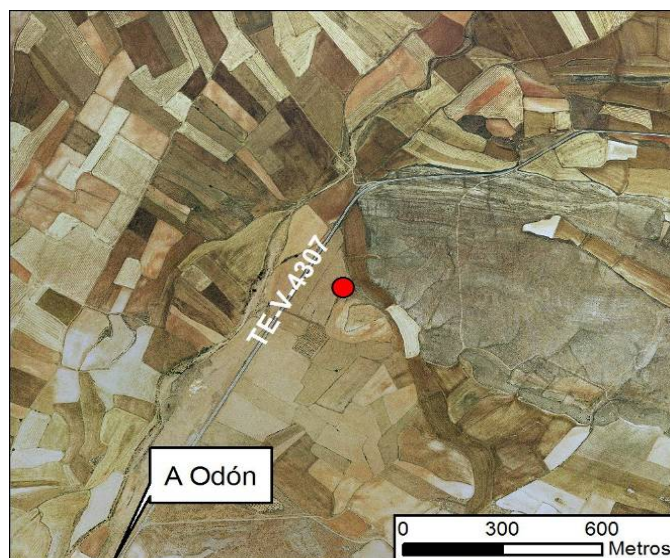


FOTO AÉREA



CROQUIS DEL SONDEO Y DESCRIPCIÓN LITOLÓGICA SUCINTA

FOTOGRAFÍAS DEL EMPLAZAMIENTO : ENTORNO Y DETALLE

