

FICHA DE PIEZÓMETRO

TOPONIMIA		MARIVELLA			CÓDIGO IDENTIFICACIÓN		9.605.006	
CÓDIGO IPA		2516-8-0196	Nº MTN 1:50.000	2516	MUNICIPIO	CALATAYUD	PROVINCIA	Zaragoza
CUENCA HIDROGRÁFICA		EBRO						
MASA AGUA SUBTERRÁNEA		082 HUERVA-PEREJILES						
U. HIDROGEOLÓGICA		Central Ibérico						
ACUÍFERO(S)		08202 Terciario detrítico - Áreniscas y conglomerados						
COORDENADAS UTM HUSO 30	X	618217	DATOS OBTENIDOS DE:		GIS-Oleicola	REFERENCIA DE LAS MEDIDAS	BROCAL	
	Y	4579835						
COTA DEL SUELO msnm	Z	599	DATOS OBTENIDOS DE:		GPS	ALTURA SOBRE EL SUELO m	0	
POLÍGONO		4			PARCELA	9021		
TITULARIDAD DEL TERRENO		Municipal						
PERSONA DE CONTACTO								
ACCESO		Se accede al mismo desde la antigua Carretera nacional II por la rotonda de entrada a Calatayud, con dirección a Soria y cogiendo el desvío que la une con la pedanía de Marivella. Una vez cruzados unos viveros se toma un desvío a la derecha junto a una zona urbanizada y se continúa, unos 500 metros, por un camino rural que pasa por debajo de la Autovía A-II. El sondeo se localiza en un ensanche, algo sobrelevado, en relación a la pista y donde hay un desvío a la izquierda para acceder a unas fincas particulares.						

CARACTERÍSTICAS CONSTRUCTIVAS Y DE USO

MÉTODO		Rotoperusión		PROFUNDIDAD DEL SONDEO				95			EMPAQUE		Si	
PERFORACIÓN (m)			ENTUBACIÓN (m)				FILTROS (m)			CEMENTACION				
DESDE	HASTA	Ø(mm)	DESDE	HASTA	Ø(mm)	NATURAL.	DESDE	HASTA	NATURALEZA	DESDE	HASTA			
0	6	324	0	6	300	Metálica	61	64	Filtro	0	6			
0	95	250	0	95	180	Metálica	73	82	Filtro					
							85	91	Filtro					

HISTORIA

PERTENECE A REDES HISTÓRICAS	No	PERIODO DE MEDIDAS	
ORGANISMO	CHE (OPH)		

LOCALIZACIÓN

MAPA TOPOGRÁFICO 1.25.000

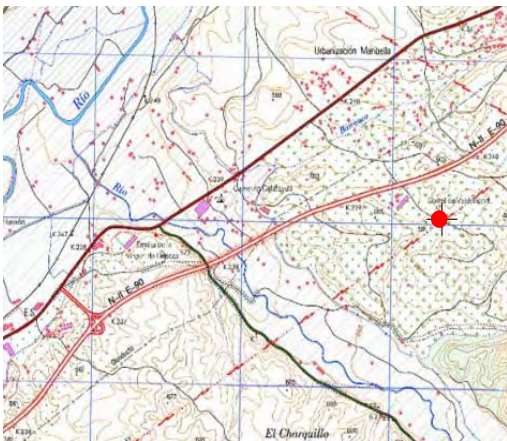
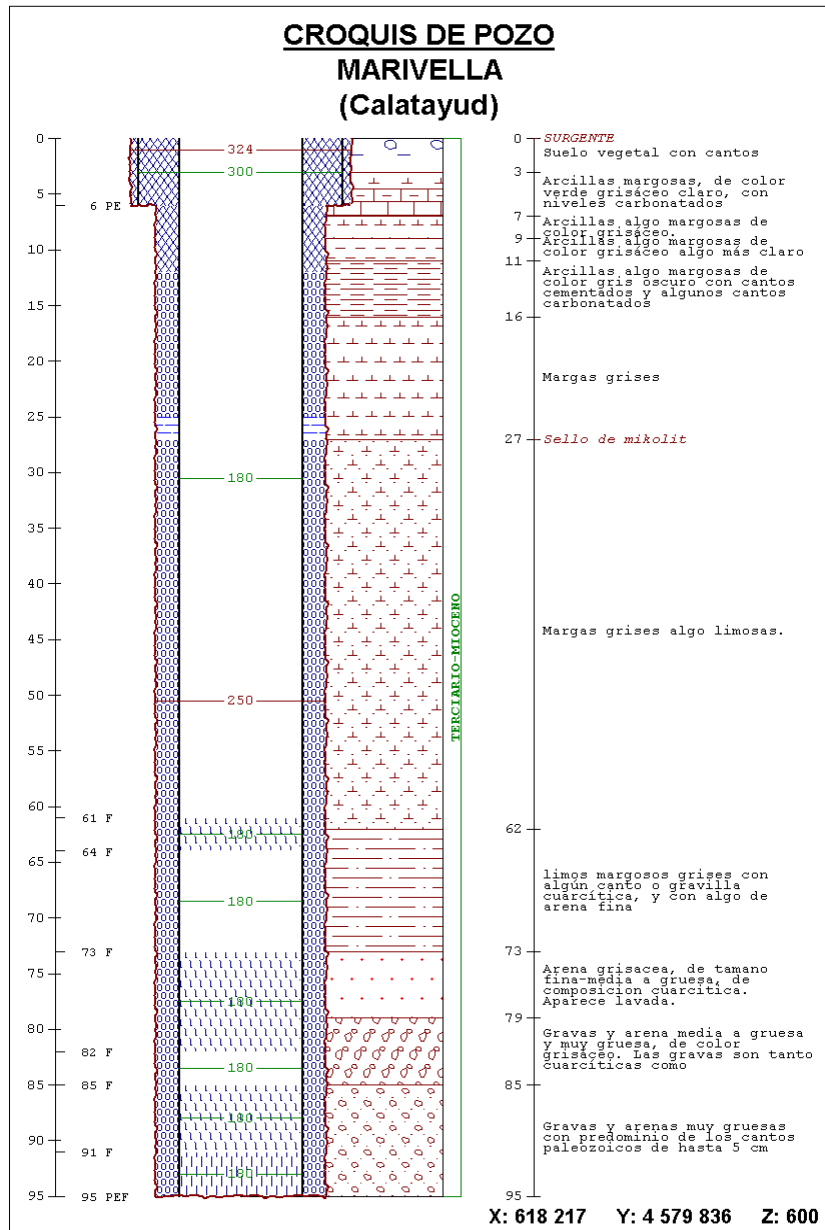


FOTO AÉREA



CROQUIS DEL SONDEO Y DESCRIPCIÓN LITOLÓGICA SUCINTA



FOTOGRAFÍAS DEL EMPLAZAMIENTO : ENTORNO Y DETALLE

