

## FICHA DE PIEZÓMETRO

**TOPONIMO: Balsa Zuzones -SONDEO CHE** CÓDIGO IDENTIFICACIÓN: **09.602.03**  
**CÓDIGO IPA: 251360029** **Nº MTN 1:50.000: 2513** **MUNICIPIO: TARAZONA** PROVINCIA: **ZARAGOZA**  
**CUENCA HIDROGRÁFICA: EBRO**  
**UNIDAD HIDROGEOLÓGICA: 602 | Somontano del Moncayo ( Dominio 6 Central Ibérico)**  
**ACUÍFERO(S):**  
**COORDENADAS X 603350 DATOS REFERENCIA DE**  
**UTM HUSO 30: Y 4639200 OBTENIDOS DE: GIS-Oleícola LAS MEDIDAS: BROCAL**  
**COTA DEL DATOS ALTURA SOBRE**  
**SUELO (msnm): 510 OBTENIDOS DE: 1:50.000 EL SUELO (m): 0**  
**POLÍGONO: PARCELA:**  
**TITULAR DEL TERRENO:**

### CARACTERÍSTICAS CONSTRUCTIVAS Y DE USO

**Uso: NO SE USA** PROFUNDIDAD DEL SONDEO (m): **493** **EMPAQUE Grava**

PERFORACIÓN (m)			ENTUBACIÓN (m)				FILTROS (m)			
Desde	Hasta	Ø (mm)	Desde	Hasta	Ø (mm)	Naturaleza	Desde	Hasta	Naturaleza	Ø (mm)
0	227	580	0	227	450	Metálica	367	370	Puentecillo	220
227	270	440	227	270	400	Metálica	382	385	Puentecillo	220
270	493	311	270	493	220	Metálica	397	400	Puentecillo	220
							406	409	Puentecillo	220
							415	418	Puentecillo	220
							424	427	Puentecillo	220
							433	436	Puentecillo	220
							442	445	Puentecillo	220
							451	454	Puentecillo	220
							460	463	Puentecillo	220
							469	472	Puentecillo	220
							478	481	Puentecillo	220

### HISTORIA

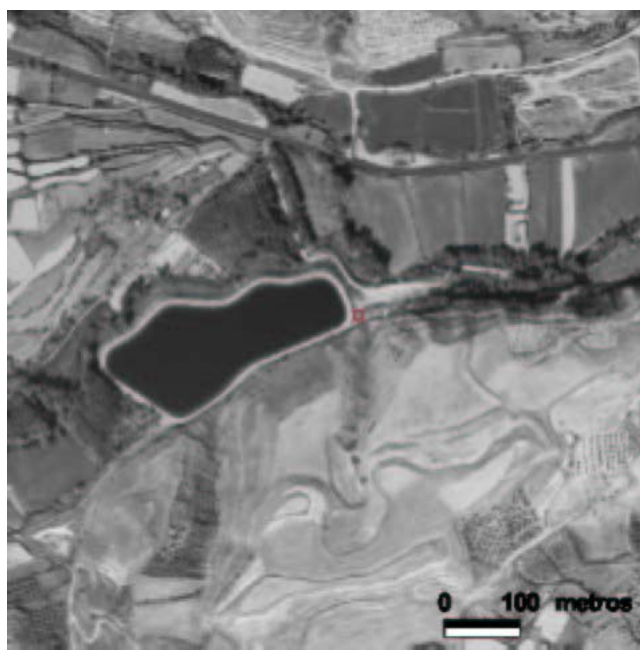
**PERTENECE A REDES HISTÓRICAS** **SÍ** PERIODO DE MEDIDAS **04/09/96 \ 02/09/03**  
**ORGANISMO CHE (OPH)**

### LOCALIZACIÓN

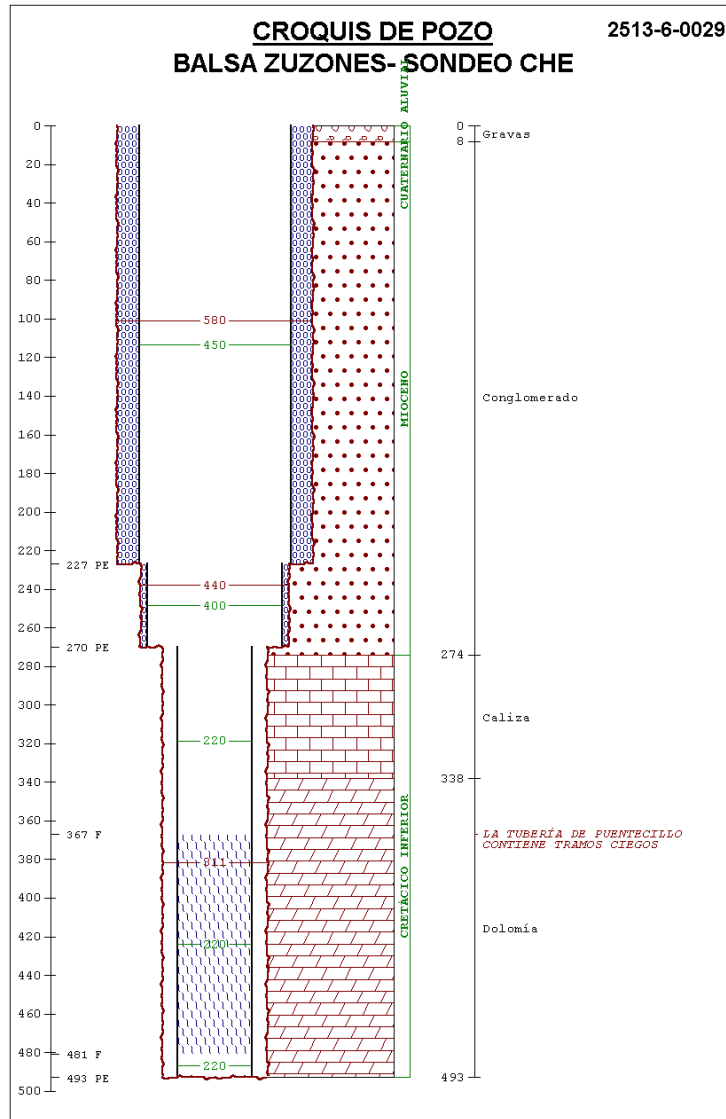
MAPA TOPOGRÁFICO 1:50.000



FOTO AÉREA



## CROQUIS DEL SONDEO Y DESCRIPCIÓN LITOLÓGICA SUCINTA



## FOTOGRAFÍAS DE EMPLAZAMIENTO: ENTORNO Y DETALLE

