

FICHA DE PIEZÓMETRO

TOPONIMIA	TARAZONA MMA. MONTE "EL CIERZO"		CÓDIGO IDENTIFICACIÓN	09.602.17		
CÓDIGO IPA	251350017	Nº MTN 1:50.000	2513 MUNICIPIO TARAZONA	PROVINCIA ZARAGOZA		
CUENCA HIDROGRÁFICA	EBRO					
U. HIDROGEOLÓGICA	602 Somontano del Moncayo (Dominio 6 Central Ibérico)					
ACUÍFERO(S)	06-02.01 Carbonatado Mesozoico					
COORDENADAS UTM HUSO 30	X	601669	DATOS OBTENIDOS DE:	GIS-Oleicola	REFERENCIA DE LAS MEDIDAS	BROCAL
	Y	4639897				
COTA DEL SUELO msnm	Z	574	DATOS OBTENIDOS DE:	GPS	ALTURA SOBRE EL SUELO m	0
POLÍGONO	Monte nº 250		PARCELA			
TITULARIDAD DEL TERRENO	Ayuntamiento de Tarazona					

CARACTERÍSTICAS CONSTRUCTIVAS Y DE USO

USO	PROFUNDIDAD DEL SONDEO							210	EMPAQUE		No	
PERFORACIÓN (m)			ENTUBACIÓN (m)				FILTROS (m)			CEMENTACION		
DESDE	HASTA	Ø(mm)	DESDE	HASTA	Ø(mm)	NATURAL.	DESDE	HASTA	NATURALEZA	DESDE	HASTA	
0	15	380	0	15	300	Metálica	84	96	Puentecillo	0	2	
15	210	220	0	84	180	Metálica	102	108	Puentecillo	13	15	
			96	102	180	Metálica	114	150	Puentecillo			
			108	114	180	Metálica	168	174	Puentecillo			
			150	168	180	Metálica	192	198	Puentecillo			
			174	192	180	Metálica						
			198	210	180	Metálica						

HISTORIA

PERTENECE A REDES HISTÓRICAS	No	PERIODO DE MEDIDAS	02/02/2005
ORGANISMO	CHE (OPH)		

LOCALIZACIÓN

MAPA TOPOGRÁFICO 1.50.000

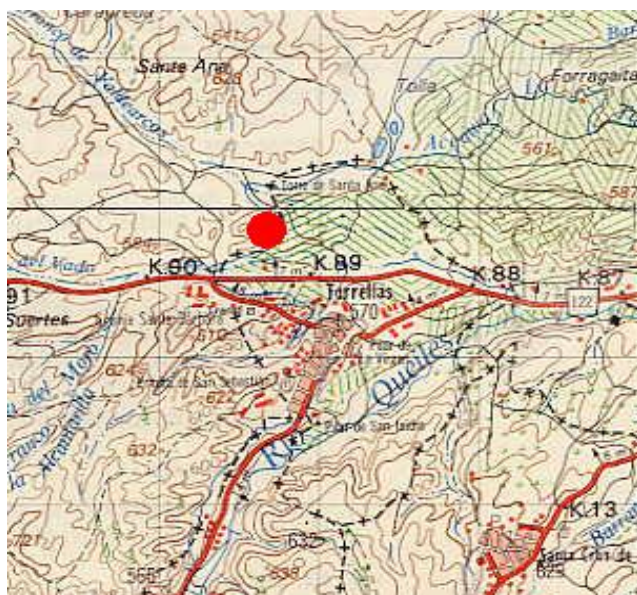
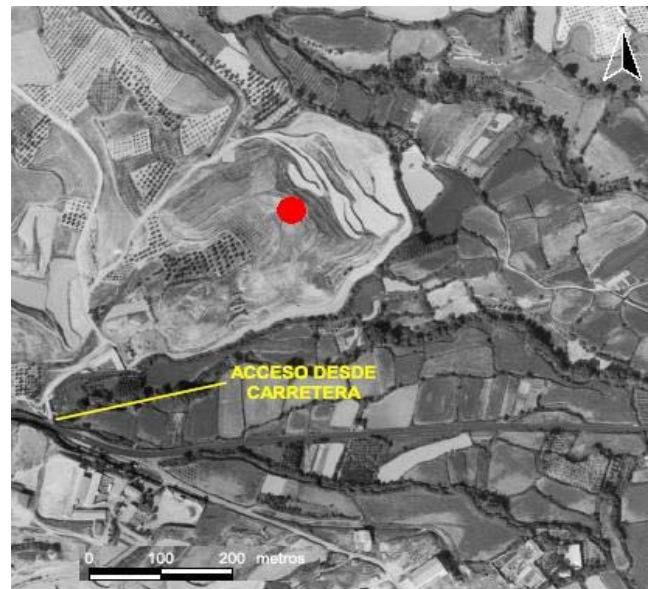
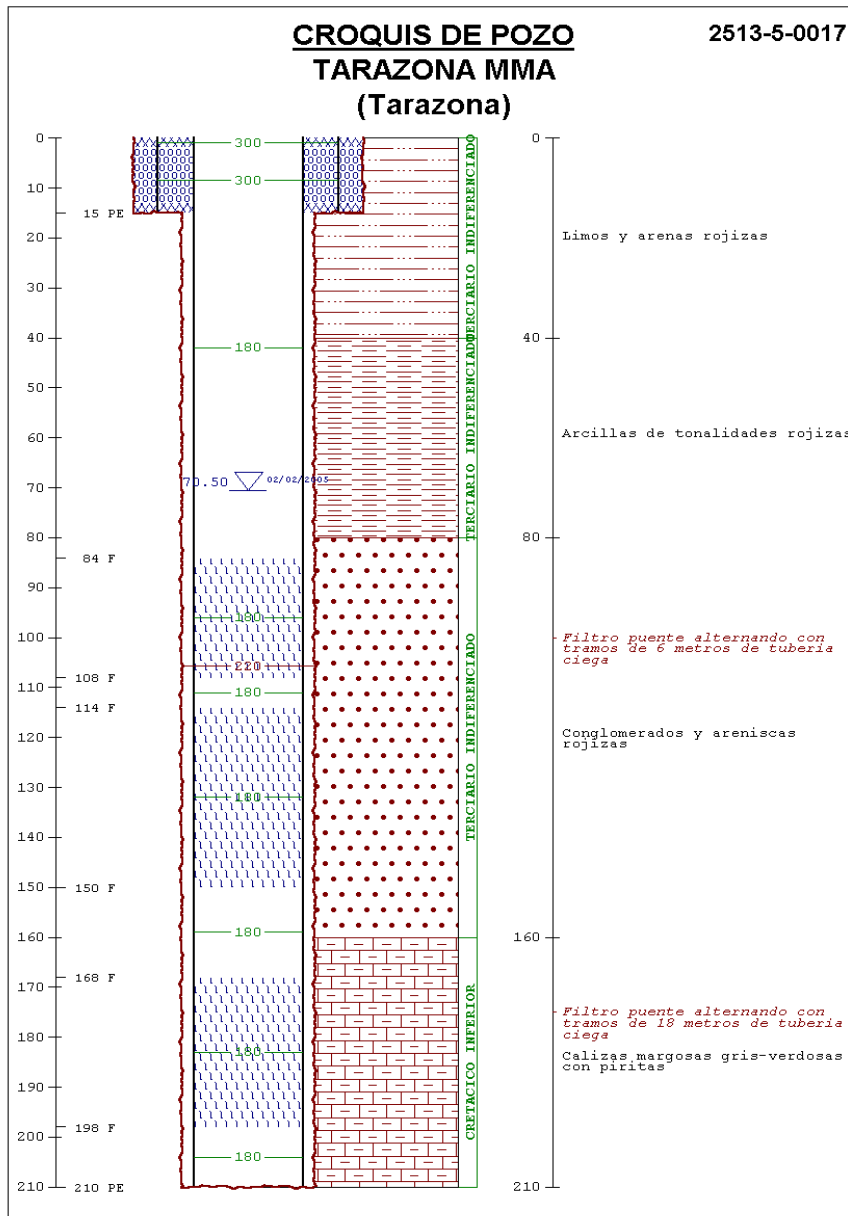


FOTO AÉREA



CROQUIS DEL SONDEO Y DESCRIPCIÓN LITOLÓGICA SUCINTA



FOTOGRAFÍAS DEL EMPLAZAMIENTO : ENTORNO Y DETALLE

