

## FICHA DE PIEZÓMETRO

TOPONIMIA		POLIDEPORTIVO, polígono 4 parcela 652.		CÓDIGO IDENTIFICACIÓN		09.407.001	
CÓDIGO IPA		250950049	Nº MTN 1:50.000 2559	MUNICIPIO Berbinzana		PROVINCIA Navarra	
CUENCA HIDROGRÁFICA		EBRO					
MASA AGUA SUBTERRÁNEA		050   ALUVIAL DEL ARG A MEDIO					
U. HIDROGEOLÓGICA		Depresión del Ebro					
ACUÍFERO(S)		05001   Cuaternario aluvial - Aluviales y terrazas					
COORDENADAS UTM HUSO 30	X	595705	DATOS OBTENIDOS DE:	GIS-Oleicola	REFERENCIA DE LAS MEDIDAS	BROCAL	
	Y	4709378					
COTA DEL SUELO msnm	Z	320	DATOS OBTENIDOS DE:	GPS	ALTURA SOBRE EL SUELO m	0	
POLÍGONO		4		PARCELA		652	
TITULARIDAD DEL TERRENO		Municipal					
PERSONA DE CONTACTO							
ACCESO		El sondeo se sitúa en la localidad de Berbinzana en las inmediaciones del polideportivo y de las escuelas. Se accede al mismo desde la carretera NA-6130 que lleva a dicha localidad desde el pueblo de Larraga, tomando el primer desvío a la derecha una vez sobrepasada las escuelas. El sondeo se sitúa en las inmediaciones del almacén del ayuntamiento en un extremo del mismo.					

### CARACTERÍSTICAS CONSTRUCTIVAS Y DE USO

METODO			PROFUNDIDAD DEL SONDEO				EMPAQUE			SI	
Percusión			20								
PERFORACIÓN (m)			ENTUBACIÓN (m)				FILTROS (m)			CEMENTACION	
DESDE	HASTA	Ø(mm)	DESDE	HASTA	Ø(mm)	NATURAL.	DESDE	HASTA	NATURALEZA	DESDE	HASTA
0	40	390	0	5	350	Metálica	8	14	Puentecillo	0	5
			0	20	180	Metálica					

### HISTORIA

PERTENECE A REDES HISTÓRICAS	No	PERIODO DE MEDIDAS	
ORGANISMO	CHE (OPH)		

### LOCALIZACIÓN

MAPA TOPOGRÁFICO 1.50.000

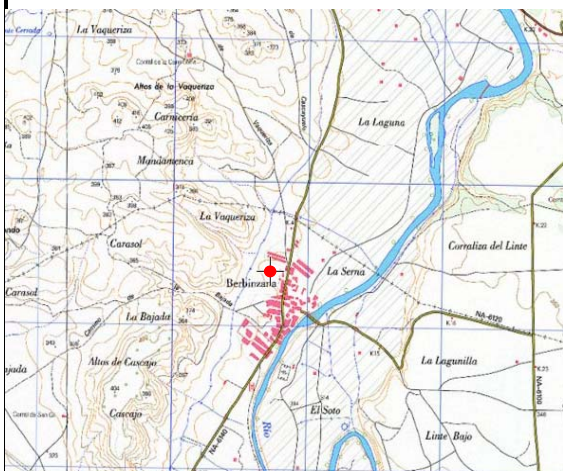
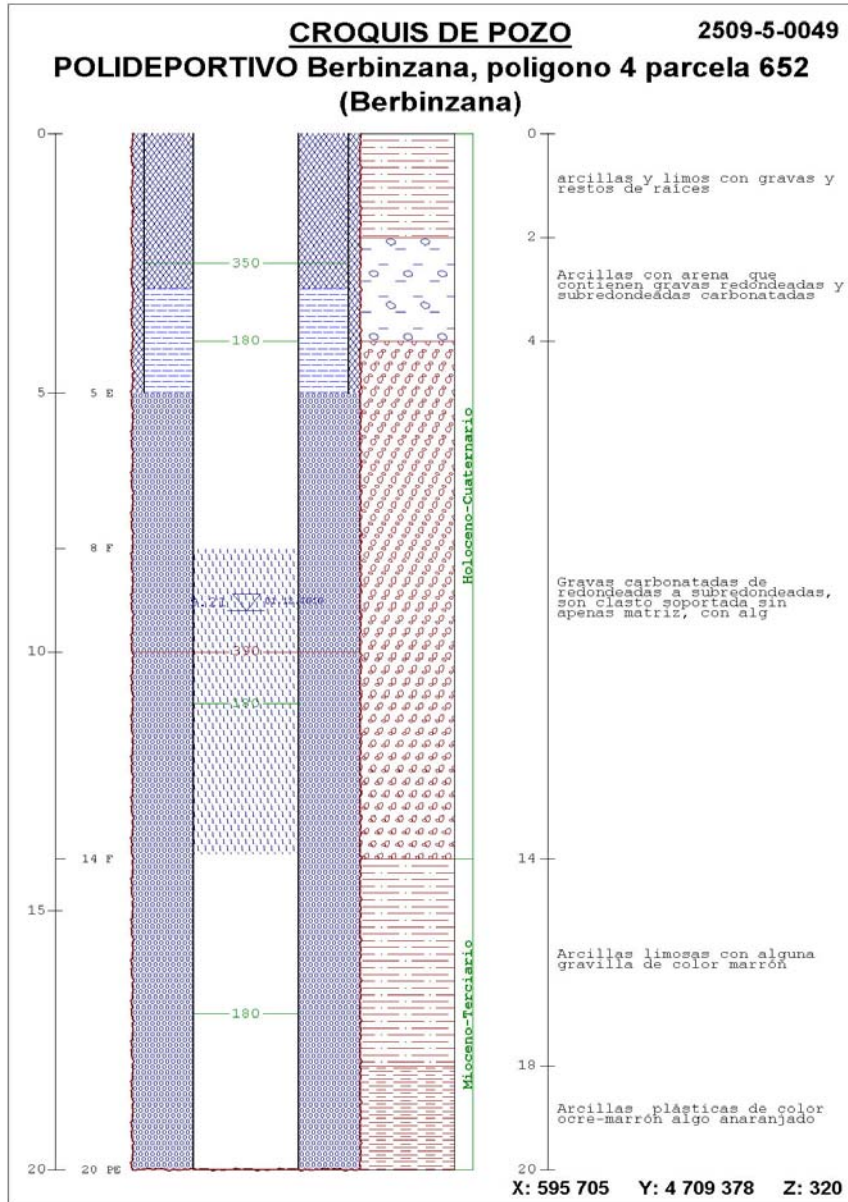


FOTO AÉREA



# CROQUIS DEL SONDEO Y DESCRIPCIÓN LITOLÓGICA SUCINTA



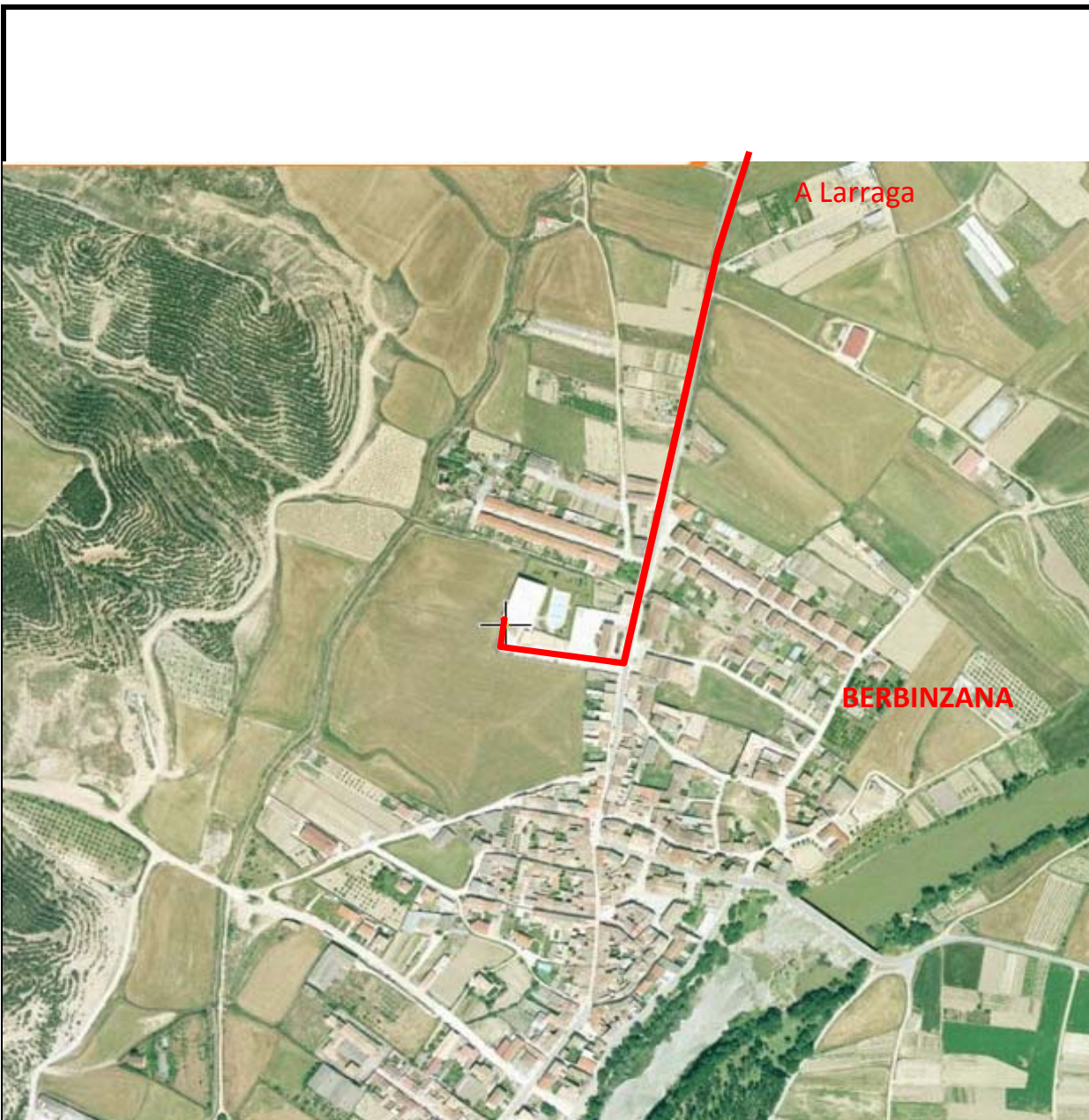
## FOTOGRAFÍAS DEL EMPLAZAMIENTO : ENTORNO Y DETALLE



## DESCRIPCIÓN DEL ACCESO

El sondeo se sitúa en la localidad de Berbinzana en las inmediaciones del polideportivo y de las escuelas de dicha localidad y, más concretamente, en la parcela 652 del polígono 4. Se accede al mismo desde la carretera NA-6130 que lleva a dicha localidad desde el pueblo de Larraga, tomando el primer desvío a la derecha una vez pasadas las escuelas. El sondeo se ubica en las inmediaciones del almacén del ayuntamiento en un extremo del mismo.

## ORTOIMAGEN CON LA RUTA DE ACCESO



**FOTOS ADICIONALES**

**PANORÁMICA**

**DETALLE**

**ACCESO**

**ACCESO**

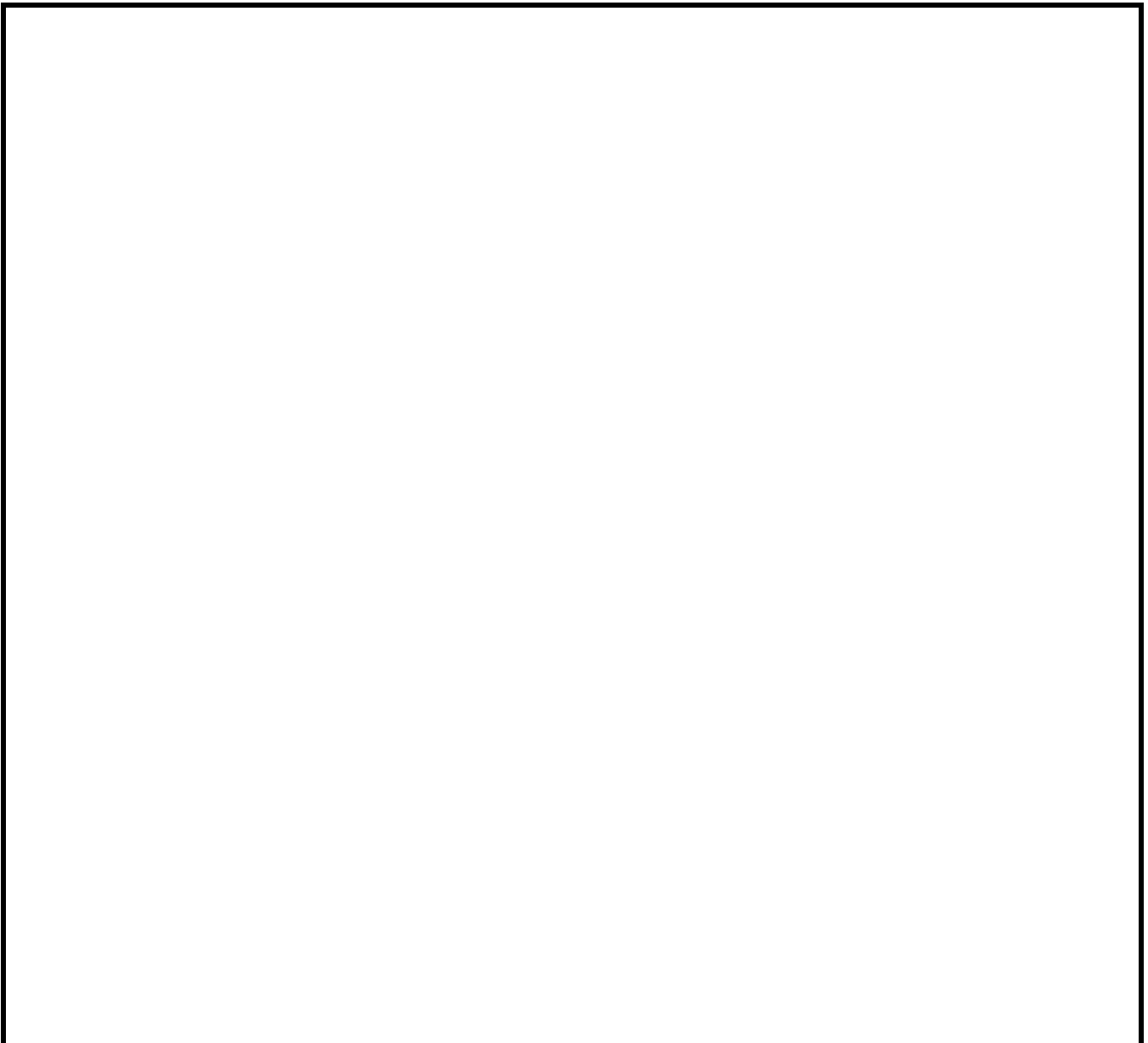
**DETALLE REFERENCIA**

**INSTALACIÓN**

## ENCUADRE HIDROGEOLÓGICO

Este piezómetro se encuentra ubicado en la masa de agua "Aluvial del Arga Medio" En cuanto a su situación desde el punto de vista hidrogeológico, cercano al límite con los afloramientos terciarios en el contacto entre dichos materiales y el aluvial pudiendo actuar, los materiales terciarios como zona de recarga y efectuándose, en este acuífero, la descarga de los aportes ligados a la infiltración, retornos de riego y drenaje procedentes del terciario hacia el río. El objetivo hidrogeológico de este sondeo es cortar las gravas con matriz desde arenosa a limosa-arcillosa y edad Holoceno que forman el acuífero y alcanzar el sustrato de materiales terciarios de facies limosas y arcillosas de edad Oligoceno.

## HIDROGRAMA



## ESTADÍSTICA PIEZOMÉTRICA



## DETALLES DEL ACCESO

Contacto:

Cierre:

Referencia:

## MEDIDAS PIEZOMÉTRICAS RECIENTES

## OTROS DATOS