

FICHA DE PIEZÓMETRO

TOPONIMIA		DEZA MMA. CALADIZO			CÓDIGO IDENTIFICACIÓN		09.701.02	
CÓDIGO IPA		241630004	Nº MTN 1:50.000	2416	MUNICIPIO DEZA		PROVINCIA SORIA	
CUENCA HIDROGRÁFICA		EBRO						
MASA AGUA SUBTERRÁNEA		085 SIERRA DE MIÑANA						
U. HIDROGEOLÓGICA		701 Sierra de Miñana (Dominio 7 Alto Jalón - Alto Jiloca)						
ACUÍFERO(S)		085-02 Cretácico Superior						
COORDENADAS UTM HUSO 30	X	583444	DATOS OBTENIDOS DE:		GIS-Oleicola	REFERENCIA DE LAS MEDIDAS	BROCAL	
	Y	4591350						
COTA DEL SUELO msnm	Z	1003,045	DATOS OBTENIDOS DE:		Nivelado con topografía	ALTURA SOBRE EL SUELO m	0	
POLÍGONO		16			PARCELA		144 b	
TITULARIDAD DEL TERRENO		Ayuntamiento de Deza						
PERSONA DE CONTACTO								
ACCESO								

CARACTERÍSTICAS CONSTRUCTIVAS Y DE USO

USO	PROFUNDIDAD DEL SONDEO						216	EMPAQUE			No	
PERFORACIÓN (m)			ENTUBACIÓN (m)				FILTROS (m)			CEMENTACION		
DESDE	HASTA	Ø(mm)	DESDE	HASTA	Ø(mm)	NATURAL.	DESDE	HASTA	NATURALEZA	DESDE	HASTA	
0	12	380	0	12	300	Metálica	95	107	Puentecillo	0	2	
12	216	220	0	95	180	Metálica	119	131	Puentecillo	10	12	
			107	119	180	Metálica	143	149	Puentecillo			
			131	143	180	Metálica	155	167	Puentecillo			
			149	155	180	Metálica	179	191	Puentecillo			
			167	179	180	Metálica						
			191	216	180	Metálica						

HISTORIA

PERTENECE A REDES HISTÓRICAS	No	PERIODO DE MEDIDAS	31/8/2004
ORGANISMO	CHE (OPH)		

LOCALIZACIÓN

MAPA TOPOGRÁFICO 1.50.000

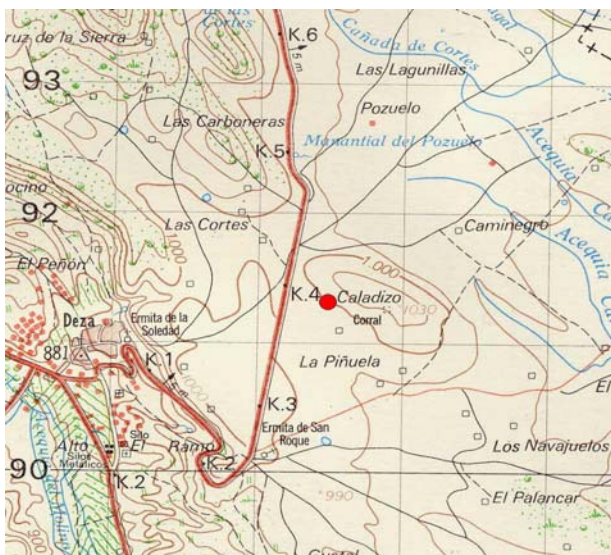
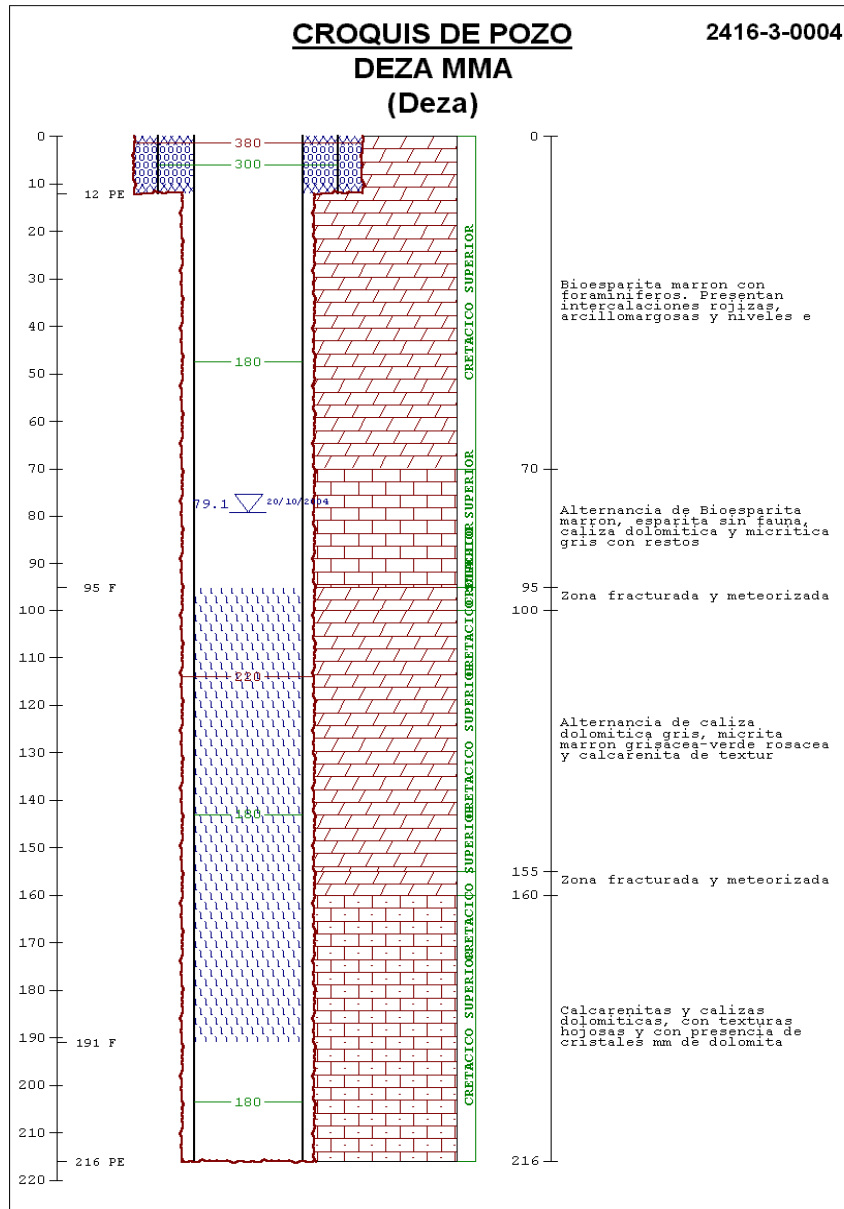


FOTO AÉREA



CROQUIS DEL SONDEO Y DESCRIPCIÓN LITOLÓGICA SUCINTA



FOTOGRAFÍAS DEL EMPLAZAMIENTO : ENTORNO Y DETALLE

