

# FICHA DE PIEZÓMETRO

TOPONIMIA		CALAHORRA MMA			CÓDIGO IDENTIFICACIÓN		09.405.002	
CÓDIGO IPA		241130018	Nº MTN 1:50.000	2411	MUNICIPIO CALAHORRA		PROVINCIA LA RIOJA	
CUENCA HIDROGRÁFICA		EBRO						
MASA AGUA SUBTERRÁNEA		049   Aluvial del Ebro-Aragón: Lodosa-Tudela						
U. HIDROGEOLÓGICA		405   Aluvial del Ebro: Lodosa - Tudela						
ACUÍFERO(S)		049-02 Cuaternario aluvial						
COORDENADAS UTM HUSO 30	X	587123		DATOS OBTENIDOS DE:	Gis oleícola	REFERENCIA DE LAS MEDIDAS	BROCAL	
	Y	4684420						
COTA DEL SUELO msnm	Z	305		DATOS OBTENIDOS DE:	GPS	ALTURA SOBRE EL SUELO m	0	
POLÍGONO		8			PARCELA		373	
TITULARIDAD DEL TERRENO		Ayuntamiento de Calahorra						
PERSONA DE CONTACTO								
ACCESO								

## CARACTERÍSTICAS CONSTRUCTIVAS Y DE USO

METODO		Percusión		PROFUNDIDAD DEL SONDEO				22		EMPAQUE		Si	
PERFORACIÓN (m)			ENTUBACIÓN (m)				FILTROS (m)			CEMENTACION			
DESDE	HASTA	Ø(mm)	DESDE	HASTA	Ø(mm)	NATURAL.	DESDE	HASTA	NATURALEZA	DESDE	HASTA		
0	22	600	0	22	300	Metálica	4	16	Puentecillo	0	1		

## HISTORIA

PERTENECE A REDES HISTÓRICAS	No	PERIODO DE MEDIDAS	
ORGANISMO			

## LOCALIZACIÓN

UBICACIÓN DEL SONDEO

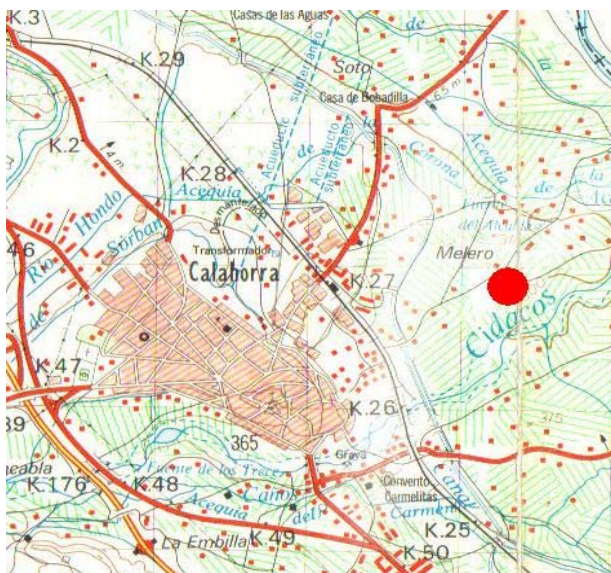
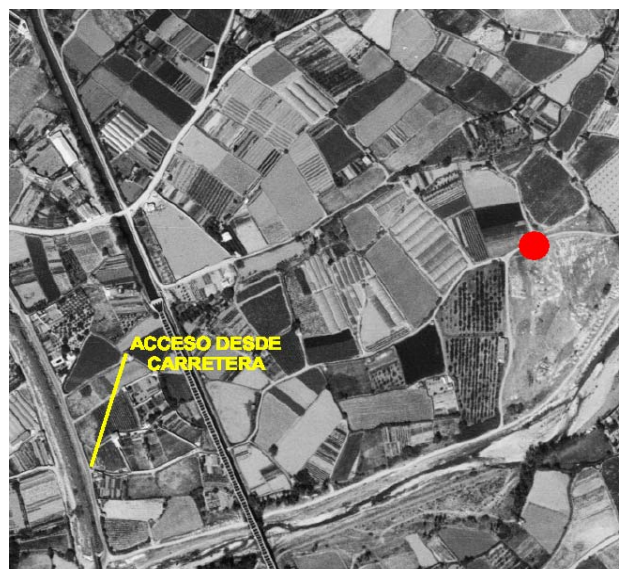
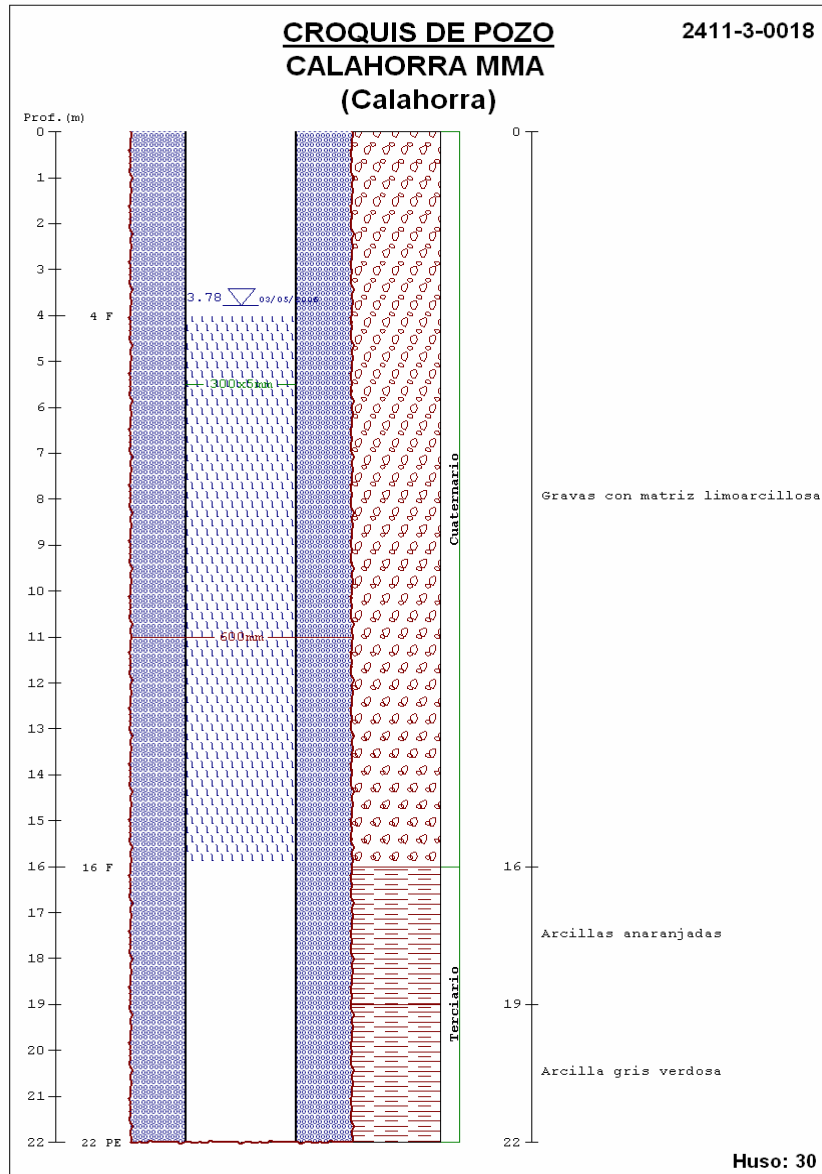


FOTO AÉREA



# CROQUIS DEL SONDEO Y DESCRIPCIÓN LITOLÓGICA SUCINTA



## FOTOGRAFÍAS DEL EMPLAZAMIENTO : ENTORNO Y DETALLE

