

FICHA DE PIEZÓMETRO

TOPONIMIA		Sondeo ARAIA-3			CÓDIGO IDENTIFICACIÓN			
CÓDIGO IPA		2307-7-0068	Nº MTN 1:50.000	2307	MUNICIPIO	ASPARRENA	PROVINCIA	ÁLAVA
CUENCA HIDROGRÁFICA		EBRO						
MASA SUBTERRÁNEA		016 SIERRA DE AIZKORRI						
U. HIDROGEOLÓGICA		122 AIZKORRI						
ACUÍFERO(S)		01601 Cretácico inferior - Calizas arrecifales (Facies Urgon)						
COORDENADAS UTM HUSO 30	X	556755	DATOS OBTENIDOS DE:		GPS	REFERENCIA DE LAS MEDIDAS	Brocal	
	Y	4750940						
COTA DEL SUELO msnm	Z	830	DATOS OBTENIDOS DE:		ALTÍMETRO	ALTURA SOBRE EL SUELO m	0	
POLÍGONO		1330			PARCELA	70		
TITULARIDAD DEL TERRENO								
PERSONA DE CONTACTO								
ACCESO								

CARACTERÍSTICAS CONSTRUCTIVAS Y DE USO

METODO		PROFUNDIDAD DEL SONDEO					249	EMPAQUE			sí	
PERFORACIÓN (m)			ENTUBACIÓN (m)				FILTROS (m)			CEMENTACION		
DESDE	HASTA	Ø(mm)	DESDE	HASTA	Ø(mm)	NATURAL.	DESDE	HASTA	NATURALEZA	DESDE	HASTA	
0	162	600	0	73	457	Metálica	60	158	Ranurada	0	6	
162	202	500	73	158	400	Metálica	158	162	Puentecillo			
202	249	420	158	162	350	Metálica	162	234	Ranurada			
			162	249	323	Metálica						

HISTORIA

PERTENECE A REDES HISTÓRICAS	Sí	PERIODO DE MEDIDAS	Marzo de 1998
ORGANISMO	EVE		

LOCALIZACIÓN

MAPA TOPOGRÁFICO 1.25.000

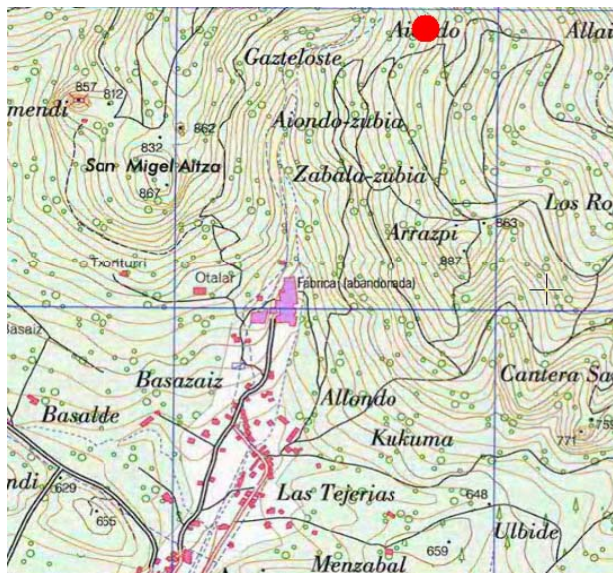
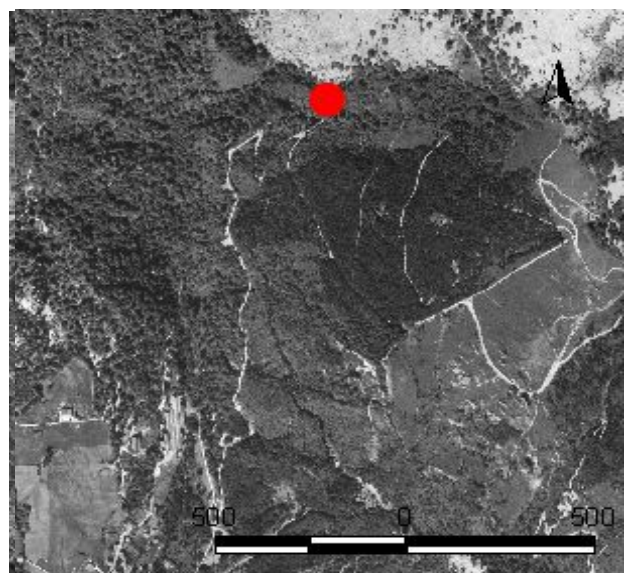
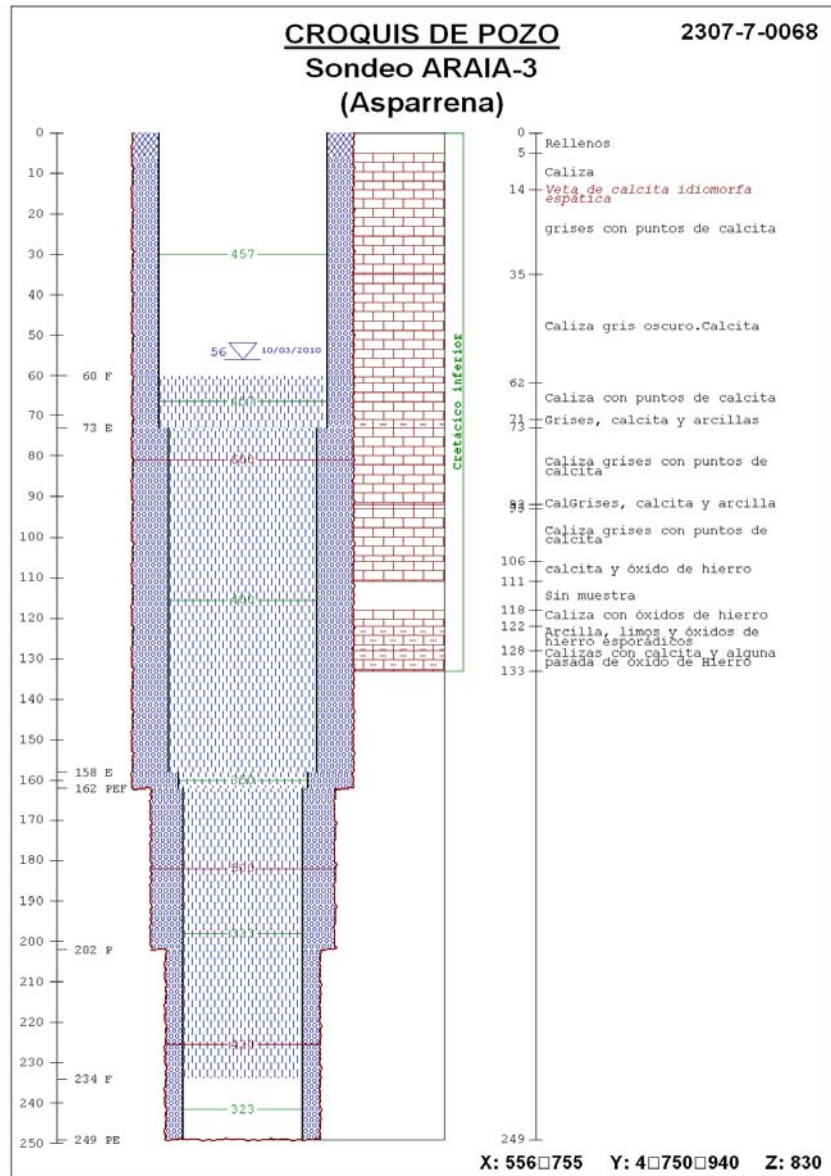


FOTO AÉREA



CROQUIS DEL SONDEO Y DESCRIPCIÓN LITOLÓGICA SUCINTA



FOTOGRAFÍAS DEL EMPLAZAMIENTO : ENTORNO Y DETALLE

