

## FICHA DE PIEZÓMETRO

TOPONIMO: <b>IGME BAÑARES-2</b> CÓDIGO IPA: <b>211040344</b> Nº MTN 1:50.000: <b>2110</b> MUNICIPIO: <b>BAÑARES</b> CUENCA HIDROGRÁFICA: <b>EBRO</b> UNIDAD HIDROGEOLÓGICA: <b>403   Aluvial del Oja ( Dominio 4 Depresión del Ebro)</b> ACUÍFERO(S): <b>40302 - Cuaternario aluvial - Aluviales y terrazas</b>	CÓDIGO IDENTIFICACIÓN: <b>09.403.03</b> PROVINCIA: <b>LA RIOJA</b>  REFERENCIA DE LAS MEDIDAS: <b>BROCAL</b>  ALTURA SOBRE EL SUELO (m): <b>0.46</b>
COORDENADAS X <b>505597</b> DATOS UTM HUSO 30: Y <b>4702415</b> OBTENIDOS DE: <b>GIS-Oleícola</b>	
COTA DEL SUELO (msnm): <b>595</b> DATOS OBTENIDOS DE: <b>1:25.000</b>	
POLÍGONO:	PARCELA:
TITULAR DEL TERRENO:	

## CARACTERÍSTICAS CONSTRUCTIVAS Y DE USO

Uso: \_\_\_\_\_ PROFUNDIDAD DEL SONDEO (m): **28**    EMPAQUE **Grava**

PERFORACIÓN (m)			ENTUBACIÓN (m)			FILTROS (m)				
Desde	Hasta	Ø (mm)	Desde	Hasta	Ø (mm)	Naturaleza	Desde	Hasta	Naturaleza	Ø (mm)
<b>0</b>	<b>28</b>		<b>0</b>	<b>15.5</b>	<b>400</b>	<b>Metálica</b>	<b>8</b>	<b>14.5</b>	<b>Ranurada</b>	<b>400</b>

## HISTORIA

PERTENECE A REDES HISTÓRICAS **SÍ**    PERIODO DE MEDIDAS **13/04/89 \ 11/07/03**  
 ORGANISMO **CHE (OPH)**

## LOCALIZACIÓN

MAPA TOPOGRÁFICO 1:50.000

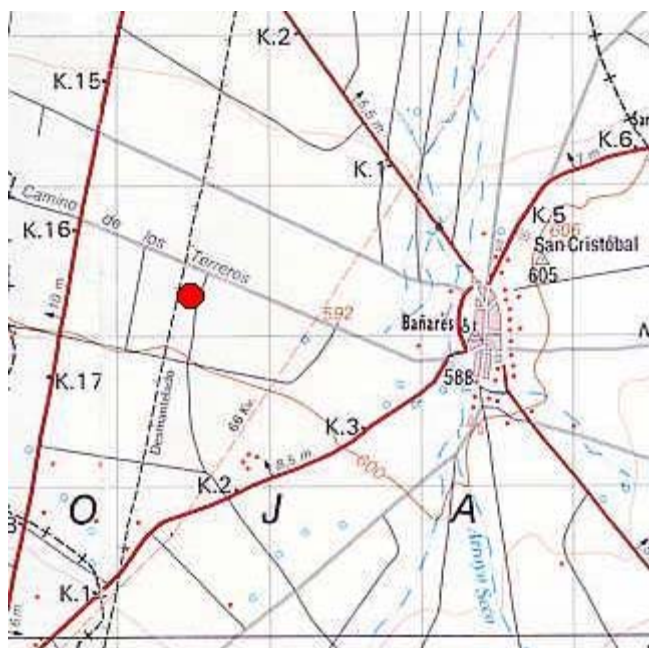
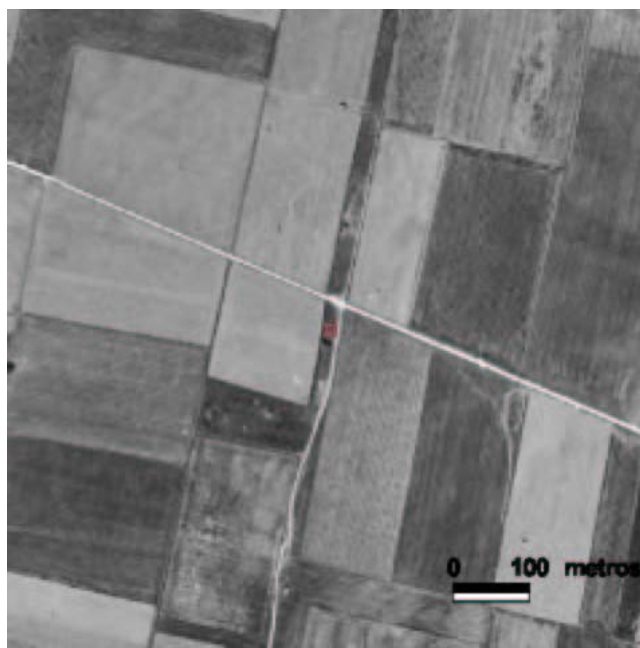
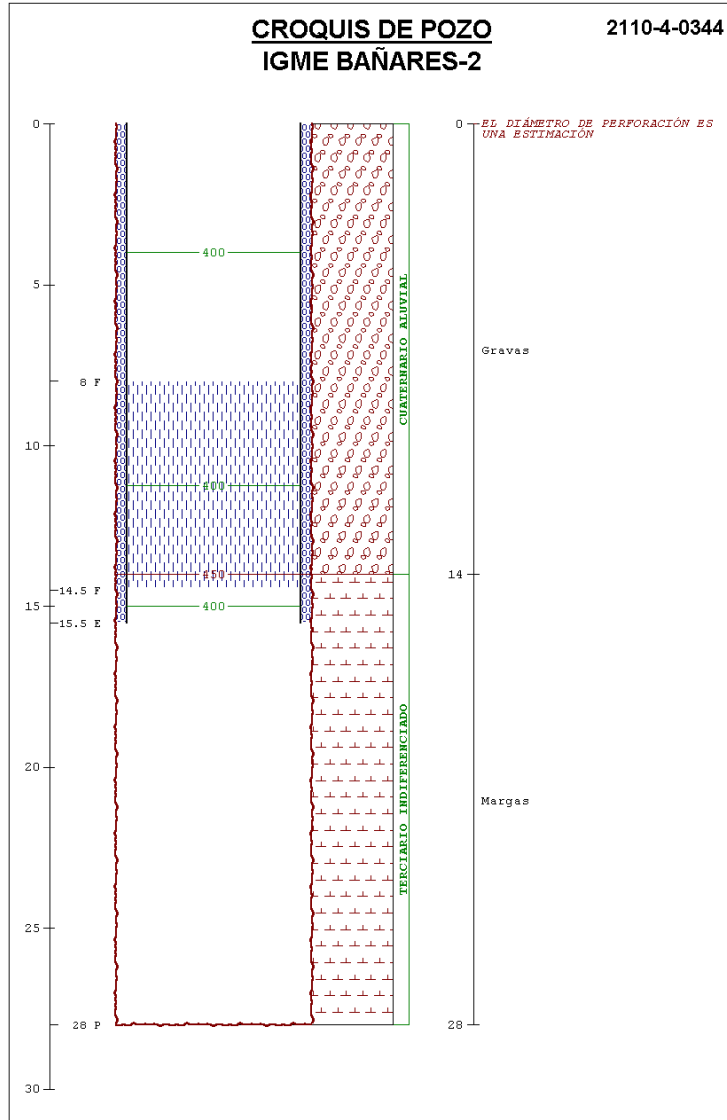


FOTO AÉREA



## CROQUIS DEL SONDEO Y DESCRIPCIÓN LITOLÓGICA SUCINTA



## FOTOGRAFÍAS DE EMPLAZAMIENTO: ENTORNO Y DETALLE

