

FICHA DE PIEZÓMETRO

TOPONIMIA		SUBIJANA 2 EVE AMVISA DFA. MORILLAS. PIEZÓMETRO EVE SP04			CÓDIGO IDENTIFICACIÓN		
CÓDIGO IPA		2108-4-0070	Nº MTN 1:50.000 2108	MUNICIPIO	RIBERA ALTA	PROVINCIA ALAVA	
CUENCA HIDROGRÁFICA		EBRO					
MASA SUBTERRÁNEA		011 CALIZAS DE SUBIJANA					
U. HIDROGEOLÓGICA		106 SUBIJANA					
ACUÍFERO(S)		01101 Coniaciense medio-superior - Calizas y dolomías ("Calizas de Subijana")					
COORDENADAS UTM HUSO 30	X	507985	DATOS OBTENIDOS DE:	GPS	REFERENCIA DE LAS MEDIDAS	Tubería Piezométrica	
	Y	4741452					
COTA DEL SUELO msnm	Z	525	DATOS OBTENIDOS DE:	GPS	ALTURA SOBRE EL SUELO m	0	
POLÍGONO		1		PARCELA	736		
TITULARIDAD DEL TERRENO							
PERSONA DE CONTACTO							
ACCESO							

CARACTERÍSTICAS CONSTRUCTIVAS Y DE USO

METODO		Rotación a circulación directa		PROFUNDIDAD DEL SONDEO			258.4		EMPAQUE		
PERFORACIÓN (m)			ENTUBACIÓN (m)				FILTROS (m)			CEMENTACION	
DESDE	HASTA	Ø(mm)	DESDE	HASTA	Ø(mm)	NATURAL.	DESDE	HASTA	NATURALEZA	DESDE	HASTA
0	3.65	116	0	258.4	51	Metálica	15	258.4	Troquelada		
3.65	132.2	90									
132.2	258.4	65									

HISTORIA

PERTENECE A REDES HISTÓRICAS	Si	PERIODO DE MEDIDAS	01/03/1998
ORGANISMO	EVE		

LOCALIZACIÓN

MAPA TOPOGRÁFICO 1.25.000

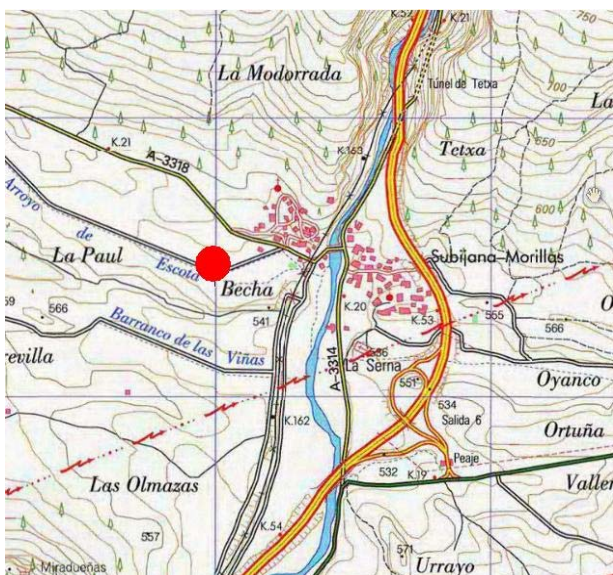
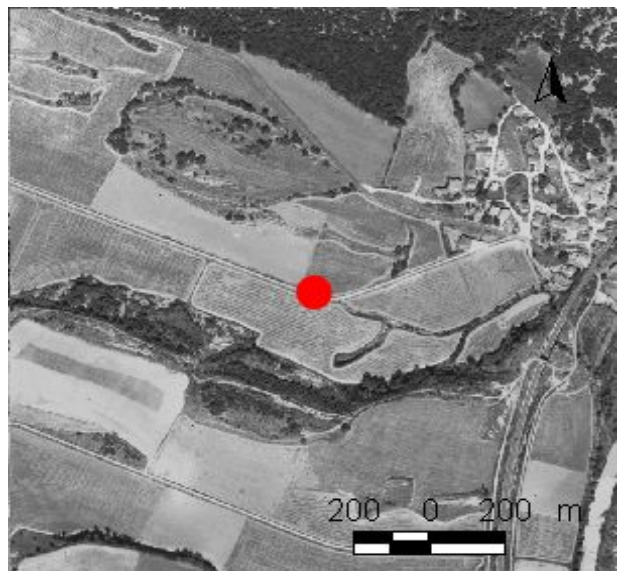
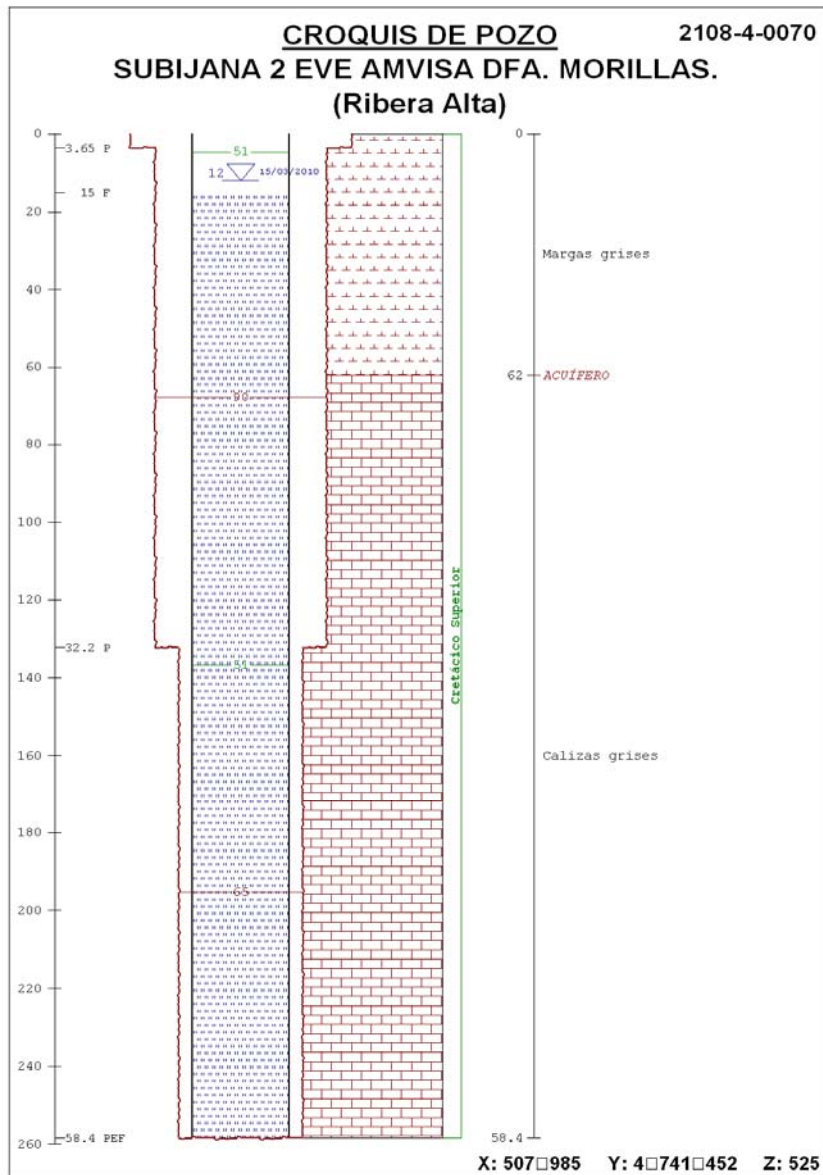


FOTO AÉREA



CROQUIS DEL SONDEO Y DESCRIPCIÓN LITOLÓGICA SUCINTA



FOTOGRAFÍAS DEL EMPLAZAMIENTO : ENTORNO Y DETALLE

