

FICHA DE PIEZÓMETRO

TOPONIMIA		LA MOLINA DE UBIERNA MMA. QUIÑONES		CÓDIGO IDENTIFICACIÓN		09.124.01	
CÓDIGO IPA		190970008 N° MTN 1:50.000 1909 MUNICIPIO MERINDAD DE RIO UBIERNA (BURGOS)					
CUENCA HIDROGRÁFICA		EBRO					
U. HIDROGEOLÓGICA		124 La Bureba (Dominio 1 Pirenaico Vasco-Cantabrico)					
ACUÍFERO(S)		01-24.03 Cretácico Superior					
COORDENADAS UTM HUSO 30	X	448559		DATOS OBTENIDOS DE:	GIS-Oleicola	REFERENCIA DE LAS MEDIDAS	BROCAL
	Y	4706700					
COTA DEL SUELO msnm	Z	870		DATOS OBTENIDOS DE:	GPS	ALTURA SOBRE EL SUELO m	0
POLÍGONO				PARCELA			
TITULARIDAD DEL TERRENO		Ayuntamiento de Merindad de Río Ubierna					

CARACTERÍSTICAS CONSTRUCTIVAS Y DE USO

USO		PROFUNDIDAD DEL SONDEO				130		EMPAQUE		No	
PERFORACIÓN (m)			ENTUBACIÓN (m)				FILTROS (m)			CEMENTACION	
DESDE	HASTA	Ø(mm)	DESDE	HASTA	Ø(mm)	NATURAL.	DESDE	HASTA	NATURALEZA	DESDE	HASTA
0	6	380	0	6	300	Metálica	40	46	Puentecillo	0	2
6	130	220	0	40	180	Metálica	52	58	Puentecillo	4	6
			46	52	180	Metálica	64	70	Puentecillo		
			58	64	180	Metálica					
			70	130	180	Metálica					

HISTORIA

PERTENECE A REDES HISTÓRICAS	No	PERIODO DE MEDIDAS	10/11/2004
ORGANISMO	CHE (OPH)		

LOCALIZACIÓN

MAPA TOPOGRÁFICO 1.50.000

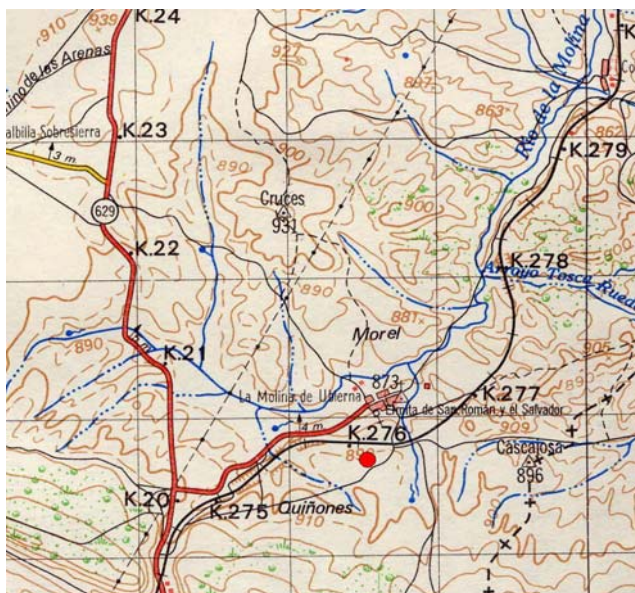
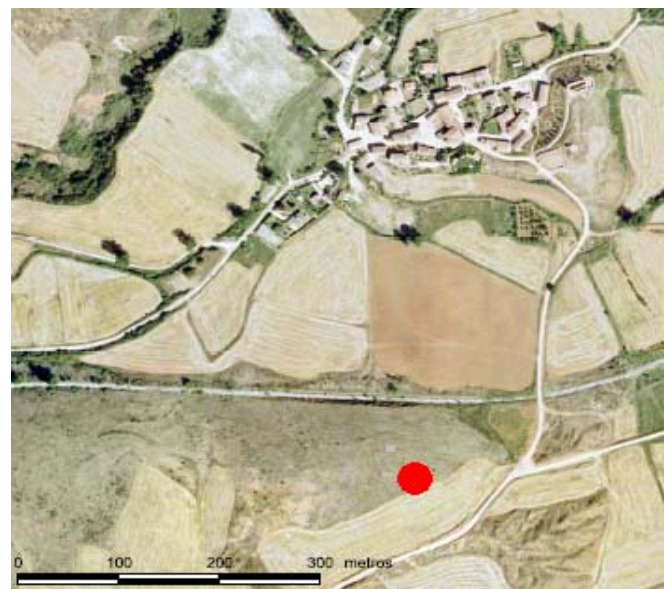
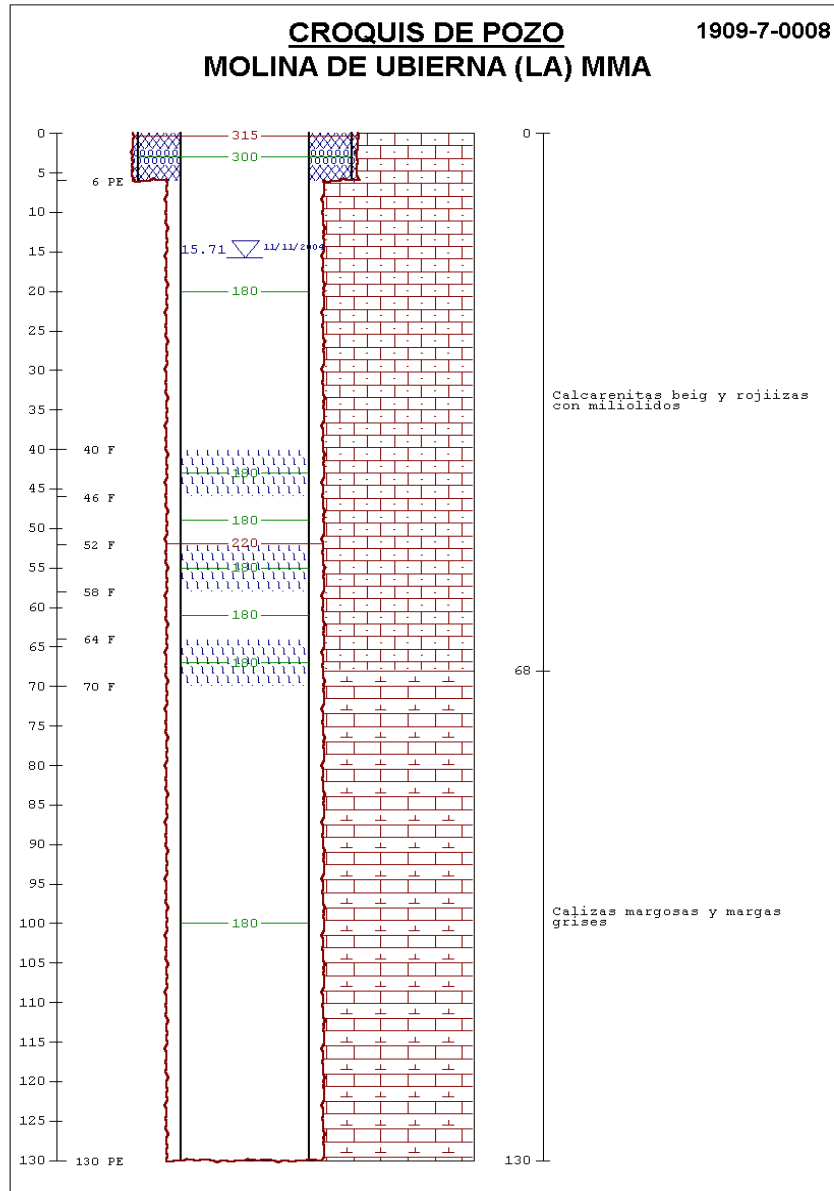


FOTO AÉREA



CROQUIS DEL SONDEO Y DESCRIPCIÓN LITOLÓGICA SUCINTA



FOTOGRAFÍAS DEL EMPLAZAMIENTO : ENTORNO Y DETALLE

