

MAPA GENERAL DE LA MEJORA DE LA RED PIEZOMÉTRICA OFICIAL

Relación con las masas de agua subterránea

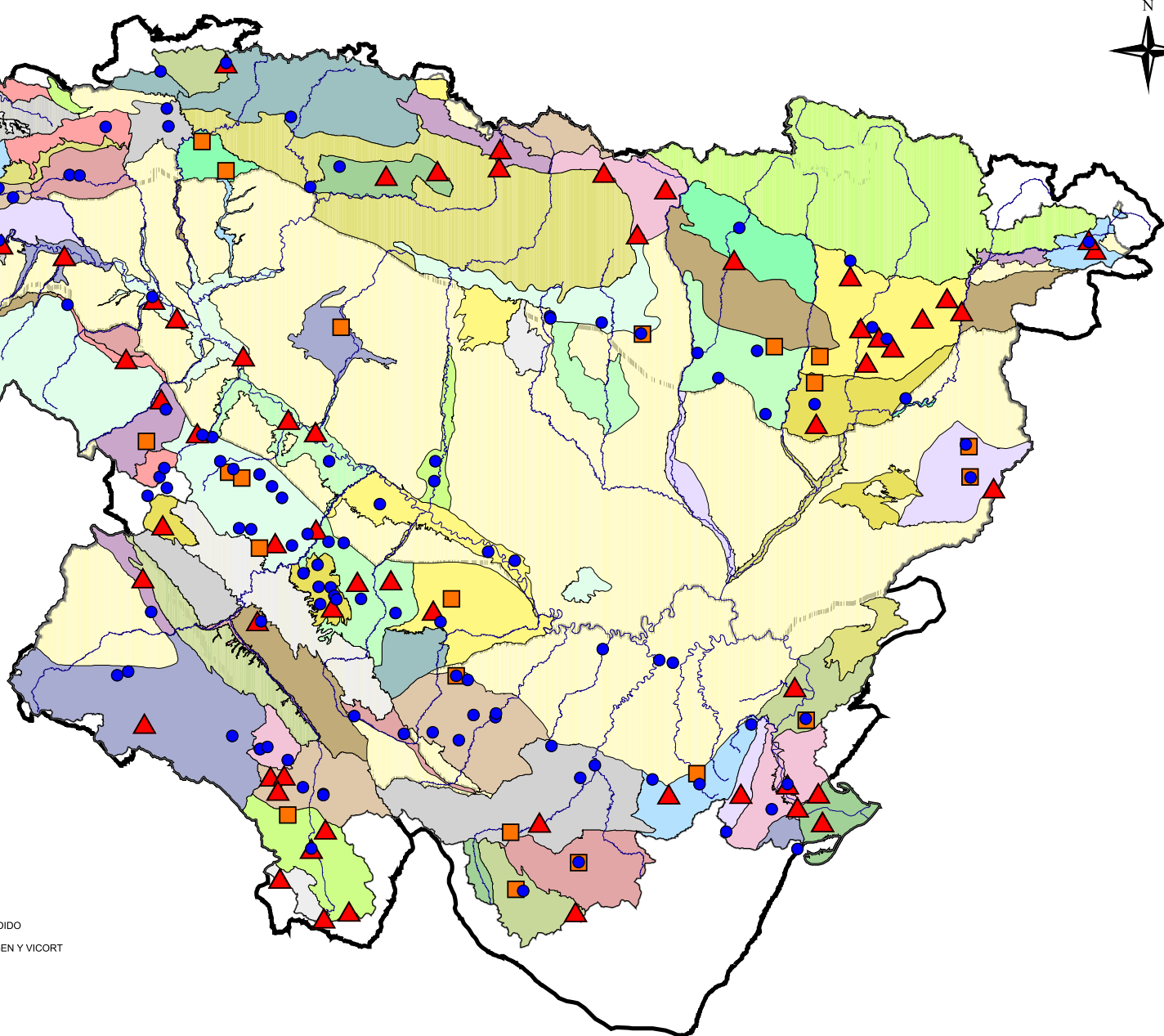


LEYENDA

- Piezómetros Red Piezométrica Oficial existentes
- ▲ Piezómetros construidos y a construir contemplados en el Proyecto Modificado nº 1 de Mejora de la Red Piezométrica Oficial
- Piezómetros replanteados a construir en la 2ª fase del Proyecto de Mejora de la Red Piezométrica Oficial
- Ríos de la cuenca

Masas de agua subterránea

- | | |
|--|--|
| <ul style="list-style-type: none"> ALIAGA-CALANDA ALTO ARGÁ-ALTO IRATI ALTO GÁLLEGO ALTO GUADALUPE ALTO MAESTRAZGO ALTO URGELL ALTUBE-URKILLA ALUVIAL DE LA RIOJA-MENDAVIA ALUVIAL DE MIRANDA DE EBRO ALUVIAL DE TORTOSA ALUVIAL DE URGELL ALUVIAL DE VITORIA ALUVIAL DEL ARGÁ MEDIO ALUVIAL DEL BAJO SEGRE ALUVIAL DEL CIDACOS ALUVIAL DEL CINCA ALUVIAL DEL EBRO-ARAGÓN: LODOSA-TUDELA ALUVIAL DEL EBRO: ZARAGOZA ALUVIAL DEL EBRO-TUDELA-ALAGÓN ALUVIAL DEL GÁLLEGO ALUVIAL DEL MEDIO SEGRE ALUVIAL DEL NAJERILLA-EBRO ALUVIAL DEL OCA ALUVIAL DEL OJA ALUVIAL DEL TIRÓN ALUVIAL JALÓN-JILOCA ARAVIEJA-VALDEUTUR ARAVIANO-VOZMEDIANO ARBAS BASABURÚA-ULZAMA BOIX-CARDÓ BOROBIA-ARANDA DE MONCAYO BUREBA CADI-PORTEL DEL COMTE CALIZAS DE LOSA CALIZAS DE SUBUANA CALIZAS DE TÁRREGA CAMEROS CAMPO DE BELCHITE CAMPO DE CARINENA CELLA-OJOS DE MONREAL COTIELLA-TURÓN CUARTANGO-SALVATIERRA CUBETA DE AZUARA CUBETA DE OLITE DELTA DEL EBRO DETRITICO DE ARNEDO EZCAURRE-PENA TELERA FITERO-ARNEDILLO FONTIBRE FOSA DE MORA GALLOCANTA GORBEA | <ul style="list-style-type: none"> HOYA DE HUESCA HUERVA-PEREJILES IZKI-ZUDAIRE LA CERDANYA LAGUARDIA LAGUNAS DE LOS MONEGROS LARRA LITERA ALTA MACIZO AXIAL PIRENAICO MANSILLA-NEILA MANUBLES-RIBOTA MANZANEDO-OÑA MONREAL-CALAMOCHA MONTES OBARENES ORICHE-ANADÓN PANCORBO-CONCHAS DE HARO PÁRAMO DE SEDANO Y LORA PÁRAMOS DEL ALTO JALÓN PITARQUE PLANA DE LA GALERA PLIOCUATERNARIO DE ALFAMÉN POZONDÓN PRADOLUENGO-ANGUIANO PRIORATO PUERTOS DE BECEITE PUERTOS DE TORTOSA SANTO DOMINGO-GUARA SASO DE BOLEA-AYERBE SASOS DE ALCANADRE SIERRA DE AIZKORRI SIERRA DE ALAIZ SIERRA DE ANOIA SIERRA DE ARALAR SIERRA DE CANTABRIA SIERRA DE LEYRE SIERRA DE LÓQUIZ SIERRA DE MIÑANA SIERRA DE URBASIA SIERRA DEL MONTSÍ SIERRA PALEOZOICA DE ATECA SIERRA TENDENERA-MONTE PERDIDO SIERRAS MARGINALES CATALA SIERRAS PALEOZOICAS DE LA VIRGEN Y VICORT SINCLINAL DE GRAUSS SINCLINAL DE JACA-PAMPLONA SINCLINAL DE TREVINO SINCLINAL DE VILLARCAYO SOMONTANO DEL MONCAYO TREMP-ISONA VALDEREJO-SOBRÓN |
|--|--|



0 10 20 30 40 50 60 70 80 90 kilómetros