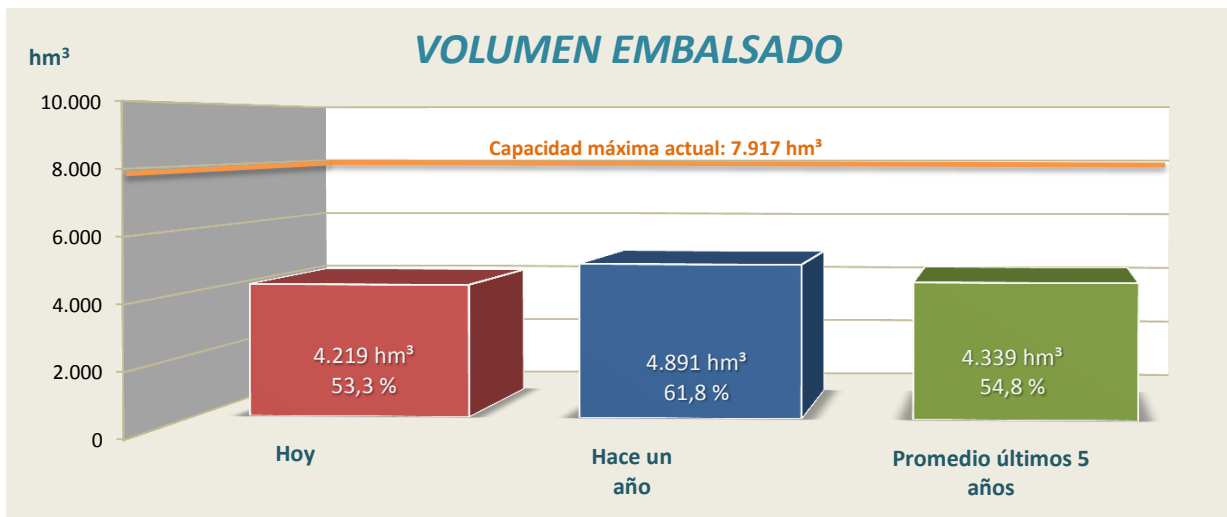


PARTE SEMANAL DE EMBALSES DE LA CUENCA DEL EBRO



CONTENIDO

1. Datos básicos de los embalses con capacidad superior a 4,5 hm³	Pag. 2
2. Reserva de agua y energía con capacidad superior a 4,5 hm³	Pag. 4
3. Reserva de agua y energía por unidades hidrológicas y administrativas	Pag. 6
4. Reserva de agua por sistemas de riego	Pag. 7
5. Evolución de la reserva hidráulica	Pag. 8
6. Caudales y aportaciones en estaciones de aforo representativas	Pag. 9
7. Comentario a la situación actual de los embalses	Pag. 10

13 de septiembre de 2021

1. DATOS BÁSICOS DE LOS EMBALSES CON CAPACIDAD SUPERIOR A 4,5 hm³

13 de septiembre de 2021

EMBALSES		JUNTA DE EXPLOTACIÓN	TIPO E - Estatal P - Particular	RÍO	SISTEMA DE RIEGO	COTA N.M.N. (m)	VOL. MÁXIMO (hm³)
9801	EBRO	1	E	EBRO	EJE EBRO (IMPERIAL, LODOSA Y TAUSTE)	839,0	540,6
9805	SOBRÓN	1	P	EBRO	NO ASIGNADO	511,0	20,1
9809	MANSILLA	2	E	NAJERILLA	NAJERILLA	930,0	67,7
9806	PAJARES	3	E	LUMBRERAS	IREGUA	1228,0	35,2
9811	GONZÁLEZ LACASA	3	E	ALBERCOS	IREGUA	995,5	32,9
9871	VAL (EL)	4	E	VAL	VAL	620,0	24,2
9889	ENCISO	4	E	CIDACOS	NO ASIGNADO	873,0	46,2
9885	LOTETA (LA)	1	E	DERIV. CANAL IMPERIAL	EJE EBRO (IMPERIAL, LODOSA Y TAUSTE)	288,0	104,1
9892	TERROBA	4	E	LEZA	NO ASIGNADO	772,0	8,2
9807	MONTEAGUDO	5	E	NÁJIMA	JALÓN	820,9	9,7
9812	TRANQUERA (LA)	5	E	PIEDRA	JALÓN	685,0	81,6
9808	MAIDEVERA	5	E	ARANDA	JALÓN	800,5	20,4
9887	LECHAGO	5	E	PANCRUDO	NO ASIGNADO	891,0	18,5
9814	TORCAS (LAS)	6	E	HUERVA	HUERVA	624,4	6,7
9815	MONEVA	7	E	AGUASVIVAS	AGUAS VIVAS	614,7	8,0
9817	CUEVA FORADADA	8	E	MARTÍN	MARTÍN	579,9	22,1
9891	PARRAS (LAS)	8	E	MARTÍN	MARTÍN	-	5,4
9898	PUENTE DE SANTOLEA	9	E	GUADALOPE	GUADALOPE	596,0	17,7
9818	SANTOLEA	9	E	GUADALOPE	GUADALOPE	583,4	43,2
9822	CALANDA	9	E	GUADALOPE	GUADALOPE	440,0	54,3
9823	CASPE	9	E	GUADALOPE	GUADALOPE	230,0	81,5
9819	ALCAÑÍZ (ESTANCA)	4	E	GUADALOPE	GUADALOPE	345,4	7,3
9821	PENA	10	E	PENA	MATARRAÑA	617,0	17,9
9803	MEQUINENZA	11	P	EBRO	DELTA EBRO	121,0	1534,0
9804	RIBARROJA	11	P	EBRO	DELTA EBRO	70,0	209,6
9843	GUIAMETS	11	E	ASMAT	GUIAMETS	175,2	10,5
9868	CIURANA	11	P	CIURANA	NO ASIGNADO	485,9	12,2
9862	OLIANA	12	E	SEGRE	URGEL	518,7	84,3
9876	RIALB	12	E	SEGRE	URGEL	430,0	403,6
9861	SAN LORENZO	12	P	SEGRE	URGEL	247,2	9,5
9854	SIST. CAPDELLA	12	-	FLAMISELL	NO ASIGNADO	-	50,0
9855	SIST. LAGOS ESPOT	12	-	ESLOT	NO ASIGNADO	-	10,0
9869	CERTESCÁNS	12	E	CERTESCÁNS	NO ASIGNADO	2234,7	16,4
9858	TREMP O TALÀRN	12	P	NOG. PALLARESA	URGEL	501,0	226,7
9859	TERRADETS	12	P	NOG. PALLARESA	URGEL	372,1	33,2
9860	CAMARASA	12	P	NOG. PALLARESA	URGEL	336,2	163,4

1. DATOS BÁSICOS DE LOS EMBALSES CON CAPACIDAD SUPERIOR A 4,5 hm³

13 de septiembre de 2021

EMBALSES		JUNTA DE EXPLOTACIÓN	TIPO E - Estatal P - Particular	RÍO	SISTEMA DE RIEGO	COTA N.M.N. (m)	VOL. MÁXIMO (hm ³)
9848	BARASONA	13	E	ÉSERA	ARAGÓN Y CATALUÑA I (ESERA)	448,4	84,7
9863	CAVALLÉRS	13	P	NOGUERA DE TORT	ARAGÓN Y CATALUÑA II (N. RIBAG.)	1781,0	16,0
9866	LLAUSSET	13	P	LLAUSSET	ARAGÓN Y CATALUÑA II (N. RIBAG.)	2191,5	16,6
9865	BASERCA	13	P	NOG. RIBAGORZANA	ARAGÓN Y CATALUÑA II (N. RIBAG.)	1434,5	21,9
9850	ESCALES	13	P	NOG. RIBAGORZANA	ARAGÓN Y CATALUÑA II (N. RIBAG.)	821,0	152,3
9851	CANELLES	13	P	NOG. RIBAGORZANA	ARAGÓN Y CATALUÑA II (N. RIBAG.)	506,0	679,3
9852	SANTA ANA	13	E	NOG. RIBAGORZANA	ARAGÓN Y CATALUÑA II (N. RIBAG.)	378,7	236,6
9867	SALLENTE	12	E	FLAMISELL	ARAGÓN Y CATALUÑA II (N. RIBAG.)	1766,0	6,5
9846	MEDIANO	14	E	CINCA	RIEGOS ALTO ARAGÓN	527,9	434,5
9847	GRADO I (EL)	14	E	CINCA	RIEGOS ALTO ARAGÓN	450,0	400,0
9833	SIST. AGUAS LIMPIAS	14	-	AGUAS LIMPIAS	NO ASIGNADO	-	17,8
9832	SIST. ESCARRA	14	-	ESCARRA	NO ASIGNADO	-	5,3
9840	LANUZA	14	E	GÁLLEGO	RIEGOS ALTO ARAGÓN	1275,5	16,9
9834	SIST. ALTO CALDARÉS	14	-	CALDARÉS	NO ASIGNADO	-	17,5
9835	BÚBAL	14	E	GÁLLEGO	RIEGOS ALTO ARAGÓN	1084,4	62,7
9836	PEÑA (LA)	14	P	GÁLLEGO	RIEGOS ALTO ARAGÓN	539,0	15,4
9838	SOTONERA	14	E	SOTÓN	RIEGOS ALTO ARAGÓN	417,5	189,2
9841	VADIELLO	14	E	GUATIZALEMA	VADIELLO	746,0	15,5
9842	SANTA. M. DE BELSUÉ	14	E	FLUMEN	NO ASIGNADO	894,4	13,6
9894	FITAS (LAS)	14	E	BARRANCO CARNERARIO	RIEGOS ALTO ARAGÓN	398,7	8,4
9872	URDICETO	14	E	URDICETO	NO ASIGNADO	2378,8	5,0
9877	MONTEARAGÓN	14	E	FLUMEN	NO ASIGNADO	553,6	52,3
9893	VALDEPATAO	14	E	-	RIEGOS ALTO ARAGÓN	361,0	5,7
9873	IP	15	E	BARRANCO DE IP	NO ASIGNADO	2115,0	4,9
9829	YESA	15	P	ARAGÓN	BARDENAS	488,6	446,9
9824	SAN BARTOLOMÉ	15	E	ARBA	BARDENAS	416,1	5,2
9884	LAVERNÉ	15	E	BARRANCO DE VITALÉ	BARDENAS	399,1	37,8
9875	ITOIZ	16	E	IRATI	CANAL DE NAVARRA	588,0	417,5
9825	EUGUI	16	E	ARGA	EUGUI	628,0	21,4
9830	ALLOZ	16	E	SALADO	ALLOZ	468,7	66,4
9831	IRABIA	16	E	IRATI	NO ASIGNADO	813,2	13,8
9874	URDALUR	16	E	ALZANIA	URDALUR	648,5	5,5
9904	NAGORE	16	E	URROBI	NO ASIGNADO	588,0	4,7
9827	ULLIVARRI	17	P	ZADORRA	ZADORRA	546,5	146,5
9828	URRUNAGA	17	P	SANTA ENGRACIA	ZADORRA	546,5	71,8
9826	ALBINA	17	E	ALBINA	NO ASIGNADO	608,3	5,4
9895	SAN SALVADOR	12	E	ARROYO LA CLAMOR	ARAGÓN Y CATALUÑA I (ESERA)	298,4	137,2
9853	SIST. VALLE DE ARÁN	18	-	VALARTÍES	NO ASIGNADO	-	22,0

2. RESERVA DE AGUA Y ENERGÍA EN EMBALSES CON CAPACIDAD SUPERIOR A 4,5 hm³

13 de septiembre de 2021

		CAPACIDAD TOTAL (hm ³)	VOLUMEN HOY (hm ³)	VOLUMEN HOY (%)	INCREMENTO SEMANAL DE VOLUMEN (hm ³)	INCREMENTO ANUAL DE VOLUMEN (hm ³)	VOLUMEN TURBINABLE (hm ³)	ENERGÍA PROPIA (GWh)	ENERGÍA DE REPERCUSIÓN (GWh)	ENERGÍA TOTAL (GWh)	INCREMENTO SEMANAL DE ENERGÍA (GWh)
9801	EBRO	540,6	222,7	41,2	-9,98	-55,06	212,1	13,7	176,1	189,7	-9,5
9805	SOBRÓN	20,1	16,4	81,6	-0,19	-0,12	16,2	1,1	8,7	9,8	-0,1
9885	LOTETA (LA)	104,1	92,6	89,0	-0,32	31,20	-	-	26,2	26,2	0,0
9809	MANSILLA	67,7	37,9	56,0	-1,96	4,05	32,3	3,3	30,0	33,3	-1,8
9806	PAJARES	35,2	13,0	36,9	-0,29	-2,65	-	-	7,6	7,6	-0,2
9811	GONZÁLEZ LACASA	32,9	9,0	27,2	-1,13	-5,31	-	-	5,5	5,5	-0,7
9871	VAL (EL)	24,2	12,1 *	50,2	0,03	-4,38	-	-	4,5	4,5	0,0
9889	ENCISO	46,2	25,2	54,6	-0,08	12,35	-	-	9,9	9,9	0,0
9892	TERROBA	8,2	1,1	13,3	0,00	-0,01	-	-	0,5	0,5	0,0
9807	MONTEAGUDO	9,7	5,4	56,3	-0,03	1,14	-	-	1,7	1,7	0,0
9812	TRANQUERA (LA)	81,6	47,1	57,7	-1,27	-15,21	-	-	16,8	16,8	-0,4
9808	MAIDEVERA	20,4	13,3	65,2	-0,37	-2,94	-	-	4,0	4,0	-0,1
9887	LECHAGO	18,5	8,8	47,4	0,04	-0,73	-	-	2,7	2,7	0,0
9814	TORCAS (LAS)	6,7	3,6	54,2	-0,07	-1,36	-	-	1,1	1,1	0,0
9815	MONEVA	8,0	5,5	68,1	0,00	-0,78	-	-	1,5	1,5	0,0
9817	CUEVA FORADADA	22,1	20,7	93,8	0,18	0,87	-	-	3,7	3,7	0,0
9891	PARRAS (LAS)	5,4	3,9 *	71,4	0,00	3,86	-	-	0,8	0,8	0,0
9898	PUENTE DE SANTOLEA	17,7	9,3	52,9	-0,13	-3,88	-	-	3,6	3,6	0,0
9818	SANTOLEA	43,2	6,0 *	13,8	0,00	0,00	-	-	1,7	1,7	0,0
9822	CALANDA	54,3	24,0	44,1	-0,26	-7,62	24,0	1,5	4,8	6,3	-0,1
9823	CASPE	81,5	27,9	34,3	-0,75	-35,01	-	-	5,6	5,6	-0,1
9819	ALCAÑIZ (ESTANCA)	7,3	6,2	85,5	-0,16	1,30	-	-	2,4	2,4	-0,1
9821	PENA	17,9	13,6	76,0	-0,04	-2,50	-	-	2,7	2,7	0,0
9803	MEQUINENZA	1534,0	1011,7	66,0	12,44	-236,97	853,6	67,6	91,2	158,8	2,4
9804	RIBARROJA	209,6	200,6	95,7	1,90	-4,52	127,0	7,5	3,5	11,0	0,1
9843	GUIAMETS	10,5	4,3	41,4	-0,07	-3,83	-	-	0,0	0,0	0,0
9868	CIURANA	12,2	4,9 *	40,5	-0,01	-6,16	-	-	0,0	0,0	0,0
9862	OLIANA	84,3	39,9	47,3	-0,80	-21,65	26,2	2,9	25,4	28,3	-0,7
9876	RIALB	403,6	161,7	40,1	-11,96	-89,29	161,7	13,2	80,6	93,8	-7,3
9861	SAN LORENZO	9,5	8,9	93,8	-0,03	-0,08	3,2	0,2	3,1	3,4	0,0
9854	SIST. CAPDELLA	50,0	29,8 *	59,6	0,00	29,26	-	-	114,7	114,7	-0,1
9855	SIST. LAGOS ESPOT	10,0	8,9 *	89,0	0,00	0,00	-	-	29,9	29,9	0,0
9869	CERTESCÀNS	16,4	8,7	52,9	-0,62	-0,63	-	-	51,3	51,3	-3,7
9858	TREMP O TALÀRN	226,7	135,3	59,7	-18,37	-14,70	126,7	15,0	108,9	123,9	-18,2
9859	TERRADETS	33,2	31,3	94,2	-0,43	-0,65	18,7	1,3	16,7	18,0	-0,1
9860	CAMARASA	163,4	111,2	68,0	7,95	23,32	61,4	9,3	24,1	33,4	4,4
9848	BARASONA	84,7	39,4	46,5	0,18	22,32	14,0	5,5	19,8	25,2	0,1
9863	CAVALLÈRS	16,0	10,9	67,8	-2,06	-2,32	-	-	36,4	36,4	-7,1

* Último dato disponible

2. RESERVA DE AGUA Y ENERGÍA EN EMBALSES CON CAPACIDAD SUPERIOR A 4,5 hm³

13 de septiembre de 2021

		CAPACIDAD TOTAL (hm ³)	VOLUMEN HOY (hm ³)	VOLUMEN (%)	INCREMENTO SEMANAL DE VOLUMEN (hm ³)	INCREMENTO ANUAL DE VOLUMEN (hm ³)	VOLUMEN TURBINABLE (hm ³)	ENERGÍA PROPIA (GWh)	ENERGÍA DE REPERCUSIÓN (GWh)	ENERGÍA TOTAL (GWh)	INCREMENTO SEMANAL DE ENERGÍA (GWh)
9866	LLAUSSET	16,6	4,1	24,5	0,17	-4,83	-	-	12,0	12,0	0,5
9865	BASERCA	21,9	15,3	69,9	-1,40	4,50	13,7	3,1	65,2	68,4	-6,4
9850	ESCALES	152,3	101,3	66,5	-7,88	-9,05	66,1	0,1	99,9	100,0	-5,3
9851	CANELLES	679,3	441,8	65,0	-14,05	-173,99	315,8	74,4	164,4	238,8	-7,2
9852	SANTA ANA	236,6	122,4	51,8	10,23	18,33	0,0	7,1	34,9	42,0	4,3
9867	SALLENTE	6,5	2,1	33,1	-0,07	1,96	-	-	8,3	8,3	-0,3
9895	SAN SALVADOR	137,2	90,9	66,2	-1,80	-8,23	-	-	18,3	18,3	-0,3
9846	MEDIANO	434,5	77,1	17,7	7,46	-36,27	34,9	0,0	48,3	48,3	4,4
9847	GRADO I (EL)	400,0	301,8	75,5	-17,66	-39,89	70,7	2,4	78,8	81,3	-5,3
9833	SIST. AGUAS LIMPIAS	17,8	7,9	44,5	-1,26	-5,75	-	-	30,5	30,5	-4,9
9832	SIST. ESCARRA	5,3	1,7	33,0	-0,02	-3,22	-	-	4,7	4,7	-0,1
9840	LANUZA	16,9	3,6	21,7	0,58	0,09	0,6	1,2	5,2	6,3	1,2
9834	SIST. ALTO CALDARÉS	17,5	4,5	25,5	0,92	-3,80	-	-	17,8	17,8	3,6
9835	BÚBAL	62,7	5,0	8,0	-4,52	-2,97	4,6	2,0	3,0	5,0	-5,1
9836	PEÑA (LA)	15,4	10,0	65,1	-0,53	-1,69	-	-	4,8	4,8	-0,3
9838	SOTONERA	189,2	75,6	40,0	-5,65	-16,67	11,0	0,4	3,3	3,8	-1,9
9841	VADIELLO	15,5	5,6	36,2	-0,13	-4,85	-	-	1,1	1,1	0,0
9842	SANTA. M. DE BELSUÉ	13,6	0,9	6,9	0,00	0,00	-	-	0,1	0,1	0,0
9894	FITAS (LAS)	8,4	6,3	75,6	-0,09	-0,20	-	-	4,2	4,2	-0,1
9872	URDICETO	5,0	2,0	40,0	0,00	0,00	-	-	5,3	5,3	0,0
9877	MONTEARAGÓN	52,3	8,7	16,7	-0,22	-2,85	-	-	1,8	1,8	0,0
9893	VALDEPATAO	5,7	0,9	16,4	-0,01	0,28	-	-	0,1	0,1	0,0
9873	IP	4,9	0,7	14,2	0,02	-0,93	0,0	0,0	0,8	0,8	0,0
9829	YESA	446,9	105,9	23,7	-10,57	-18,55	-	-	25,7	25,7	-3,8
9824	SAN BARTOLOMÉ	5,2	2,0	38,8	-0,18	-1,18	-	-	0,7	0,7	-0,1
9884	LAVERNÉ	37,8	8,0	21,1	-1,04	-25,83	-	-	1,6	1,6	-0,2
9875	ITOIZ	417,5	179,7	43,0	-5,00	-35,23	121,4	19,2	82,6	101,8	-3,3
9825	EUGUI	21,4	13,1	61,0	-0,52	-0,59	13,1	-	5,9	5,9	-0,2
9830	ALLOZ	66,4	28,9	43,6	-3,15	-8,03	28,9	3,0	13,7	16,7	-1,9
9831	IRABIA	13,8	6,2	45,1	0,00	-1,06	5,8	0,1	7,5	7,6	0,0
9874	URDALUR	5,5	3,1	56,1	-0,09	0,18	-	-	2,2	2,2	-0,1
9904	NAGORE	4,7	3,7	79,4	-0,16	-0,33	-	-	2,1	2,1	-0,1
9827	ULLIVARRI	146,5	94,4	64,4	-1,21	-3,05	-	-	54,3	54,3	-0,6
9828	URRUNAGA	71,8	43,8	61,0	-1,29	-2,29	-	-	21,2	21,2	-0,7
9853	SIST. VALLE DE ARÁN	22,0	4,4	20,0	0,00	-0,49	-	-	34,5	34,5	0,0
9826	ALBINA	5,4	2,8	53,2	-0,10	-0,17	-	-	1,6	1,6	-23,5

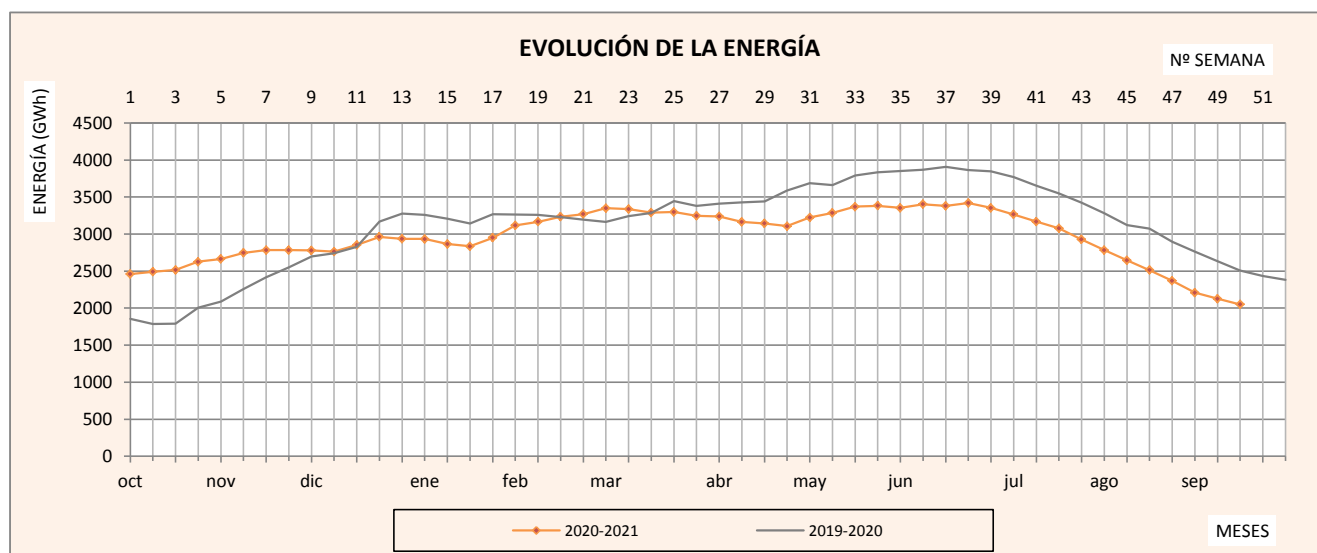
* Último dato disponible

VOLUMEN Y ENERGÍA TOTAL EN LOS EMBALSES DE LA CUENCA DEL EBRO

VOLUMEN			ENERGÍA		
TOTAL (hm ³)	ÚTIL (hm ³)	TURBINABLE (hm ³)	REPERCUSIÓN (GWh)	PROPIA (GWh)	TOTAL (GWh)
4.219,3	4.009,2	2.363,6	1.794,2	255,1	2.049,4

VOLUMEN Y ENERGÍA POR JUNTAS DE EXPLOTACIÓN

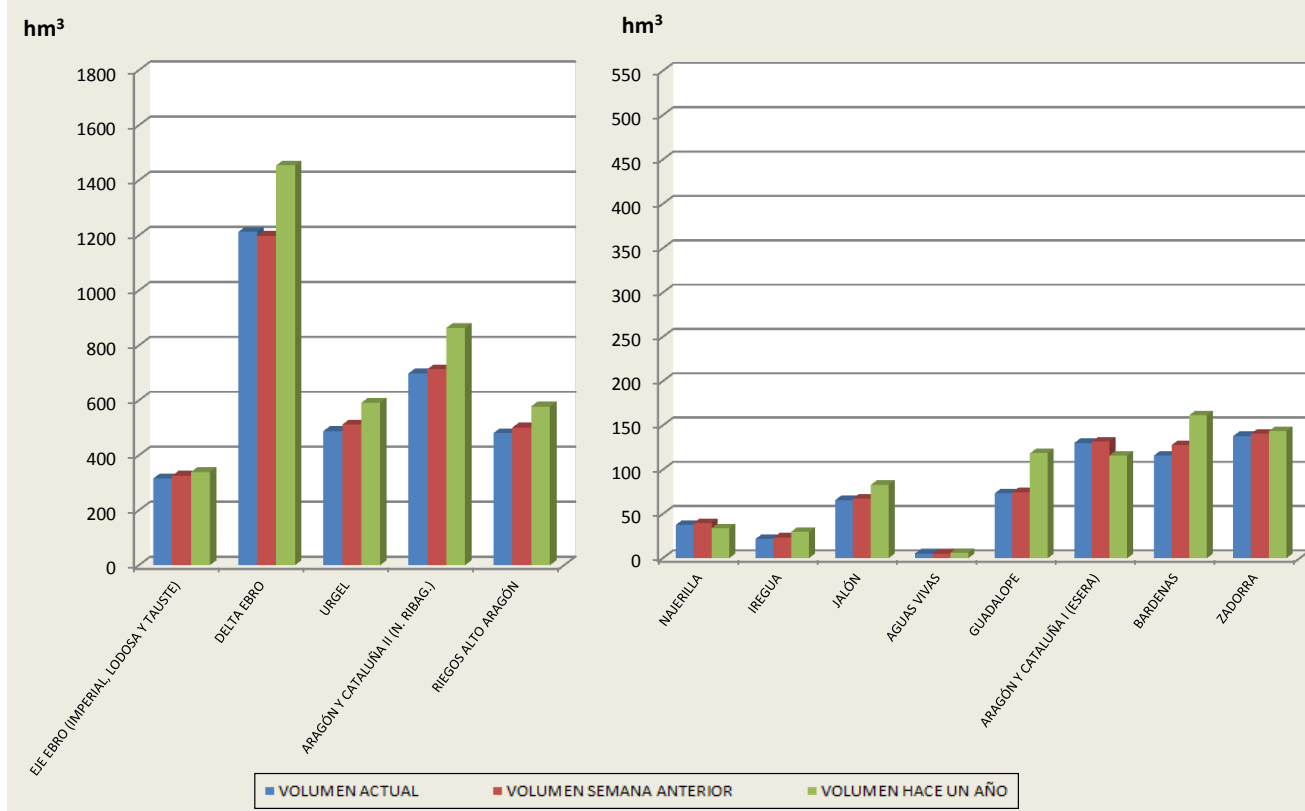
JUNTAS DE EXPLOTACIÓN	VOLUMEN			ENERGÍA		
	TOTAL (hm ³)	UTIL (hm ³)	TURBINABLE (hm ³)	REPERCUSIÓN (GWh)	PROPIA (GWh)	TOTAL (GWh)
1 CABECERA DEL EBRO	331,8	314,7	228,4	210,9	14,8	225,8
2 CUENCA DEL NAJERILLA	37,9	37,9	32,3	30,0	3,3	33,3
3 CUENCA DEL IREGUA	21,9	21,4	0,0	13,1	0,0	13,1
4 CUENCAS AFLUENTES AL EBRO DESDE EL LEZA HASTA EL HUECHA	44,7	44,6	0,0	17,2	0,0	17,2
5 CUENCA DEL JALON	74,6	73,9	0,0	25,1	0,0	25,1
6 CUENCA DEL HUERVA	3,6	3,6	0,0	1,1	0,0	1,1
7 CUENCA DEL AGUAS VIVAS	5,5	5,5	0,0	1,5	0,0	1,5
8 CUENCA DEL MARTIN	24,6	24,6	0,0	4,5	0,0	4,5
9 CUENCA DEL GUADALOPE	67,2	67,2	24,0	15,7	1,5	17,2
10 CUENCA DEL MATARRAÑA	13,6	13,6	0,0	2,7	0,0	2,7
11 BAJO EBRO	1.221,6	1.221,6	980,6	94,8	75,1	169,9
12 CUENCA DEL SEGRE	628,6	569,1	397,8	481,2	42,0	523,2
13 CUENCAS DEL ESERA Y DEL NOGUERA RIBAGORZANA	735,2	721,1	409,5	432,7	90,2	522,9
14 CUENCAS DEL GALLEGO Y CINCA	511,8	445,7	121,9	209,0	6,0	215,0
15 CUENCAS DEL ARAGON Y DEL ARBA	116,6	80,7	0,0	28,8	0,0	28,8
16 CUENCAS DEL IRATI, ARGA Y EGA	234,7	225,5	169,1	114,1	22,3	136,4
17 CUENCAS DEL BAYAS, ZADORRA E INGLARES	141,0	134,0	0,0	77,2	0,0	77,2
18 GARONA	4,4	4,4	0,0	34,5	0,0	34,5

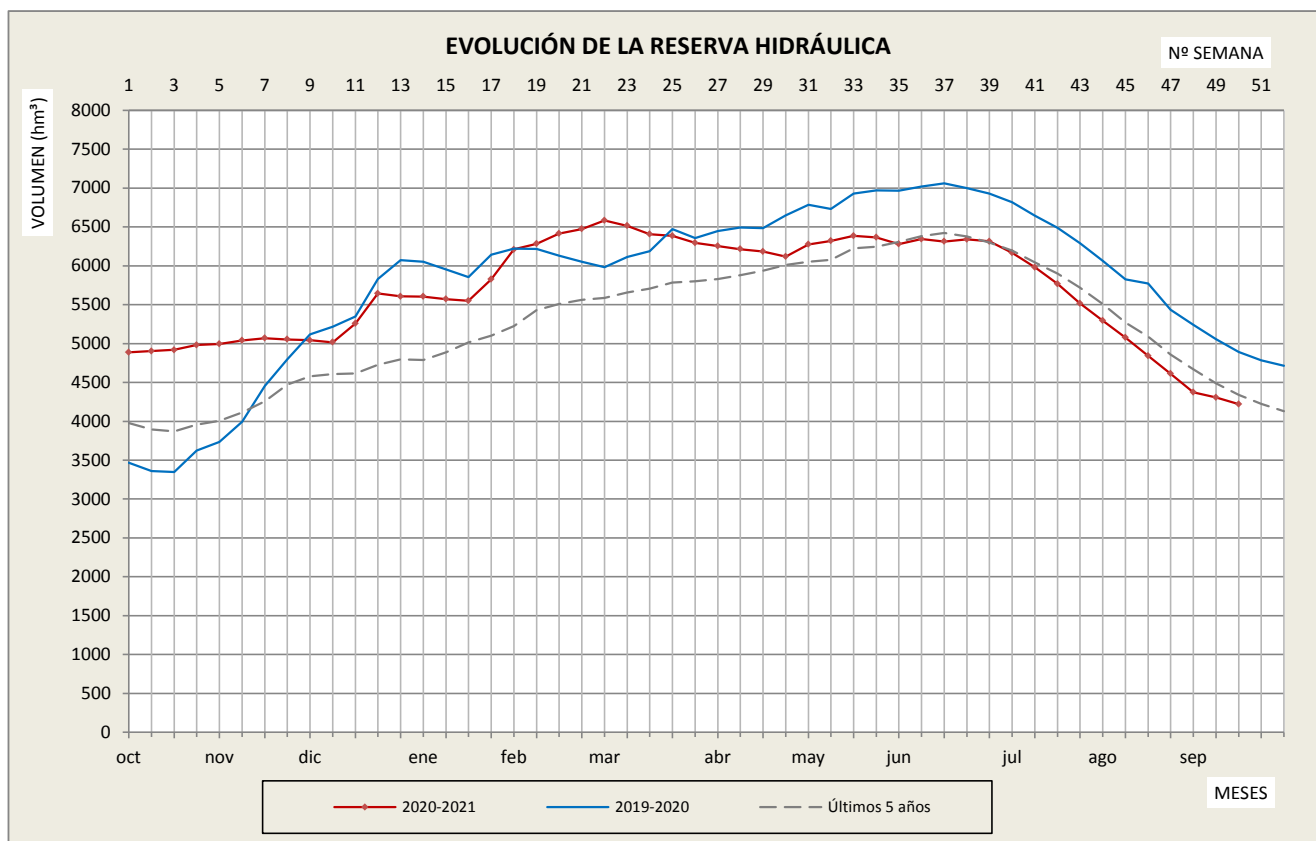


VOLUMENES DE EMBALSE POR SISTEMA DE RIEGO

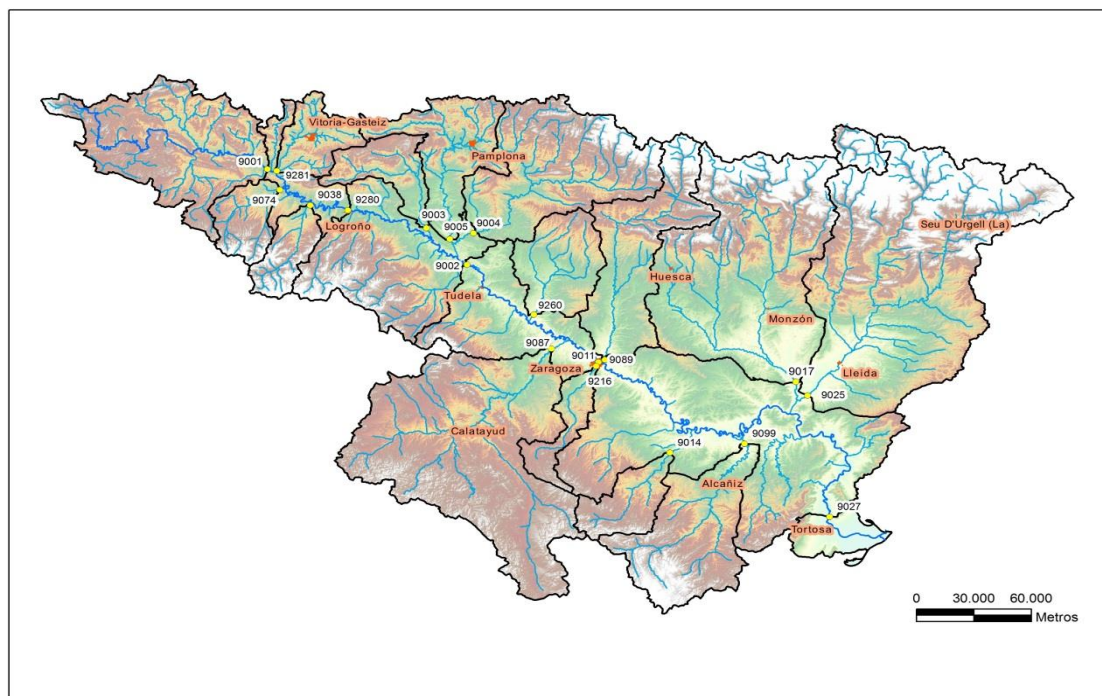
SISTEMAS DE RIEGO	VOLUMEN ACTUAL (hm ³)	VOLUMEN %	INCREMENTO VOLUMEN SEMANAL (hm ³)	INCREMENTO VOLUMEN SEMANAL (%)	INCREMENTO VOLUMEN ANUAL (hm ³)	INCREMENTO VOLUMEN ANUAL (%)
EJE EBRO (IMPERIAL, LODOSA Y TAUSTE)	315,3	48,9	-10,3	-1,6	-23,9	-3,7
NAJERILLA	37,9	56,0	-2,0	-2,9	4,0	6,0
IREGUA	21,9	32,2	-1,4	-2,1	-8,0	-11,7
JALÓN	65,8	59,0	-1,7	-1,5	-17,0	-15,2
AGUAS VIVAS	5,5	68,1	0,0	0,0	-0,8	-9,7
GUADALOPE	73,5	36,0	-1,3	-0,6	-45,2	-22,2
DELTA EBRO	1.212,4	69,5	14,3	0,8	-241,5	-13,9
URGEL	488,2	53,0	-23,6	-2,6	-103,0	-11,2
ARAGÓN Y CATALUÑA I (ESERA)	130,2	58,7	-1,6	-0,7	14,1	6,3
ARAGÓN Y CATALUÑA II (N. RIBAG.)	698,0	61,8	-15,1	-1,3	-165,4	-14,6
RIEGOS ALTO ARAGÓN	480,4	42,3	-20,4	-1,8	-97,3	-8,6
BARDENAS	115,9	23,7	-11,8	-2,4	-45,6	-9,3
ZADORRA	138,2	63,3	-2,5	-1,1	-5,3	-2,4
TOTAL	3.783,2	54,3	-77,3	-1,1	-734,8	-10,6

EVOLUCIÓN DE LA RESERVA POR SISTEMAS DE RIEGO





SEMANA	2020-2021	2019-2020	Últimos 5 años	SEMANA	2020-2021	2019-2020	Últimos 5 años
1	4.887,2	3.468,5	3.976,8	27	6.256,1	6.446,5	5.830,7
2	4.902,1	3.359,0	3.895,6	28	6.215,3	6.493,2	5.879,2
3	4.918,6	3.347,3	3.869,4	29	6.184,3	6.484,3	5.937,5
4	4.980,6	3.625,0	3.958,7	30	6.118,7	6.651,6	6.010,3
5	4.995,8	3.735,3	4.005,2	31	6.275,3	6.787,3	6.053,7
6	5.040,6	3.992,5	4.115,0	32	6.320,2	6.731,1	6.076,2
7	5.069,8	4.455,1	4.259,0	33	6.385,2	6.929,3	6.224,6
8	5.054,2	4.798,5	4.470,2	34	6.365,4	6.970,2	6.244,1
9	5.041,9	5.117,9	4.578,8	35	6.279,4	6.968,0	6.306,7
10	5.016,7	5.216,8	4.606,3	36	6.344,1	7.021,0	6.383,1
11	5.258,2	5.348,4	4.617,3	37	6.313,6	7.059,7	6.421,2
12	5.644,3	5.830,3	4.728,8	38	6.340,6	7.000,0	6.378,1
13	5.607,4	6.075,2	4.797,7	39	6.315,7	6.930,9	6.300,8
14	5.605,6	6.051,7	4.789,2	40	6.168,1	6.819,4	6.197,3
15	5.572,0	5.952,0	4.889,2	41	5.981,5	6.644,9	6.046,2
16	5.549,4	5.853,0	5.013,1	42	5.767,6	6.489,8	5.900,0
17	5.828,0	6.144,9	5.100,1	43	5.516,7	6.290,8	5.719,2
18	6.211,2	6.220,1	5.224,0	44	5.295,7	6.066,3	5.507,4
19	6.283,1	6.217,7	5.431,4	45	5.076,2	5.824,2	5.272,4
20	6.415,9	6.132,6	5.509,3	46	4.840,8	5.771,4	5.087,4
21	6.473,9	6.050,7	5.564,0	47	4.612,1	5.434,3	4.857,2
22	6.582,5	5.981,6	5.588,4	48	4.374,1	5.239,8	4.667,6
23	6.515,4	6.115,3	5.656,3	49	4.305,2	5.056,5	4.488,0
24	6.406,5	6.188,2	5.705,2	50	4.219,3	4.891,1	4.338,5
25	6.386,5	6.470,9	5.784,6	51		4.783,0	4.226,1
26	6.296,3	6.355,8	5.800,8	52		4.714,1	4.128,9



NÚMERO	DENOMINACIÓN	CAUDAL SEMANAL (m ³ /s)			APORTACIÓN ACUMULADA SEMANAL (hm ³)	
		Medio	Mínimo instantáneo	Máximo instantáneo	Hoy	Hace un año
EJE DEL EBRO						
9001	EBRO EN MIRANDA	18,61	14,67	21,16	11,26	18,21
9280	EBRO EN LOGROÑO	30,75	20,81	46,92	18,60	26,48
9002	EBRO EN CASTEJÓN	47,16	37,72	56,38	28,52	25,69
9011	EBRO EN ZARAGOZA	56,69	50,04	77,00	34,28	34,86
9027	EBRO EN TORTOSA	93,12	82,28	110,20	56,32	74,52
MARGEN IZQUIERDA						
9074	ZADORRA EN ARCE	2,61	0,87	6,69	1,58	1,37
9003	EGA EN ANDOSILLA	1,80	1,58	4,45	1,09	0,62
9004	ARGA EN FUNES	8,07	6,53	12,88	4,88	3,48
9005	ARAGÓN EN CAPARROSO	11,97	10,95	12,83	7,24	6,96
9260	ARBA EN TAUSTE	3,54	2,89	5,47	2,14	3,83
9089	GÁLLEGO EN ZARAGOZA	3,60	2,59	4,55	2,18	2,55
9017	CINCA EN FRAGA	14,04	11,60	31,90	8,49	16,94
MARGEN DERECHA						
9281	TIRÓN EN HARO	1,62	1,38	1,99	0,98	0,95
9038	NAJERILLA-TORREMONALBO	6,96	6,96	6,96	4,21	4,04
9087	JALÓN EN GRISÉN	5,99	4,44	8,28	3,62	1,60
9014	MARTÍN EN HÚJAR	0,76	0,30	1,14	0,46	0,35
9099	GUADALOPE EN CASPE	0,31	0,27	0,41	0,19	1,70

* Dato no disponible

COMENTARIO A LA SITUACIÓN DE LOS EMBALSES DE LA CUENCA DEL EBRO DE FECHA 13 DE SEPTIEMBRE DE 2021

La **RESERVA de agua embalsada** en esta fecha es de 4.219 hm³, lo que representa un **53%** de la capacidad total de embalse de esta Cuenca.

Los registros de los últimos cinco años, para la misma fecha, son los siguientes:

- Reserva del **año pasado** (2020): 4.891 hm³ (igual al **62%** de la capacidad total).
- Promedio de los **últimos cinco años** (2016 a 2020): 4.339 hm³ (**55%** de la capacidad total).
- **Mínimo** de los últimos cinco años (2017): 3.598 hm³ (**45%** de la capacidad total).

En la actualidad no superamos la reserva promedio de los últimos cinco años (de 2016 a 2020) y nos encontramos por debajo de la cifra de 2020 pero por encima del mínimo, que se produjo en el año 2017.

*La misma estadística para la reserva de la **margen derecha** arroja los siguientes valores:*

RESERVA actual margen derecha: 347 hm³ (55% de la capacidad máxima de la margen derecha).

Reserva del último año (2020): 390 hm³ (62%).

Promedio últimos cinco años (2016 a 2020): 273 hm³ (43%).

Mínimo de los últimos cinco años (2017): 175 hm³ (28%).

En la actualidad superamos la reserva promedio de los últimos cinco años (de 2016 a 2020) y nos encontramos por debajo de la cifra de 2020 pero por encima del mínimo, que se produjo en el año 2017.

La **ENERGÍA HIDROELÉCTRICA POTENCIAL** en esta fecha es de 2.049 GWh, lo que representa un 44% de la capacidad máxima de la Cuenca.