
Alto Guadalope

(93)

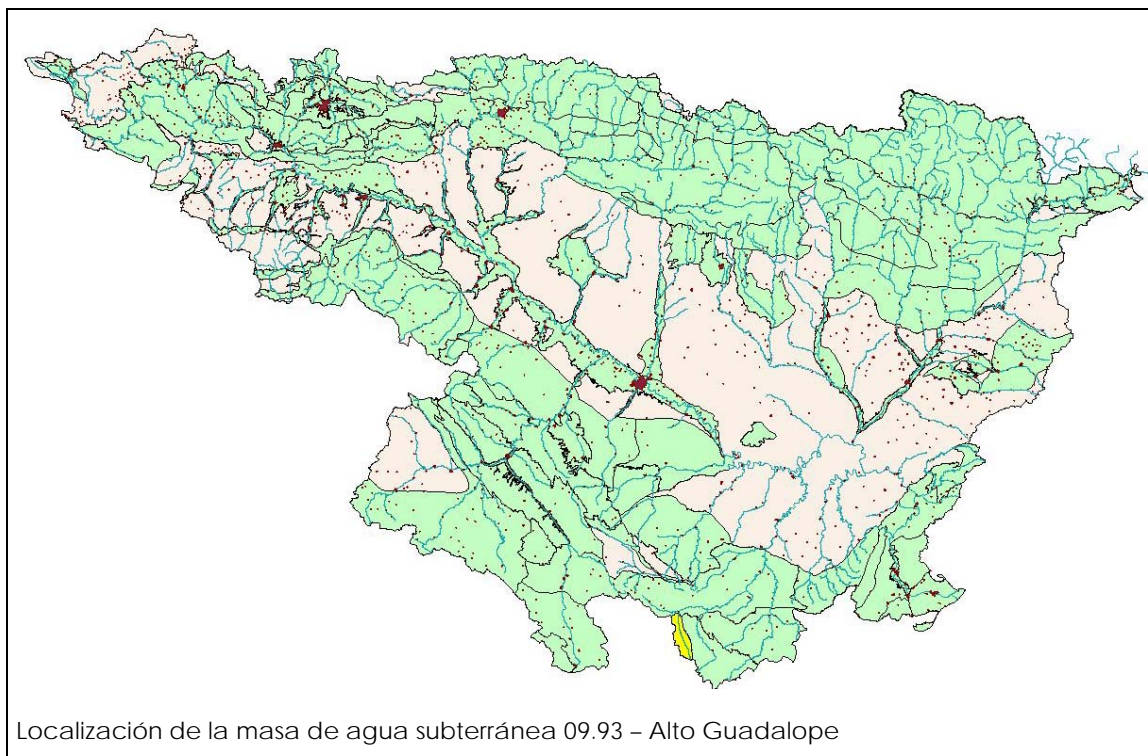
ÍNDICE

1.- LOCALIZACIÓN Y LÍMITES	1
2.- CARACTERÍSTICAS GEOLÓGICAS	1
3.- ACUÍFEROS	1
4.- PARÁMETROS HIDRODINÁMICOS	2
5.- PIEZOMETRÍA Y DIRECCIONES DE FLUJO	2
6.- ÁREAS DE RECARGA Y DESCARGA.....	2
7.- HIDROQUÍMICA.....	2
8.- DIAGNOSIS DEL ESTADO	2

1. - LOCALIZACIÓN Y LÍMITES

Se localiza en la cuenca alta del río Guadalupe, limitada al E por Pitarque y al S y O por la Cuenca del Júcar.

Su superficie es de 117 km², localizados íntegramente en la provincia de Teruel.



Los límites de la masa están definidos al N, divisoria hidrogeológica entre Aliaga-Calanda. Al E, por el contacto de la fm. Arenas de Utrillas con los materiales carbonatados del Cretácico superior de Pitarque. Al S y O, sobre la divisoria hidrográfica del Ebro.

2. - CARACTERÍSTICAS GEOLÓGICAS

Formada por una sucesión de sinclinal y anticlinal en los que afloran calizas y margas del Malm; areniscas, arcillas, calizas y margas de la facies Weald; calizas, arcillas y margas del Cretácico inferior; y la formación Arenas de Utrillas.

El Triás y el Jurásico inferior tienen una presencia testimonial en el eje del anticlinal.

3. - ACUÍFEROS

Los niveles permeables identificados incluyen:

<i>N</i>	<i>Edad</i>	<i>Litología</i>
1	Suprakeuper-Lías	Grupo Renales
2	Malm	Fm Higuieruelas
3	Barremiense-Aptiense	Calizas
4	Aptiense	Calizas arenosas y arenas
5	Albiense-Cenomaniense	Fm Arenas de Utrillas
6	Cretácico superior	Calizas y dolomías

4. - PARÁMETROS HIDRODINÁMICOS

No se dispone de información piezométrica de los acuíferos en el ámbito de esta masa de agua subterránea.

5. - PIEZOMETRÍA Y DIRECCIONES DE FLUJO

No se dispone de información piezométrica en el ámbito de esta masa de agua subterránea.

6. - ÁREAS DE RECARGA Y DESCARGA

La recarga se realiza por infiltración de la precipitación sobre la superficie de afloramiento permeable.

La descarga del acuífero se realiza hacia la red superficial.

7. - HIDROQUÍMICA

Aguas bicarbonatadas de baja mineralización.

8. - DIAGNOSIS DEL ESTADO

No hay constancias de presiones puntuales o difusas significativas. Las únicas poblaciones asentadas sobre esta masa de agua, Villarroya de los Pinares y Miravete de la Sierra acogen a unos 250 habitantes.

No hay extracciones de esta masa de agua subterránea.

Se trata de una masa de agua que no está en riesgo de alcanzar los objetivos medioambientales.