

---

## Aluvial del Medio Segre

(62)

---

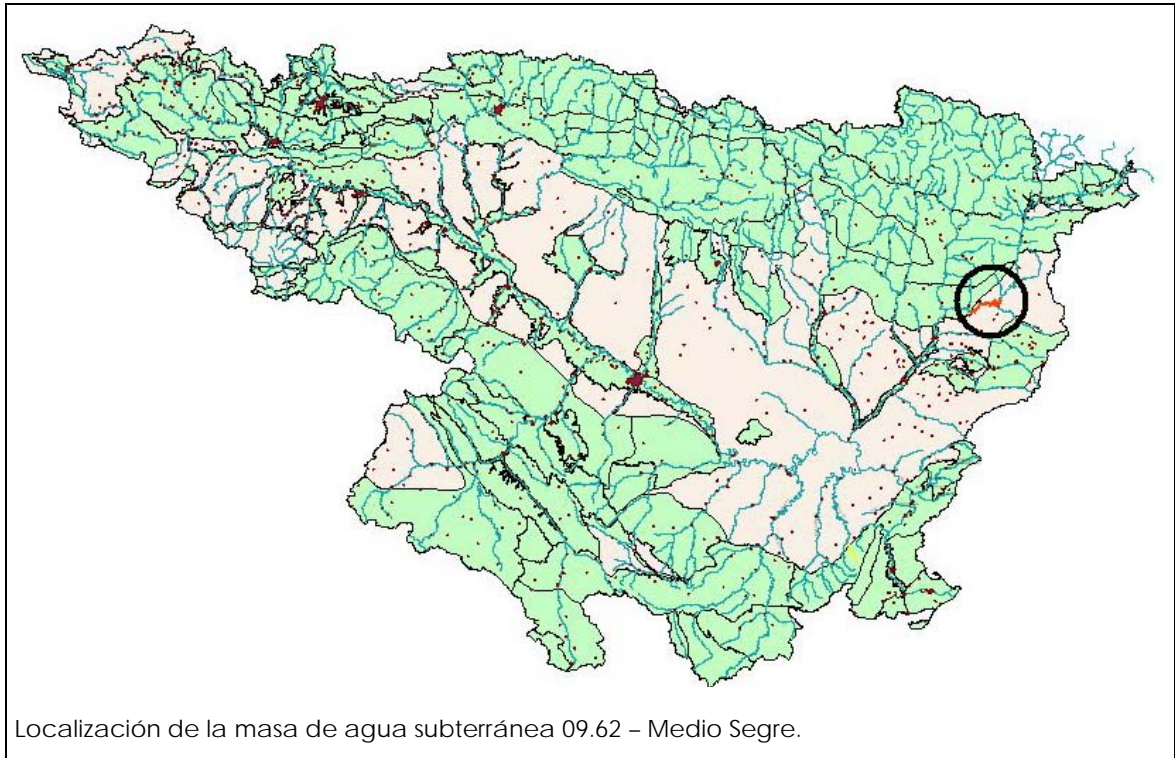
## ÍNDICE

1.- LOCALIZACIÓN Y LÍMITES .....	1
2.- CARACTERÍSTICAS GEOLÓGICAS .....	1
3.- ACUÍFEROS .....	1
4.- PARÁMETROS HIDRODINÁMICOS .....	2
5.- PIEZOMETRÍA Y DIRECCIONES DE FLUJO .....	2
6.- ÁREAS DE RECARGA Y DESCARGA .....	2
7.- HIDROQUÍMICA .....	2
8.- DIAGNOSIS DEL ESTADO .....	2

## 1. - LOCALIZACIÓN Y LÍMITES

Comprende los depósitos aluviales de la cuenca media del Segre, al E de las Sierras Marginales Catalanas, entre las poblaciones de Artesa de Segre y Gualter.

Su superficie es de 17,8 km<sup>2</sup>, localizados íntegramente en la provincia de Lérida.



Los límites de la masa están definidos por la propia extensión de los materiales aluviales del río Segre, entre las localidades de Gualter y Montsonis.

## 2. - CARACTERÍSTICAS GEOLÓGICAS

Son materiales del cuaternario aluvial, las terrazas y aluvial del Segre.

## 3. - ACUÍFEROS

Se trata de un acuífero formado por los depósitos aluviales del río Segre.

#### **4. - PARÁMETROS HIDRODINÁMICOS**

No se dispone de información

#### **5. - PIEZOMETRÍA Y DIRECCIONES DE FLUJO**

No se dispone de información piezométrica. Dada la naturaleza del acuífero, estará condicionada por el estado del río y los retornos de riego. En líneas generales será convergente hacia el río, salvo en periodos de avenidas.

#### **6. - ÁREAS DE RECARGA Y DESCARGA**

La recarga se realiza principalmente mediante la infiltración de la precipitación y por aportes de los materiales terciarios colindantes. La zona de recarga está formada por toda la extensión del aluvial.

El acuífero descarga hacia el río Segre.

#### **7. - HIDROQUIMICA**

Facies básicamente bicarbonatadas cálcicas de baja mineralización.

#### **8. - DIAGNOSIS DEL ESTADO**

Vulnerabilidad del acuífero alta. Niveles piezométrico cercanos a la superficie. El espesor de la ZNS disminuye hacia las zonas cercanas a la red fluvial.

Presión agrícola derivada de la intensa actividad agraria con cultivos fundamentalmente de regadío. Ocupa el 72 % del suelo del aluvial. Constituye un importante fuente potencial de contaminación difusa.

No se reconocen contaminaciones puntuales significativas. No obstante, existen potenciales focos de contaminación en las áreas urbanas de Artesa de Segre y Ponts, poblaciones con más de 2000 habitantes y cuyos vertidos de aguas residuales se realizan al cauce del río Segre sin ningún tipo de tratamiento previo.

El grado de conocimiento sobre las presiones insuficiente. No existen redes de control de calidad en el aluvial.

Masa de agua pendiente de estudio.